

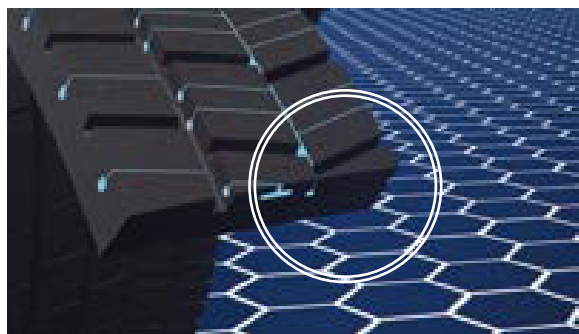
**RECAMIC**

Michelin Retread Technologies

# MULTI GRIP D

**NUOVO****M+S**

## BATTISTRADA

**ADERENZA & TRAZIONE**

## Tecnologia REGENION

Questa tecnologia consente un'eccellente aderenza e trazione in tutte le condizioni invernali di ghiaccio, neve, nevischio e pioggia, per tutta la durata di percorrenza dello pneumatico.

Assali: **MOTORE**

## ADERENZA

*in funzione alle condizioni invernali*

Ottima aderenza in inverno fino all'ultimo millimetro grazie ai tasselli del battistrada auto rigeneranti con lamelle a goccia d'acqua.

## DIMENSIONI

12 R 22.5

295/80 R 22.5

305/70 R 22.5

315/70 R 22.5

315/80 R 22.5

*Disponibili a breve*

11 R 22.5

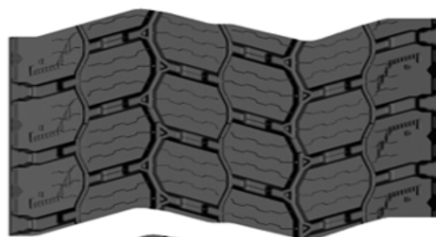
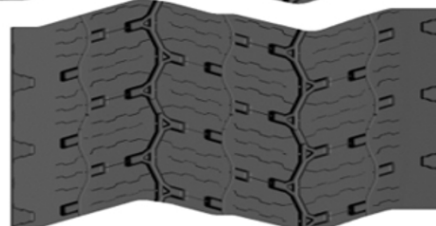
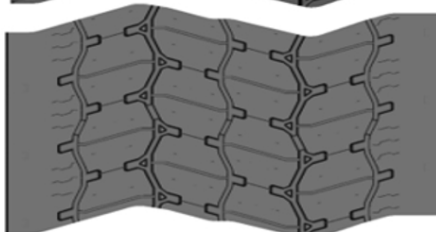
275/70 R 22.5

## PER ACQUISTI

*mail: [autocarro@brcp.it](mailto:autocarro@brcp.it)*

Pneumatici ricostruiti presso lo stabilimento di Zanè.

## PERCORRENZA

*Eccellente chilometraggio a fine vita.***NUOVO****50 %  
di usura****2/3  
di usura****BR PNEUMATICI®**