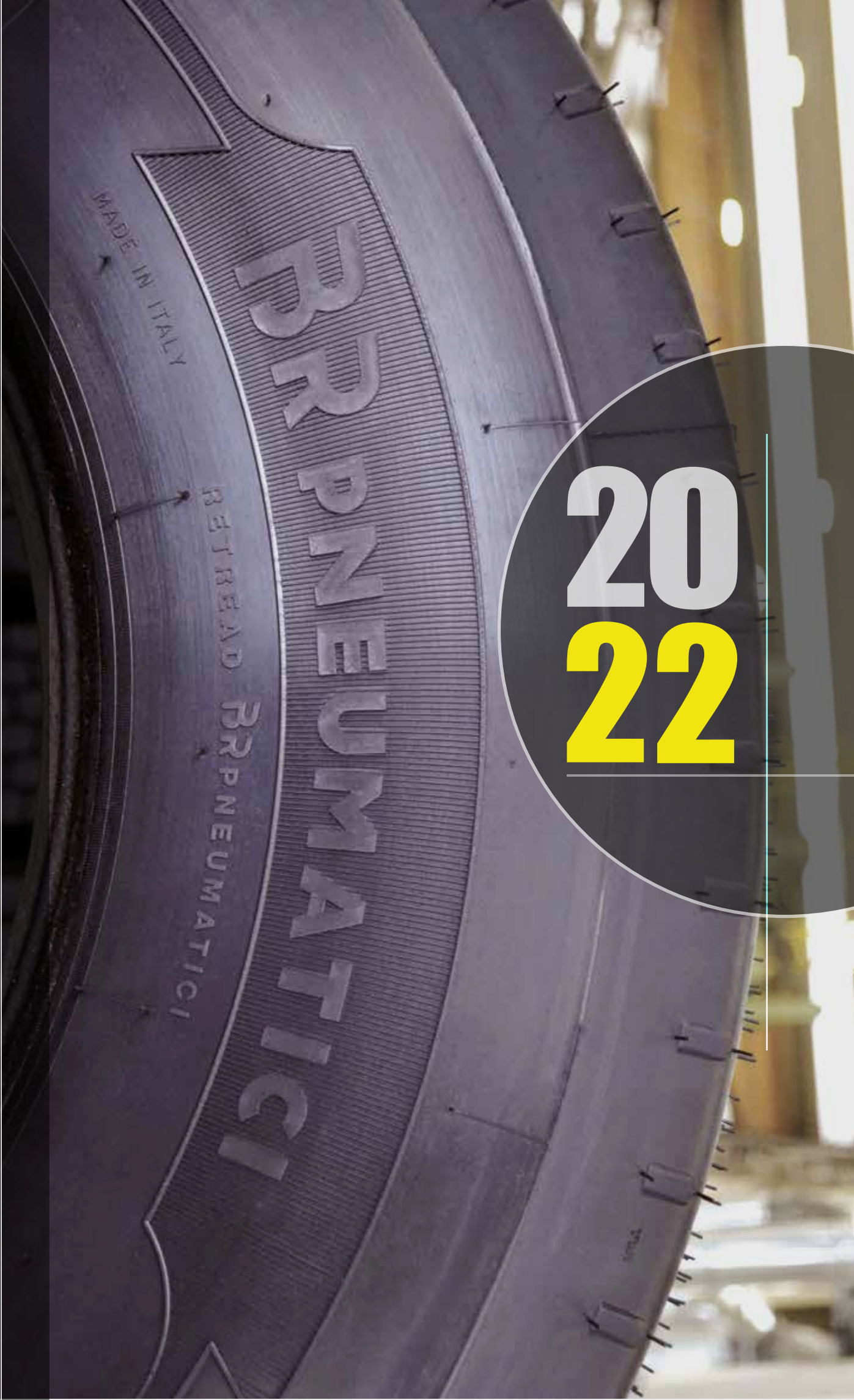


CATALOGO RICOSTRUZIONE PNEUMATICI



20  
22

**per i giganti della strada**  
per salvare i giganti del pianeta



	<b>Ricostruito a caldo</b>	pagina	6
	<b>Movimento terra</b>	pagina	18
	<b>Scolpiti</b>	pagina	18
	<b>Agricoltura</b>	pagina	19
	<b>Carrello industriale</b>	pagina	19
	<b>Ricostruito Recamic</b>	pagina	20
	<b>Tecnologia Recamic</b>	pagina	32
	<b>Ricostruito a freddo</b>	pagina	33
	<b>Ricostruzione pneumatici</b>	pagina	36
	<b>Fasi della ricostruzione</b>	pagina	37
	<b>Principali ispezioni</b>	pagina	38
	<b>Impianto di ricostruzione</b>	pagina	39
	<b>Codici di velocità</b>	pagina	40
	<b>Indici di carico</b>	pagina	40
	<b>Marcature</b>	pagina	41

## BILANCIO ECOLOGICO ED ECONOMICO

### Scegli il risparmio

#### ***Lo pneumatico ricostruito costa meno di uno pneumatico nuovo.***

Confrontando i prezzi medi risulta che uno pneumatico ricostruito può consentire un ingente risparmio rispetto all'acquisto di uno pneumatico nuovo. Ogni anno gli italiani che scelgono il ricostruito risparmiano in media 50 milioni di euro (stime Airp).

Ai risparmi per gli utilizzatori si aggiungono anche quelli che riguardano l'intero Paese.

La ricostruzione salva circa il 70% dei materiali originari dello pneumatico.

L'Italia, infatti, risparmia di media annualmente 21,1 milioni di litri di petrolio e 15.600 tonnellate di altre materie prime strategiche come gomma naturale e sintetica, nero fumo, fibre tessili, acciaio e rame.

### Scegli il rispetto per l'ambiente

#### ***Lo pneumatico ricostruito riduce la produzione di rifiuti.***

Ogni anno nell'Unione Europea la sostituzione degli pneumatici degli autoveicoli genera in media 225 milioni di gomme da smaltire a cui se ne aggiungono diversi milioni derivanti dai veicoli a fine vita.

Il problema del loro impatto sull'ambiente è molto serio: occorrono circa 100 anni perché uno pneumatico immesso nell'ambiente si deteriori completamente.

Con la ricostruzione degli pneumatici si può ridurre la produzione di PFU (pneumatici fuori uso) e rallentare in modo considerevole il flusso di smaltimento degli pneumatici.

Ogni anno, grazie alla ricostruzione, è possibile evitare l'immissione nell'ambiente di 18.719 tonnellate di pneumatici.

Inoltre la ricostruzione abbatte le emissioni di CO<sub>2</sub> di 8.268 tonnellate.

Pneumatici usati non immessi nell'ambiente	<b>18.719 tonnellate</b>
Minore consumo energetico (petrolio ed equivalenti)	<b>21,1 milioni di litri</b>
Minore consumo di materie prime	<b>15.600 tonnellate</b>
Minore spesa per gli utilizzatori finali	<b>49,9 milioni di euro</b>
Minori emissioni di CO <sub>2</sub>	<b>8.268 tonnellate</b>

*Stime AIRP ricostruzione di pneumatici in Italia nel 2020.*

AMBIENTE

### AVVISO

*Fatta eccezione per quanto imposto dalla normativa legale vigente, la società BRPNEUMATICI non può essere ritenuta responsabile di perdite o danni causati dal mancato rispetto delle linee guida indicate nel presente catalogo pneumatici.*

*La protezione dei nostri diritti d'autore e dei disegni degli pneumatici è un aspetto cruciale della nostra attività.*

*Saranno, pertanto, poste in atto misure legali contro la produzione di prodotti contraffatti che violino i diritti d'autore o di disegni e modelli, così come nei confronti di altre pratiche commerciali considerati sleali.*

*In conseguenza del costante sviluppo tecnologico degli pneumatici, i contenuti del presente catalogo possono essere soggetti a variazioni senza la necessità di preavviso.*

# CALDO



## TRASPORTO SU AUTOSTRADE

- Lunghi tragitti in autostrade e strade di grande comunicazione
- Ridotte sollecitazioni da parte di coppie motrici e frenanti



## TRASPORTO REGIONALE

- Impiego su strade nazionali e regionali con frequenti sollecitazioni imposte dalle coppie motrici e frenanti
- Distanze ridotte negli impieghi regionali con frequenti fermate
- Accesso ai punti di carico e scarico su strade leggermente deteriorate



## COACH-INTERCITY TRANSPORT

- Impiego su strade nazionali e regionali con frequenti sollecitazioni imposte dalle coppie motrici e frenanti
- Distanze ridotte negli impieghi regionali con frequenti fermate



## TRASPORTO URBANO

- Impiego in zone urbane, con fermate molto frequenti (bus urbani, veicoli raccolta rifiuti, veicoli di nettezza urbana, ecc.)



## TRASPORTO CAVA / CANTIERE

- Impiego generalmente su brevi distanze e su ogni tipo di strade
- Accesso ai punti di caricamento o scarico difficili
- Necessità di trazione fuori strada



## MEZZI E MACCHINARI AGRICOLI

- Pneumatici per trattori, escavatori, macchine per il grano, macchine per la movimentazione della terra, carri e macchinari agricoli.



## MOVIMENTO TERRA E INDUSTRIA

- Pneumatici specifici per il movimento terra.
- Pneumatici specifici per l'industria con gomma piena.



## 3 PEAKS MOUNTAIN SNOW FLAKE

La marcatura 3 Peaks Mountain Snow Flake identifica gli pneumatici adatti a condizioni di neve severa, che si aggiunge alla marcatura M+S.

Si attribuisce esclusivamente a pneumatici che superano uno specifico test di omologazione conforme al Reg. UN/ECE RBBB.



RISPARMIO



QUALITÀ



AMBIENTE



TECNOLOGIA BR



[www.brpneumatici.com](http://www.brpneumatici.com)

Tel. + 39 0445 803980  
info@brcp.it

IN EVIDENZA

**BHDD** - ricostruzione a caldo - battistrada trattivo - M+S

100



**IMPIEGHI**

- regionale

**STAGIONI**

- 4 stagioni

**ASSALI**

- motore

**POLIVALENZA**

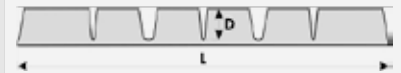
- Consigliato su tutti i tipi di strade, regionali e nazionali, compresi gli accessi non asfaltati ai punti di carico.

**ROBUSTEZZA E TRAZIONE**

- Elevata resistenza all'aggressione del battistrada con talloni robusti.
- Disegno delle scanalature rinforzato per una migliore resistenza alle aggressioni: doppia onda e giunto a baionetta.
- Scolpiture trasversali a **V** per una migliore trazione.

**RISPARMIO**

- Migliore chilometraggio.



D = profondità di scultura  
L = larghezza battistrada

**DIMENSIONI**

- **315/70 R22.5**

D: 20 mm - L: 280 mm

- **315/80 R22.5**

D: 23,5 mm - L: 270 mm



## BDS2 - ricostruzione a caldo - battistrada trattivo - M+S - chiodabile

101



### IMPIEGHI

- regionale

### STAGIONI

- invernale
- 4 stagioni

### ASSALI

- motore



D = profondità di scultura  
L = larghezza battistrada



### ADERENZA E TRAZIONE

- Disegno con larghi tasselli e lamelle a onda che favoriscono un ottimo grip su fondi innevati, ghiacciati e scivolosi.
- La chiodatura garantisce la tenuta di strada e l'aderenza anche in situazioni estreme.
- Le mescole ricche di gomma naturale, particolarmente elastiche, consentono una bassa temperatura di regime nonostante l'attrito delle lamelle antighiaccio.
- Battistrada con incavi profondi e una grande impronta a terra che favorisce la stabilità e il consumo regolare.

### CARATTERISTICHE

- Larghi tasselli per migliore grip su neve e fango.
- Lamelle a onda per massima aderenza su fondi ghiacciati.
- Mescola elastica a bassa isteresi.



### DIMENSIONI

- **315/80 R22.5**

D: 22 mm - L: 270 mm

- **315/70 R22.5**

D: 20,5 mm - L: 280 mm



Cod: RC31580225BDS2  
Cod: RC31570225BDS2

## BWAY - ricostruzione a caldo - battistrada trattivo - M+S

102



### IMPIEGHI

- autostrada
- regionale

### STAGIONI

- 4 stagioni

### ASSALI

- motore



D = profondità di scultura  
L = larghezza battistrada



### POLIVALENZA

- Disegno battistrada universale idoneo a diversi percorsi, strade regionali e autostrade in ogni condizione atmosferica.

### SICUREZZA

- Mescola performante su tutti i fondi stradali.
- Eccellente resistenza della mescola battistrada alle aggressioni e alle lacerazioni.
- Ampia impronta battistrada per migliore motricità.

### CARATTERISTICHE

- Grande impronta a terra per un'elevata motricità.
- Mescola a elevata elasticità con maggiore grip e resistenza alla lacerazione.
- Scultura adatta anche alle condizioni meteorologiche estreme come neve e ghiaccio.



### DIMENSIONI

- **315/80 R22.5**

D: 20 mm - L: 270 mm

- **315/70 R22.5**

D: 19 mm - L: 280 mm



Cod: RC31580225BW  
Cod: RC31570225BW



## BDE2+ - ricostruzione a caldo - battistrada trattivo - M+S

103



### IMPIEGHI

- regionale

### STAGIONI

- 4 stagioni

### ASSALI

- motore



D = profondità di scultura  
L = larghezza battistrada



### POLIVALENZA

- Disegno battistrada universale idoneo a diversi percorsi in ogni condizione atmosferica.

### SICUREZZA

- Mescola performante su tutti i fondi stradali.
- Eccellente resistenza della mescola battistrada alle aggressioni e alle lacerazioni.
- Ampia impronta battistrada per migliore motricità.

### CARATTERISTICHE

- Grande impronta a terra per un'elevata motricità.
- Mescola a elevata elasticità con maggiore grip e resistenza alla lacerazione.
- Scultura polivalente.



### DIMENSIONI

- **315/80 R22.5**

D: 23 mm - L: 260 mm

- **315/70 R22.5**

D: 19 mm - L: 260 mm



Cod: RC31580225BDE2  
Cod: RC31570225BDE2

## M+S2 - ricostruzione a caldo - battistrada trattivo - M+S

104



### IMPIEGHI

- regionale

### STAGIONI

- invernale

### ASSALI

- motore



D = profondità di scultura  
L = larghezza battistrada



### UTILIZZO E BATTISTRADA

- Consigliato per percorsi su strade regionali e urbane.
- Battistrada specifico per utilizzo su strade innevate e ghiacciate con scarsa aderenza.

### CARATTERISTICHE

- Eccellente grip su ogni superficie.
- Particolarmente indicato in caso di neve, fango e terreni scivolosi.



### DIMENSIONI

- **295/80 R22.5**

D: 17,5 mm - L: 230 mm

- **315/80 R22.5**

D: 18,5 mm - L: 250 mm

### Altre misure:

- 10.00 R20

- 11 R22.5



Cod: RC29580225MS2  
Cod: RC31580225MS2  
Cod: RC11225MS2

## SEASON 4 - ricostruzione a caldo - battistrada trattivo - M+S



### IMPIEGHI

- autostrada
- regionale

### STAGIONI

- 4 stagioni

### ASSALI

- motore



D = profondità di scultura  
L = larghezza battistrada



### POLIVALENZA

- Disegno battistrada idoneo a diversi percorsi (autostrade, strade nazionali e regionali, strade rurali, impieghi urbani, montagna) e a tutte le stagioni.

### ROBUSTEZZA

- Eccellente resistenza del battistrada alle aggressioni.
- Scultura che limita il trattenimento dei sassi.

### ADERENZA E TRAZIONE

- Lamelle a onda con eccellente grip in fondi ghiacciati e innevati e contemporanea stabilità del battistrada.
- Eccellente aderenza trasversale.

### RESA E RISPARMIO

- Mescola ad alta resa chilometrica e bassa resistenza al rotolamento con conseguente risparmio di carburante.



### DIMENSIONI

#### ■ 315/70 R22.5

D: 22 mm - L: 280 mm  
Disponibile nelle versioni integrale e semintegrale.

#### ■ 315/80 R22.5 - semintegrale

D: 23,5 mm - L: 270 mm



Cod: RC31570225S4  
Cod: RC31580225S4

## DH31 - ricostruzione a caldo integrale Alphatread - battistrada trattivo originale Hankook - M+S



### IMPIEGHI

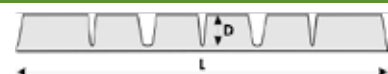
- autostrada
- regionale

### STAGIONI

- 4 stagioni

### ASSALI

- motore



D = profondità di scultura  
L = larghezza battistrada



### BATTISTRADA

- Profilo del tassello a 6 angoli per una eccellente aderenza, elevate prestazioni di resa chilometrica e migliore manovrabilità.

### ADERENZA E TRAZIONE

- Ottima aderenza anche in uno stato di elevata usura grazie alla tecnologia **Self regenerating Kerf**.

### CARATTERISTICHE

- La tecnologia **3D Kerf** garantisce prestazioni di trazione elevate, una progressione di usura particolarmente omogenea e un aumento della percorrenza media.



### DIMENSIONI

#### ■ 315/80 R22.5

D: 21 mm - L: 265 mm



Cod: RC31580225DH31

## BDA4 - ricostruzione a caldo - battistrada trattivo - M+S

107



### IMPIEGHI

- coach-intercity
- urbano

### STAGIONI

- 4 stagioni

### ASSALI

- motore



D = profondità di scultura  
L = larghezza battistrada

### DIMENSIONI

- 295/80 R22.5

D: 18 mm - L: 250 mm

- 275/70 R22.5

D: 18 mm - L: 240 mm



### ADERENZA E TRAZIONE

- Rigidità laterale controllata da ponti di gomma trasversali tra i tasselli centrali.
- Efficace espulsione di acqua e neve grazie ad ampi canali longitudinali e trasversali
- Rottura del velo d'acqua da parte di un gran numero di spigoli per un ottimizzato contatto del pneumatico al suolo.
- Aderenza e capacità di trazione garantite da numerose lamelle sui tasselli centrali del battistrada.
- Massima aderenza anche con carico parziale..

### POLIVALENZA

- Particolarmente adatto in montagna in caso di neve, fango e bagnato.
- Elevata stabilità ed uniformità di usura.
- Idoneo anche all'uso urbano.



Cod: RC29580225BDA4  
Cod: RC27570225BDA4

## BZE2 - ricostruzione a caldo - battistrada universale - M+S

108



### IMPIEGHI

- coach-intercity
- urbano

### STAGIONI

- 4 stagioni

### ASSALI

- multiposizione



D = profondità di scultura  
L = larghezza battistrada

### DIMENSIONI

- 295/80 R22.5

D: 16 mm - L: 250 mm



### ROBUSTEZZA

- I rilievi di protezione dei fianchi riducono i danneggiamenti accidentali causati dagli urti contro i marciapiedi.

### ADERENZA E TRAZIONE

- Il disegno della scultura (marcatura M+S), e gli ampi canali longitudinali facilitano l'espulsione dell'acqua.
- La presenza di rilievi sul fondo della scultura evita la ritenzione delle pietre.

### RESA E RISPARMIO

- L'ampia impronta al suolo favorisce una usura regolare.

### POLIVALENZA

- Scultura polivalente per tutti i fondi stradali.



Cod: RC29580225BZE2

## BTA / 80 - ricostruzione a caldo - battistrada lineare

109



### IMPIEGHI

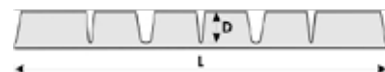
- autostrada
- regionale

### STAGIONI

- 4 stagioni

### ASSALI

- portanti



D = profondità di scultura  
L = larghezza battistrada

### RESA E RISPARMIO

#### ***Eccellente resa chilometrica e risparmio di carburante***

- Disegno battistrada favorisce un'ampia impronta a terra ottimizzando la resa chilometrica.
- L'utilizzo di mescole "fredde" garantisce ridotti consumi e minore affaticamento della carcassa.
- Le mescole ricche di gomma naturale riducono l'attrito e con esso il consumo di carburante.

### CARATTERISTICHE

- Bassa resistenza al rotolamento.
- Mescola a basse temperature d'esercizio.
- Utilizzo singolo o gemellato.

### DIMENSIONI

#### ■ 315/80 R22.5

D: 16 mm - L: 250 mm



Cod: RC31580225BTA

## BTA / 55 - ricostruzione a caldo integrale - battistrada lineare

110



### IMPIEGHI

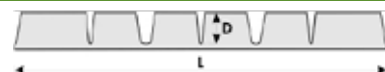
- autostrada
- regionale

### STAGIONI

- 4 stagioni

### ASSALI

- portanti



D = profondità di scultura  
L = larghezza battistrada

### RESA E RISPARMIO

- Disegno battistrada favorisce un'ampia impronta a terra Ottimizzando la resa chilometrica
- L'utilizzo di mescole "fredde" garantisce ridotti consumi e minore affaticamento della carcassa.
- Le mescole ricche di gomma naturale riducono l'attrito e con esso il consumo di carburante.

### ROBUSTEZZA

- La ricostruzione integrale/semintegrale garantisce l'impermeabilizzazione del pneumatico evitando che piccoli tagli o lacerazioni ne compromettano l'integrità.

### CARATTERISTICHE

- Fianchi rifatti.
- Bassa resistenza al rotolamento.
- Mescola a basse temperature d'esercizio.

### DIMENSIONI

#### ■ 385/55 R22.5

D: 14,5 mm - L: 310 mm



Cod: RC38555225BTA

## BMT - ricostruzione a caldo integrale e semintegrale - battistrada lineare - M+S



### IMPIEGHI

- autostrada
- regionale

### STAGIONI

- 4 stagioni

### ASSALI

- portanti

### ROBUSTEZZA

- Mescola elastica (100% gomma naturale) particolarmente resistente alle abrasioni e lacerazioni d'utilizzo
- Spalle massicce per una migliore resistenza agli strisciamenti.

### SICUREZZA E ADERENZA

- Eccellente resistenza del battistrada alle aggressioni
- Quattro articolati canali longitudinali a tutta profondità offrono una efficace evacuazione dell'acqua e una usura regolare.
- Eccellente aderenza longitudinale e trasversale su suoli asciutti e bagnati.

### CARATTERISTICHE

- Disegno scultura idoneo a molteplici utilizzi.
- Alta impermeabilizzazione grazie ai fianchi rifatti.
- Bassa isteresi grazie al particolare disegno e alla mescola che favoriscono la rapida dispersione del calore.
- Bassa resistenza al rotolamento con risparmio di carburante.



D = profondità di scultura  
L = larghezza battistrada

### DIMENSIONI

- **385/65 R22.5**

D: 16 mm - L: 290

Disponibile nelle versioni integrale e semintegrale.



Cod: RC38565225BMT

## BTE2 - ricostruzione a caldo integrale e semintegrale



### IMPIEGHI

- regionale

### STAGIONI

- 4 stagioni

### ASSALI

- portanti

### ROBUSTEZZA

- Mescola elastica (100% gomma naturale) particolarmente resistente alle abrasioni e lacerazioni d'utilizzo.
- Scultura irrigidita per una migliore stabilità e tenuta in rettilineo.

### SICUREZZA E ADERENZA

- Bassa resistenza al rotolamento con risparmio carburante.
- Eccellente resistenza del battistrada alle aggressioni
- 4 larghi canali longitudinali che assicurano al pneumatico un eccellente comportamento, anche su fondi bagnati, fino alla fine del suo primo impiego.
- Buona tenuta su qualsiasi fondo ed eccellente aderenza trasversale.

### CARATTERISTICHE

- Scultura idonea a molteplici utilizzi.
- Alta impermeabilizzazione grazie ai fianchi rifatti.
- Bassa isteresi grazie al particolare disegno e alla mescola che favoriscono la rapida dispersione del calore.



D = profondità di scultura  
L = larghezza battistrada

### DIMENSIONI

- **385/65 R22.5**

D: 16 mm - L: 280

Disponibile nelle versioni integrale e semintegrale.



Cod: RC38565225BTE2

## BDYW - ricostruzione a caldo - battistrada trattivo - M+S

113



### IMPIEGHI

- cava/cantiere

### STAGIONI

- 4 stagioni

### ASSALI

- motore

### ROBUSTEZZA

- Tasselli centrali accoppiati che determinano la maggiore compattezza e maggior durata del battistrada
- Scultura massiccia e resistente agli strappi.

### ADERENZA E TRAZIONE

- Grande impronta a terra per un'elevata motricità.
- Polivalenza su strada e terreni difficili.
- Capacità di trazione massimizzata grazie alla scultura direzionale e aggressiva.

### CARATTERISTICHE

- Mescola a elevata elasticità e resistenza all'usura.

### RESA E RISPARMIO

- Architettura della zona sommitale ottimizzata per garantire un'usura regolare del battistrada e migliore resa chilometrica.



D = profondità di scultura  
L = larghezza battistrada

### DIMENSIONI

- **13 R22.5**  
D: 22 mm - L: 260 mm
- **315/80 R22.5**  
D: 22 mm - L: 265 mm



Cod: RC13225BDYW  
Cod: RC31580225BDYW

## BDY3 - BDY3L - ricostruzione a caldo - battistrada trattivo - M+S

114



### IMPIEGHI

- cava/cantiere

### STAGIONI

- 4 stagioni

### ASSALI

- motore

### ROBUSTEZZA

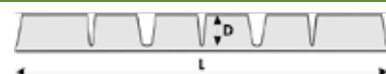
- Circa 23% di gomma in più da utilizzare.
- Scultura massiccia resistente agli strappi.
- Larghi e profondi canali trasversali.
- Mescola di gomma particolarmente resistente a strappi, abrasioni e deterioramento.

### ADERENZA E TRAZIONE

- Eccellente aderenza su strada e terreni difficili.
- Maggiore motricità e affidabilità in ogni condizione di utilizzo.
- Capacità di trazione massimizzata grazie alla scultura direzionale ed aggressiva.

### RESA E RISPARMIO

- Comportamento ottimizzato e lineare con riduzione delle forme di usura irregolare grazie al disegno direzionale della scultura.



D = profondità di scultura  
L = larghezza battistrada

### DIMENSIONI

- **BDY3 - 13 R22.5**  
D: 24 mm - L: 262 mm
- **BDY3L - 13 R22.5**  
D: 21 mm - L: 250 mm



Cod: RC13225BDY3  
Cod: RC13225BDY3L

## DM09 - ricostruzione a caldo integrale Alphatread - battistrada trattivo originale Hankook - M+S

115



### IMPIEGHI

■ cava/cantiere

### STAGIONI

■ 4 stagioni

### ASSALI

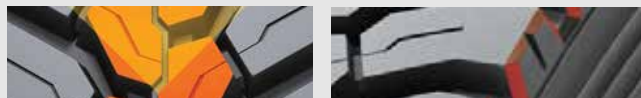
■ motore

### ADERENZA E TRAZIONE

- I blocchi centrali interconnessi garantiscono eccezionali prestazioni di guida in rettilineo e la dispersione degli impatti, migliorandone così la durata.
- Il disegno direzionale garantisce un'eccellente maneggevolezza. Le migliori prestazioni di trazione sono garantite anche in condizioni di bagnato e di terreno fangoso.
- Migliorata della forma della scanalatura assicura l'affidabilità del pneumatico riducendo in maniera efficace i danneggiamenti dovuti alle pietre. La spalla aperta migliora il drenaggio e le prestazioni di rilascio di terra e pietrisco.
- Il design smussato del tassello assicura una risposta flessibile all'impatto laterale.

### CARATTERISTICHE

- Pneumatico per l'asse motore per l'uso su e fuori strada.
- Il design del blocco affusolato assicura una risposta flessibile all'impatto laterale.



D = profondità di scultura  
L = larghezza battistrada

### DIMENSIONI

■ **13 R22.5 - integrale**  
D: 23 mm - L: 254 mm



Cod: RC13225DM09

## BZH - ricostruzione a caldo - battistrada trattivo - M+S

116



### IMPIEGHI

■ cava/cantiere

### STAGIONI

■ 4 stagioni

### ASSALI

■ motore

### ROBUSTEZZA

- Mescola particolarmente resistente agli strappi e deterioramento con performance di durata garantite anche su terreni difficili.

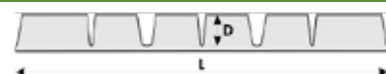
### ADERENZA E TRAZIONE

#### **Utilizzo in condizioni estreme**

- Architettura della zona sommità ottimizzata per ottenere massimo grip in tutti i tipi di utilizzo.
- Particolarmente indicato in terreni rocciosi, impervi e pendenze elevate.

### CARATTERISTICHE

- Ottima trazione anche in condizioni estreme.
- Ampi e profondi canali per una efficace autopulizia della scultura.
- Mescola a elevata resistenza alla lacerazione.



D = profondità di scultura  
L = larghezza battistrada

### DIMENSIONI

■ **13 R22.5**  
D: 23 mm - L: 254 mm



Cod: RC13225BZH

## BZYW - ricostruzione a caldo - battistrada universale - M+S

117



### IMPIEGHI

- cava/cantiere

### STAGIONI

- 4 stagioni

### ASSALI

- multiposizione

### POLIVALENZA

- Disegno battistrada idoneo a diversi percorsi, anche fuoristrada, in tutte le stagioni e su ogni asse.

### ADERENZA E TRAZIONE

- Mescola performante su tutti i fondi stradali.
- Dentellatura in gomma sull'incavo che previene la trattenuta di sassi e detriti
- Eccellente aderenza trasversale.
- Maggiore direzionalità e affidabilità in ogni condizione d'utilizzo.

### ROBUSTEZZA

- Eccellente resistenza del battistrada alle lacerazioni.



D = profondità di scultura  
L = larghezza battistrada

### DIMENSIONI

- 13 R22.5

D: 18 mm - L: 257 mm



Cod: RC13225BZY

## TG85 - ricostruzione a caldo - battistrada trattivo - M+S

118



### IMPIEGHI

- cava/cantiere

### STAGIONI

- 4 stagioni

### ASSALI

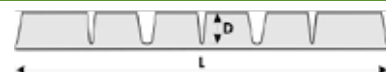
- multiposizione

### ROBUSTEZZA

- Il disegno del battistrada ha robusti tasselli sulle spalle, massiccia costola centrale e scanalature trasversali sezionali ottimizzate: una garanzia contro lacerazioni e lacerazioni.
- La CINTURA COMPOUND è particolarmente resistente ai fenomeni di martellamento (distacco del battistrada dalla cintura) tipici dei danni causati in questo segmento / applicazione.

### ADERENZA E TRAZIONE

- Scanalature trasversali ampie e profonde garantiscono prestazioni superiori in termini di tenuta di strada e trazione, nonché su superfici difficili e scivolose.
- In caso di utilizzo su assali anteriori (veicoli a quattro ruote motrici), garantisce un'ottima guidabilità senza vibrazioni grazie al design centrale continuo.
- Capacità di trazione eccezionale.



D = profondità di scultura  
L = larghezza battistrada

### DIMENSIONI

- 13 R22,5

D: 21 mm - L: 255 mm



Cod: RC13225TG85



## BDY - ricostruzione a caldo - battistrada trattivo - M+S

118  
bis



### IMPIEGHI

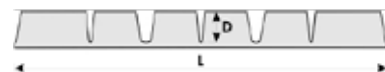
- cava/cantiere

### STAGIONI

- 4 stagioni

### ASSALI

- motore



D = profondità di scultura

L = larghezza battistrada

### CARATTERISTICHE

- Grande impronta a terra per un'elevata motricità
- Mescola ad elevata elasticità e resistenza alla lacerazione
- Polivalenza su strada e terreni difficili

### BATTISTRADA

- Tasselli centrali accoppiati che determinano la maggiore compattezza e la maggior durata del battistrada nelle zone più sollecitate
- Scultura smussata sulle spalle massiccia e resistente agli strappi
- Capacità di trazione massimizzata grazie alla scultura direzionale e aggressiva
- Larghi e profondi solchi a V che migliorano lo scarico a terra di acqua e fango
- Comportamento ottimizzato e riduzione delle forme di usura irregolari grazie al disegno direzionale della scultura

### POLIVALENZA DI IMPIEGO

- Mescola particolarmente resistente agli strappi e deteriorazioni con performance di durata garantite su terreni difficili
- Architettura della zona sommità ottimizzata per ottenere una forma di usura regolare e quindi percorrere più chilometri



### DIMENSIONI

- 12.00 R20

D: 19 mm - L: 240 mm

- 13 R22.5

D: 19 mm - L: 260 mm



Cod: RC1220BDY

Cod: RC13225BDY

## DISEGNI A RICHIESTA

119



BZA PILOTE

### MISURE

- 295/80 R22.5
- 315/80 R22.5
- 385/65 R22.5



121



FH55

### MISURE

- 385/65 R22.5



122



BZY

### MISURE

- 10.00 R20
- 12.00 R20
- 11 R22.5
- 13 R22.5
- 315/80 R22.5



120



M + S4

### MISURE

- 7.50 R20
- 8.25 R20
- 9.00 R20
- 10.00 R20
- 11.00 R20
- 12.00 R20
- 8 R22.5
- 9 R22.5
- 10 R22.5
- 11 R22.5
- 12 R22.5
- 13 R22.5
- 295/80 R22.5
- 315/80 R22.5



## Movimento terra - ricostruzione semintegrale a caldo

### MPT80

201



#### MISURE

- 12.5 R20



### XH

202



#### MISURE

- 16.00 R25
- 20.5 R25
- 23.5 R25
- 26.5 R25



### XR

203



#### MISURE

- 11.00 R20
- 15.5 R25
- 17.5 R25



## SCOLPITI

### SCOLPITURA

Insieme alla ricostruzione su stampo, effettuiamo la ricostruzione con scolpitura.

Il processo è analogo, ma il battistrada viene ricavato dopo la vulcanizzazione con particolari lame riscaldate e a controllo meccanico.

Questo processo diventa obbligato per dimensioni e disegni fuori standard.

### Tipo XM D2



### Tipo XMP



### Tipo XSM D2+



### Tipo XZL



### Tipo XS



## P27 agricoltura - ricostruzione a caldo integrale - M+S

A01



### IMPIEGHI

- agricoltura

### STAGIONI

- 4 stagioni

### ASSALI

- multiposizione

### UTILIZZO

- Pneumatico specifico per l'utilizzo in ambito agricolo.
- Consigliato per carri e autobotti.



D = profondità di scultura  
L = larghezza battistrada

### DIMENSIONI

- **435/50 R19.5**

D: 11 mm - L: 400 mm

- **385/65 R22.5**

D: 11 mm - L: 340 mm

- **385/55 R22.5**

D: 11 mm - L: 340 mm



Cod: RC38565225P27

Cod: RC38555225P27

Cod: RC43550195P27

## CSE Carrello industriale - ricostruzione semintegrale a freddo

300



### IMPIEGHI

- industria

### STAGIONI

- 4 stagioni

### ASSALI

- multiposizione

### UTILIZZO

- Pneumatico specifico per l'utilizzo in ambito industriale.
- Gomme Cushion Super Elastiche (CSE)
- Processo di ricostruzione a freddo.



D = profondità di scultura  
L = larghezza battistrada

### DIMENSIONI PRINCIPALI

- 3.00 15

- 8.25 15

- 355/65 15



Cod: RF30015CSE

Cod: RF82515CSE

Cod: RF3556515CSE

# RECAMIC

**BR**<sup>®</sup>  
PNEUMATICI



## TRASPORTO SU AUTOSTRADE

- Lunghi tragitti in autostrade e strade di grande comunicazione
- Ridotte sollecitazioni da parte di coppie motrici e frenanti



## TRASPORTO REGIONALE

- Impiego su strade nazionali e regionali con frequenti sollecitazioni imposte dalle coppie motrici e frenanti
- Distanze ridotte negli impieghi regionali con frequenti fermate
- Accesso ai punti di carico e scarico su strade leggermente deteriorate



## COACH-INTERCITY TRANSPORT

- Impiego su strade nazionali e regionali con frequenti sollecitazioni imposte dalle coppie motrici e frenanti
- Distanze ridotte negli impieghi regionali con frequenti fermate



## TRASPORTO URBANO

- Impiego in zone urbane, con fermate molto frequenti (bus urbani, veicoli raccolta rifiuti, veicoli di nettezza urbana, ecc.)

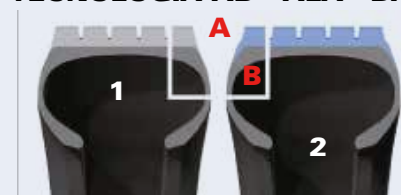


## TRASPORTO APPROCCIO CANTIERE

- Impiego generalmente su brevi distanze e su ogni tipo di strade
- Accesso ai punti di caricamento o scarico difficili
- Necessità di trazione fuori strada



## TECNOLOGIA AD "ALA" BREVETTO MICHELIN



**A** zona sensibile

**1** battistrada standard per pneumatico extralarge

**2** battistrada con "ala" Recamic

**B** Giunzione della fascia e della carcassa dello pneumatico fuori della zona sensibile.



## 3 PEAKS MOUNTAIN SNOW FLAKE

La marcatura 3 Peaks Mountain Snow Flake identifica gli pneumatici adatti a condizioni di neve severa, che si aggiunge alla marcatura M+S.

Si attribuisce esclusivamente a pneumatici che superano uno specifico test di omologazione conforme al Reg. UN/ECE RBBB.



RISPARMIO



QUALITÀ



AMBIENTE



TECNOLOGIA MICHELIN

**Recamic utilizza gli stessi disegni battistrada e le stesse mescole usate negli pneumatici nuovi Michelin e Remix. Sono garantite le medesime performance dello pneumatico nuovo Michelin.**

## X LINE D Energy M+S 3PMSF - ricostruzione a freddo Michelin



301



### IMPIEGHI

■ lunghe distanze

### STAGIONI

■ 4 stagioni

### ASSALI

■ motore

### PERFORMANCE

■ Chilometraggio: fino al 15% in più;  
■ consumo di carburante inferiore;  
rispetto al precedente RECAMIC XDA 2 Energy. \*

### AMBIENTE

■ Minore consumo di carburante.  
■ 70% di materie prime risparmiate per uno pneumatico ricostruito rispetto a uno di nuova produzione.

\* Risultati basati sullo strumento di simulazione interna e sul test di resistenza al rotolamento interno effettuato da Michelin nel giugno 2020 confrontando RECAMIC Line D con RECAMIC XDA2 Energy con larghezza del battistrada di 270 mm ricostruito in 315 / 70R 22.5. I risultati possono variare in base alle condizioni stradali e meteorologiche.

**GAMMA ENERGY** \* più chilometri, meno carburante



D = profondità di scultura  
L = larghezza battistrada

### DIMENSIONI

■ 295/80 R22.5  
■ 315/80 R22.5  
■ 315/70 R22.5

**D:** 16,6 mm

**L:** 260 - 270 - 280 mm



## S60 X LINE D Energy M+S 3PMSF - ricostruzione a freddo Michelin



302



### IMPIEGHI

■ lunghe distanze

### STAGIONI

■ 4 stagioni

### ASSALI

■ motore

### AFFIDABILITÀ e BATTISTRADA

■ Lamelle Delta e TowerPump per una buona frenata e motricità su strade scivolose.  
■ Test termico: -19° rispetto a RECAMIC S60 XDA2 Energy. \*  
■ Battistrada convesso per S60 Linea D per ridurre il surriscaldamento nella zona delle spalle.

Fascia convessa S60



Fascia standard

\* Studio interno condotto presso il centro di ricerca Michelin nel giugno 2020.

**GAMMA ENERGY** \* più chilometri, meno carburante



D = profondità di scultura  
L = larghezza battistrada

### DIMENSIONI

■ 295/60 R22.5  
■ 315/60 R22.5

**D:** 16,6 mm

**L:** 250 - 260 - 280 mm



## XZA2 B Energy - ricostruzione a freddo Michelin



303



### IMPIEGHI

■ lunghe distanze

### STAGIONI

■ estate

### ASSALI

■ multiposizione

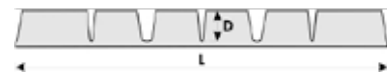
### RESISTENZA

■ La tecnologia ad "ala" brevetto Michelin, garantisce una straordinaria resistenza agli sforzi di slittamento.

### AFFIDABILITÀ

■ serie 60 riduce riscaldamento alle spalle.

**GAMMA ENERGY** \* più chilometri, meno carburante



D = profondità di scultura  
L = larghezza battistrada

### DIMENSIONI

■ 315/70 R22.5

**D:** 12,7 mm

**L:** 250 mm



## S60 XZA2 B Energy - ricostruzione a freddo Michelin



304



### IMPIEGHI

■ lunghe distanze

### STAGIONI

■ estate

### ASSALI

■ multiposizione

### RESISTENZA

■ La tecnologia ad "ala" brevetto Michelin, garantisce una straordinaria resistenza agli sforzi di slittamento.

### AFFIDABILITÀ

■ serie 60 riduce riscaldamento alle spalle.

**GAMMA ENERGY** \* più chilometri, meno carburante



D = profondità di scultura  
L = larghezza battistrada

### DIMENSIONI

- 295/60 R22.5
- 315/60 R22.5

**D:** da 14,7 a 15,6 mm

**L:** da 240 a 260 mm



## XZA B M+S - ricostruzione a freddo Michelin



305



### IMPIEGHI

■ lunghe distanze

### STAGIONI

■ 4 stagioni

### ASSALI

■ portanti

### COMFORT DI GUIDA

■ La lamellizzazione dei bordi dei rilievi garantisce un'elevata precisione di guida.

### POLIVALENZA

■ La miscela e la scultura sono adeguate a diversi tipi di veicoli: autobus, camion o rimorchi.

### RESA E RISPARMIO

■ I canali lineari e le nervature di gomma a rigidità rinforzata permettono una regolarità di usura e una buona performance chilometrica.



D = profondità di scultura  
L = larghezza battistrada

### DIMENSIONI

- 365/80 R20
- 315/80 R22.5
- 385/65 R22.5
- 385/55 R22.5

**D:** da 15 a 16 mm

**L:** da 240 a 320 mm



## XTA2 B Energy - ricostruzione a freddo Michelin



306



### IMPIEGHI

■ lunghe distanze

### STAGIONI

■ estate

### ASSALI

■ portanti

### ADERENZA E TRAZIONE

■ La scultura con canali rettilinei offre una grande stabilità di guida. Le spalle continue offrono una straordinaria aderenza trasversale.

### AFFIDABILITÀ

■ La tecnologia ad "ala", brevetto Michelin, garantisce una straordinaria resistenza agli sforzi di slittamento.

**GAMMA ENERGY** \* più chilometri, meno carburante



D = profondità di scultura  
L = larghezza battistrada

### DIMENSIONI

- 445/45 R19.5
- 385/65 R22.5
- 385/55 R22.5

**D:** da 14,7 a 15,5 mm

**L:** da 290 a 320 mm



## XTA M+S - ricostruzione a freddo Michelin



307



### IMPIEGHI

■ lunghe distanze

### STAGIONI

■ 4 stagioni

### ASSALI

■ portanti

### ADERENZA E TRAZIONE

■ La scultura con canali rettilinei offre una grande stabilità di guida. Le spalle continue offrono una straordinaria aderenza trasversale.

### AFFIDABILITÀ

■ La tecnologia **bavette**, brevetto Michelin, garantisce una straordinaria resistenza agli sforzi di slittamento.

### RESA E RISPARMIO

■ Deriva dalla regolarità di usura fino all'usura da ritiro.



D = profondità di scultura  
L = larghezza battistrada

### DIMENSIONI

- 305/70 R19.5
- 275/70 R22.5
- 335/80 R20
- 305/70 R22.5
- 11 R22.5
- 315/70 R22.5
- 12 R22.5
- 295/80 R22.5

**D:** da 12,5 a 13 mm

**L:** da 240 a 260 mm



## XTA B M+S - ricostruzione a freddo Michelin



308



### IMPIEGHI

■ lunghe distanze

### STAGIONI

■ 4 stagioni

### ASSALI

■ portanti

### ADERENZA E TRAZIONE

■ La scultura con canali rettilinei offre una grande stabilità di guida. Le spalle continue offrono una straordinaria aderenza trasversale.

### RESA E RISPARMIO

■ Deriva dalla regolarità di usura fino all'usura da ritiro.

### AFFIDABILITÀ

■ La tecnologia a "ala" brevetto Michelin, garantisce una straordinaria resistenza agli sforzi di slittamento.



D = profondità di scultura  
L = larghezza battistrada

### DIMENSIONI

- 315/80 R22.5

**D:** 14,2 mm

**L:** da 230 a 240 mm



## XTA2 B M+S - ricostruzione a freddo Michelin



309



### IMPIEGHI

■ lunghe distanze

### STAGIONI

■ 4 stagioni

### ASSALI

■ portanti

### ADERENZA E TRAZIONE

■ La scultura con canali rettilinei offre una grande stabilità di guida. Le spalle continue offrono una straordinaria aderenza trasversale.

### RESA E RISPARMIO

■ Deriva dalla regolarità di usura fino all'usura da ritiro

### AFFIDABILITÀ

■ La tecnologia ad "ala", brevetto Michelin, garantisce una straordinaria resistenza agli sforzi di slittamento.



D = profondità di scultura  
L = larghezza battistrada

### DIMENSIONI

- 425/55 R19.5
- 435/50 R19.5
- 445/45 R19.5

**D:** da 12 a 13,5 mm

**L:** da 350 a 380 mm



## MULTI D M+S - ricostruzione a freddo Michelin



310



### IMPIEGHI

■ regionale

### STAGIONI

■ 4 stagioni

### ASSALI

■ motore

### SICUREZZA

Le lamelle a «**goccia d'acqua**», emergono ai 2/3 di usura della gomma generando delle nuove lamelle che conferiscono allo pneumatico un'eccellente aderenza in ogni condizione stradale.

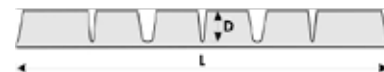
Le lamelle «**TowerPump®**» migliorano l'aderenza e la motricità su strade sdruciolevoli.

### RISPARMIO

- Fino al **15%\*** di chilometri in più rispetto a RECAMIC Multiway D e XW4S.
- Minore costo al chilometro.

(\**Risultati basati su test interni eseguiti da Michelin in ottobre 2020 confrontando RECAMIC Multi D versus RECAMIC XW4S fascia battistrada 260mm, in 315/80 R22,5.*

*I risultati possono variare in base al manto stradale e alle condizioni meteo.*



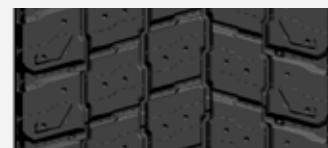
D = profondità di scultura  
L = larghezza battistrada

### DIMENSIONI

- 295/80 R22.5
- 315/80 R22.5
- 315/70 R22.5

**D:** 18,5 mm

**L:** 260 - 270 - 280 mm



## XDE2 LT M+S - ricostruzione a freddo Michelin



311



### IMPIEGHI

■ regionale

### STAGIONI

■ 4 stagioni

### ASSALI

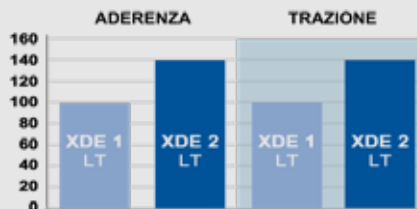
■ motore

### RESA E RISPARMIO

■ Grazie alle sue lamelle a "doppia onda" autobloccanti, la gamma XDE2 LT garantisce performance chilometriche superiori.

### ADERENZA E TRAZIONE

■ Per tutta la vita dello pneumatico, le lamelle a "doppia onda" garantiscono un'ottima aderenza e una straordinaria trazione nelle condizioni meteorologiche più svariate.



D = profondità di scultura  
L = larghezza battistrada

### DIMENSIONI

- 9.5 R17.5
- 10 R17.5
- 205/75 R17.5
- 215/75 R17.5
- 225/75 R17.5
- 235/75 R17.5

**D:** da 15 a 15,2 mm

**L:** da 170 a 200 mm



## MULTI HD D M+S - ricostruzione a freddo Michelin



312



### IMPIEGHI

■ regionale

### STAGIONI

■ 4 stagioni

### ASSALI

■ motore

### POLIVALENZA

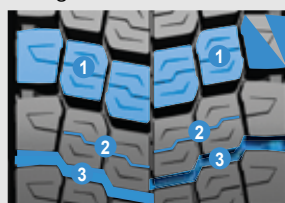
■ Consigliato su tutti i tipi di strade, regionali e nazionali, compresi gli accessi non asfaltati ai punti di carico.

### ROBUSTEZZA E TRAZIONE

- Alta resistenza all'aggressione del battistrada con talloni robusti.
- Disegno delle scanalature rinforzato per una migliore resistenza alle aggressioni: doppia onda e giunto a baionetta.
- Scolpiture trasversali a **V** per una migliore trazione.

### RISPARMIO

■ Migliore chilometraggio. Fino al 10%\* di chilometri in più rispetto a RECAMIC XDE2+.



D = profondità di scultura  
L = larghezza battistrada

### DIMENSIONI

- 11R22.5
- 12R22.5
- 13R22.5
- 275/70R22.5
- 295/80R22.5
- 305/70R22.5
- 315/70R22.5
- 315/80R22.5

**D:** 21 mm

**L:** da 240 a 280 mm

(\**Risultati basati su uno strumento di simulazione interna ottenuti da Michelin a febbraio 2021 confrontando il battistrada RECAMIC Multi HD D rispetto al RECAMIC XDE2 + 270mm rigenerato in 315/80R 22,5. I risultati possono variare a seconda delle condizioni stradali e meteorologiche.*





313



**IMPIEGHI**  
■ regionale

**STAGIONI**  
■ 4 stagioni

**ASSALI**  
■ motore



**RESA E RISPARMIO**

■ Nell'impiego su scala regionale e nazionale, la miscela di gomma e la profondità di scultura ottimizzata danno luogo a forme di usura regolari, tali da determinare straordinarie performance chilometriche.

**ADERENZA E TRAZIONE**

■ Su fondo bagnato, la scultura lamellare garantisce un'efficacia massima in trazione come in frenata.

**POLIVALENZA**

■ La miscela di gomma e la scultura sono adatte alle condizioni d'uso più diverse: strade tortuose, ricche di valli, uso urbano.



D = profondità di scultura  
L = larghezza battistrada

**DIMENSIONI**

- 245/70 R19.5
- 265/70 R19.5
- 285/70 R19.5
- 305/70 R19.5
- 255/70 R22.5

**D:** da 15,7 a 16,4 mm  
**L:** da 210 a 250 mm

**Per mezzi pesanti medi**  
**11 T - 16 T**



314



**IMPIEGHI**  
■ regionale

**STAGIONI**  
■ 4 stagioni

**ASSALI**  
■ motore



**POLIVALENZA**

■ L'utilizzo su ogni tipo di strada e con qualsiasi tempo permette di aumentare la produttività, in totale sicurezza.

**ADERENZA E TRAZIONE**

■ Le lamelle "doppia onda" più profonde, permettono un notevole miglioramento dell'aderenza a metà usura.

**RESA E RISPARMIO**

■ L'effetto delle lamelle (scultura meno mobile) e l'ottimizzazione del volume della gomma soggetta a usura migliorano la performance chilometrica.

Lamelle **doppia onda**



D = profondità di scultura  
L = larghezza battistrada

**DIMENSIONI**

- 11 R22.5
- 12 R22.5
- 13 R22.5
- 295/80 R22.5
- 315/80 R22.5
- 275/70 R22.5
- 305/70 R22.5
- 315/70 R22.5

**D:** 21,5 mm  
**L:** da 230 a 280 mm



315



**IMPIEGHI**  
■ regionale

**STAGIONI**  
■ 4 stagioni

**ASSALI**  
■ motore



**POLIVALENZA**

■ L'utilizzo su ogni tipo di strada e con qualsiasi tempo permette di aumentare la produttività, in totale sicurezza.

**ADERENZA E TRAZIONE**

■ Le lamelle "doppia onda" più profonde, permettono un notevole miglioramento dell'aderenza a metà usura.

**RESA E RISPARMIO**

■ L'effetto delle lamelle (scultura meno mobile) e l'ottimizzazione del volume della gomma soggetta a usura migliorano la performance chilometrica.



D = profondità di scultura  
L = larghezza battistrada

**DIMENSIONI**

- 295/60 R22.5
- 315/60 R22.5

**D:** 18,5 mm  
**L:** da 250 a 280 mm



## XZE2 M+S - ricostruzione a freddo Michelin



316



**IMPIEGHI**  
■ regionale

**STAGIONI**  
■ estate

**ASSALI**  
■ multiposizione

### ADERENZA E TRAZIONE

■ Qualsiasi siano le condizioni meteorologiche, le quattro linee longitudinali garantiscono una straordinaria aderenza trasversale.

### AFFIDABILITÀ

■ La forma della scultura limita la penetrazione dei sassi proteggendo così la durata di vita della carcassa.

### POLIVALENZA

■ La miscela e la scultura sono adatte alle condizioni d'uso più diverse: strade statali, extraurbane e urbane; pullman o camion; asse motore o portante.



D = profondità di scultura  
L = larghezza battistrada

### DIMENSIONI

- 11.00 R20
- 12.00 R20
- 11 R22.5
- 12 R22.5
- 13 R22.5
- 275/80 R22.5
- 295/80 R22.5
- 315/80 R22.5
- 275/70 R22.5
- 305/70 R22.5

**D:** da 14 a 17 mm

**L:** da 230 a 250 mm



## XTE2 B - XTE2 B M+S - ricostruzione a freddo Michelin



317



**IMPIEGHI**  
■ regionale

**STAGIONI**  
■ 4 stagioni

**ASSALI**  
■ portanti

### AFFIDABILITÀ

■ La tecnologia a "ala", brevetto Michelin, garantisce una resistenza eccezionale alla trazione trasversale.

### RESA E RISPARMIO

■ Garantite dall'elevata resistenza della miscela all'abrasione e al volume ottimizzato di gomma soggetta a usura. Un volume di gomma ottimizzato e una scultura sviluppata in modo speciale per garantirvi una importante resa Km e una usura regolare.



D = profondità di scultura  
L = larghezza battistrada

### DIMENSIONI XTE2

- 9.5 R17.5
- 215/75 R17.5
- 235/75 R17.5
- 245/70 R17.5
- 205/65 R17.5
- 245/70 R19.5

### DIMENSIONI XTE2 B M+S

- 265/70 R19.5
- 285/70 R19.5
- 275/80 R22.5
- 275/70 R22.5
- 425/65 R22.5
- 445/65 R22.55

**D:** da 12,5 a 16,5 mm

**L:** da 170 a 350 mm



## MULTI T M+S - ricostruzione a freddo Michelin



318



**IMPIEGHI**  
■ regionale

**STAGIONI**  
■ 4 stagioni

**ASSALI**  
■ portanti

### RESA E RISPARMIO

■ Un nuovo composto del battistrada, consente di ridurre la temperatura della spalla migliorando le condizioni d'uso e allungando di vita del prodotto: -7 C nei confronti di RECAMIC XTE2B e XTE3B.

### SICUREZZA

■ Un battistrada con la conoscenza e l'esperienza Michelin: alta capacità di evacuazione dell'acqua ed eccellente trazione su fondi bagnati e scivolosi.

### EFFICIENZA

■ Migliorata la resa chilometrica in favore dei costi nei confronti di RECAMIC XTE2B e XTE3B.



D = profondità di scultura  
L = larghezza battistrada

### DIMENSIONI

- 385/65 R22.5
- 385/55 R22.5

**D:** da 15,1 a 17,3 mm

**L:** da 290 a 320 mm



319



**IMPIEGHI**  
■ regionale

**STAGIONI**  
■ inverno

**ASSALI**  
■ motore



### ADERENZA E TRAZIONE

- La scultura molto orientata e con profondi intagli aperti facilita l'evacuazione della neve.
- I solchi longitudinali garantiscono una straordinaria aderenza trasversale e un'ottima tenuta di strada.

### RESA E RISPARMIO

- Nell'utilizzo regionale la scultura profonda e il notevole volume di gomma da usare garantiscono un elevato rendimento chilometrico.



D = profondità di scultura  
L = larghezza battistrada

### DIMENSIONI

- 11.00 R20
- 11 R22.5
- 12 R22.5
- 275/80 R22.5
- 295/80 R22.5
- 315/80 R22.5
- 275/70 R22.5
- 305/70 R22.5
- 315/70 R22.5

**D:** da 19,8 a 20,2 mm

**L:** da 220 a 270 mm



320



**IMPIEGHI**  
■ regionale

**STAGIONI**  
■ inverno

**ASSALI**  
■ motore



### ADERENZA E TRAZIONE

- Più di 2.000 lamelle "doppia onda" brevetto Michelin.
- La miscela utilizzata e la notevole lamellizzazione della scultura, dotata di numerosi solchi circolari che generano una grande lunghezza degli spigoli vivi, permettono allo pneumatico di opporre resistenza agli slittamenti laterali.

### COMFORT DI GUIDA

- Le spalle morbide attenuano gli effetti della formazione dei solchi e di tracing (stato superficiale del ghiaccio o della neve compatta dopo il passaggio dello spazzaneve).



D = profondità di scultura  
L = larghezza battistrada

### DIMENSIONI

- 12 R22.5
- 295/80 R22.5
- 315/80 R22.5
- 275/70 R22.5
- 305/70 R22.5
- 315/70 R22.5

**D:** da 20 a 20,2 mm

**L:** da 240 a 280 mm



321



**IMPIEGHI**  
■ regionale

**STAGIONI**  
■ inverno

**ASSALI**  
■ portanti



### ADERENZA E TRAZIONE

- Elevata lamellizzazione dei rilievi centrali per assicurare l'aderenza sui fondi a scarsa aderenza (ghiaccio e neve).

### ROBUSTEZZA

- spalle robuste per una maggiore resistenza agli strisciamenti laterali tipiche dei semirimorchi in fase di manovra o nelle curve strette.

### RESA E RISPARMIO

- L'elevato volume di gomma da utilizzare consente di raggiungere un elevato rendimento chilometrico. La notevole profondità della scultura permette di viaggiare sui suoli innevati (M+S).



D = profondità di scultura  
L = larghezza battistrada

### DIMENSIONI

- 445/45 R19.5
- 385/65 R22.5
- 385/55 R22.5

**D:** da 13 a 15,7 mm

**L:** da 290 a 380 mm



## XDA4S M+S - ricostruzione a freddo Michelin



322



### IMPIEGHI

■ coach-intercity

### STAGIONI

■ 4 stagioni

### ASSALI

■ motore



D = profondità di scultura  
L = larghezza battistrada



### ADERENZA E TRAZIONE

■ La tecnologia brevettata delle lamelle "doppia onda" permette un netto miglioramento dell'aderenza a 2/3 d'usura.

### POLIVALENZA

■ L'utilizzo su lunghe distanze così come per impieghi regionali, con qualsiasi tempo permette di trasportare persone senza rischi con un più elevato comfort.

### RESA E RISPARMIO

■ L'effetto lamelle "doppia onda" permette una scultura meno mobile. Questa sommata al maggior volume di gomma da usare (+ 2mm rispetto alla XDA4), da origine a una performance chilometrica superiore.

### DIMENSIONI

- 11 R22.5
- 12 R22.5
- 295/80 R22.5
- 315/80 R22.5
- 275/70 R22.5

**D:** 19 mm

**L:** da 230 a 260 mm



## XZU3 M+S - ricostruzione a freddo Michelin



323



### IMPIEGHI

■ urbano

### STAGIONI

■ 4 stagioni

### ASSALI

■ motore



D = profondità di scultura  
L = larghezza battistrada



### ADERENZA E TRAZIONE

■ La tecnologia delle lamelle "doppia onda" e tutta profondità conferisce ai tasselli la flessibilità necessaria per garantire un'aderenza costante per l'intera vita utile dello pneumatico.

### RESA E RISPARMIO

■ Fino al 15% in più di chilometraggio grazie a:  
Una miscela speciale resistente all'usura causata dall'azione del motore e dell'apparato frenante; una lamella dotata della rigidità necessaria per aumentare le prestazioni chilometriche. Un 14% in più di gomma usurabile rispetto all'XZU.

### MAGGIORE SILENZIOSITÀ

■ La lamella a "baionetta" riduce l'emissione dei rumori.

### DIMENSIONI

- 295/80 R22.5
- 275/70 R22.5
- 305/70 R22.5

**D:** 20 mm

**L:** da 230 a 260 mm



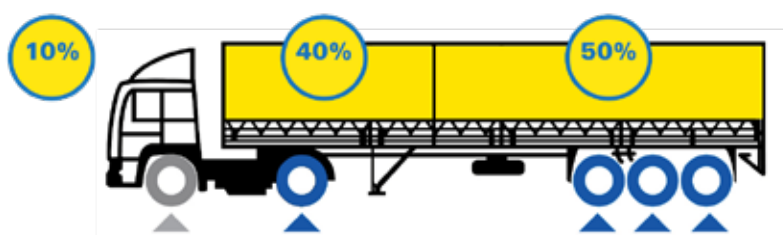
## \* GAMMA ENERGY

### PIÙ CHILOMETRI, MENO CARBURANTE

	Gamma Recamic Tradizionale	Gamma Recamic A2 Energy
Performance chilometrica (Km)	100	135
Consumo di carburante (litri)	100	94

Prestazioni riscontrabili esclusivamente su un veicolo equipaggiato con:

- Pneumatici nuovi Michelin A2 Energy sull'assale direzionale.
- Pneumatici ricostruiti Recamic sull'assale motore e/o portante con battistrada Recamic A2 Energy, su carcasse Michelin originali identiche.



324



**IMPIEGHI**

- cantiere

**STAGIONI**

- inverno

**ASSALI**

- motore

**ADERENZA E TRAZIONE**

- Miglioramento della trazione grazie a un aumento della superficie dei canali a 2/3 del consumo del battistrada.
- Profondità scultura incrementata a 22 mm.
- Aderenza eccellente in ogni stagione

**RESA E RISPARMIO**

- Minor costo chilometrico grazie ad un miglioramento della resa chilometrica.

**CARATTERISTICHE**

- Marcaggi M+S e 3PMSE.
- Disegno esclusivo della gamma Michelin.



D = profondità di scultura  
L = larghezza battistrada

**DIMENSIONI**

- 11 R22.5
- 12 R22.5
- 13 R22.5
- 295/80 R22.5
- 315/80 R22.5
- 315/70 R22.5

D: 22 mm  
L: da 240 a 270 mm



325



**IMPIEGHI**

- cantiere

**STAGIONI**

- 4 stagioni

**ASSALI**

- motore

**RESA E RISPARMIO**

- La miscela ad alta resistenza alle aggressioni e all'abrasione, unita a una notevole profondità di scultura, garantisce un elevato rendimento chilometrico.

**CARATTERISTICHE**

- Prodotto certificato M+S e 3PMSE.



D = profondità di scultura  
L = larghezza battistrada

**DIMENSIONI**

- 11 R22.5
- 12 R22.5

D: 21,5 mm  
L: da 210 a 220 mm



326



**IMPIEGHI**

- cantiere

**STAGIONI**

- 4 stagioni

**ASSALI**

- portanti

**POLIVALENZA**

- La miscela di gomma e la scultura non orientata permettono usi di grande diversità : strade regionali o approccio cantiere, asse motore o portante.

**RESA E RENDIMENTO**

- La miscela ad alta resistenza alle aggressioni e all'abrasione, unita a una notevole profondità di scultura, garantisce un elevato rendimento chilometrico.

**ROBUSTEZZA**

- La forma dei solchi limita la penetrazione dei sassi proteggendo la durata di vita della carcassa.



D = profondità di scultura  
L = larghezza battistrada

**DIMENSIONI**

- 12.00 R20
- 11 R22.5
- 12 R22.5
- 13 R22.5
- 275/80 R22.5
- 295/80 R22.5
- 315/80 R22.5

D: 18,6 mm  
L: da 190 a 260 mm



## XZY B M+S - ricostruzione a freddo Michelin



327



### IMPIEGHI

- cantiere

### STAGIONI

- inverno

### ASSALI

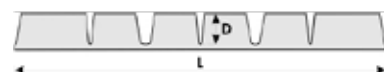
- motore

### ROBUSTEZZA

- Le sculture con tasselli massicci offrono un'ottima resistenza alle aggressioni e agli urti.
- La tecnologia ad "ala" brevetto Michelin, unita alla mescola specifica, garantisce una resistenza eccezionale agli sforzi di spostamento laterale.

### CARATTERISTICHE

- La solida struttura del battistrada e le spalle robuste garantiscono massima stabilità al rimorchio.



D = profondità di scultura  
L = larghezza battistrada

### DIMENSIONI

- 425/65 R22.5

D: 16,5 mm

L: 320 mm



## XZY3 B M+S - ricostruzione a freddo Michelin



328



### IMPIEGHI

- cantiere

### STAGIONI

- 4 stagioni

### ASSALI

- portanti

### ROBUSTEZZA

- La tecnologia ad "ala" brevetto Michelin, unita alla mescola specifica, garantisce una resistenza eccezionale agli sforzi di spostamento laterale.

### CARATTERISTICHE

- Le spalle robuste e continue garantiscono un'elevata aderenza e quindi una migliore stabilità del rimorchio.



D = profondità di scultura  
L = larghezza battistrada

### DIMENSIONI

- 385/65 R22.5

- 445/65 R22.5

D: da 17,7 a 18,9 mm

L: da 290 a 350 mm



## XTY B M+S- ricostruzione a freddo Michelin



329



### IMPIEGHI

- cantiere

### STAGIONI

- 4 stagioni

### ASSALI

- portanti

### ROBUSTEZZA

- La tecnologia ad "ala" brevetto Michelin, unita alla mescola specifica, garantisce una resistenza eccezionale agli sforzi di spostamento laterale.

### CARATTERISTICHE

- Le spalle robuste e continue garantiscono un'elevata aderenza e quindi una migliore stabilità del rimorchio.



D = profondità di scultura  
L = larghezza battistrada

### DIMENSIONI

- 265/70 R19.5

- 275/70 R22.5

D: da 14,5 a 16 mm

L: da 215 a 240 mm



330



### IMPIEGHI

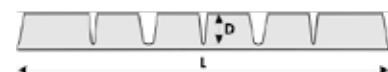
- cantiere

### STAGIONI

- 4 stagioni

### ASSALI

- portanti



D = profondità di scultura  
L = larghezza battistrada

### ROBUSTEZZA

- In cava o in cantiere la scultura profonda e massiccia garantisce un'ottima resistenza agli urti, ai tagli e alle perforazioni.

### ADERENZA E TRAZIONE

- La scultura profonda e le larghe scanalature aperte sulle spalle offrono una trazione massima su fondo bagnato.

### RESA E RISPARMIO

- Il prodotto garantisce un'ottima performance chilometrica anche sottoposto ad uso estremo.

### DIMENSIONI

- 12.00 R20
- 11 R22.5
- 12 R22.5
- 13 R22.5
- 295/80 R22.5
- 315/80 R22.5

D: 22,2 mm  
L: da 240 a 260 mm



331



### IMPIEGHI

- cantiere

### STAGIONI

- 4 stagioni

### ASSALI

- portanti



D = profondità di scultura  
L = larghezza battistrada

### ROBUSTEZZA

- La tecnologia ad "ala" brevetto Michelin, unita alla mescola specifica, garantisce una resistenza eccezionale agli sforzi di spostamento laterale.

### CARATTERISTICHE

- Le spalle robuste e continue garantiscono un'elevata aderenza e quindi una migliore stabilità del rimorchio.

### DIMENSIONI

- 445/65 R22.5

D: 16,5 mm  
L: 350 mm



## Ricostruzione RECAMIC

### Confezionatura battistrada prestampato Recamic

In questa fase del processo di ricostruzione cosiddetto "a freddo" viene applicata la fascia, prevulcanizzata e prestampata (cioè il nuovo battistrada con il disegno richiesto), sulla carcassa.

La macchina usata nel sistema **Recamic-Michelin** consente di montare la fascia automaticamente senza l'intervento dell'operatore, evitando così laschi o accavallamenti e garantendo una distribuzione perfettamente equilibrata del materiale sull'intero sviluppo della carcassa.

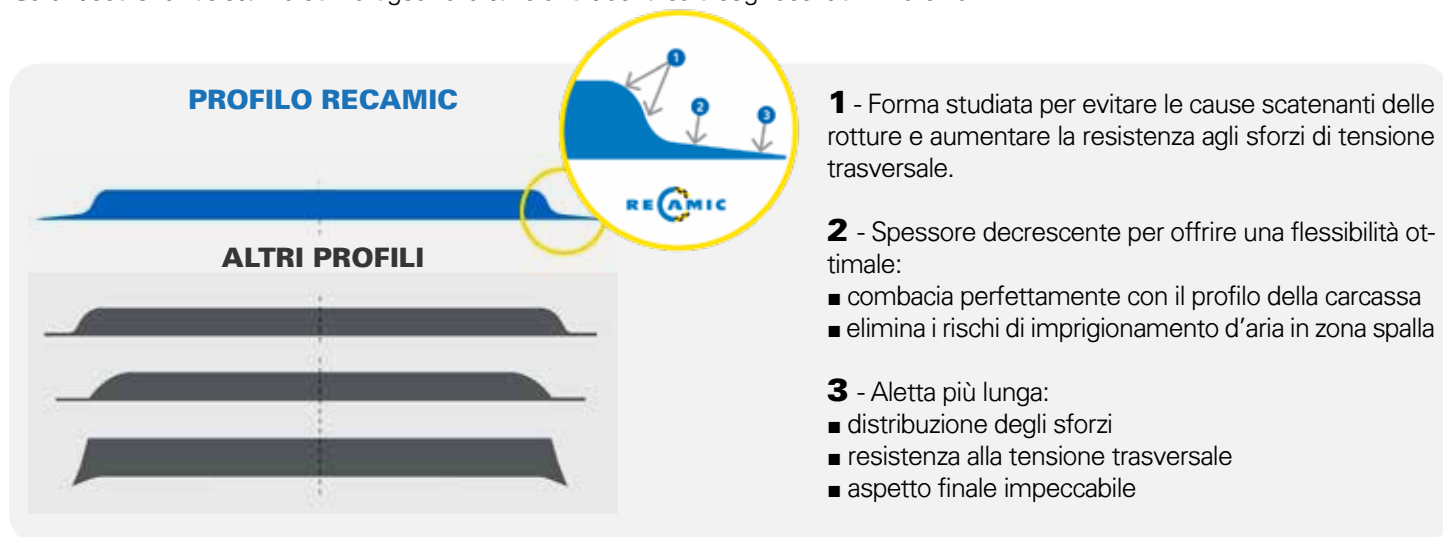
**Recamic utilizza gli stessi disegni battistrada e le stesse mescole usate negli pneumatici nuovi Michelin e Remix. Sono garantite le medesime performance dello pneumatico nuovo Michelin.**

### Consigli per il montaggio di pneumatici ricostruiti RECAMIC

- Si consiglia il montaggio degli pneumatici ricostruiti Recamic su autocarri in posizione posteriore su assi trattivi.
- Per i rimorchi e semirimorchi, gli pneumatici Recamic possono essere montati in qualsiasi posizione.
- Una mescola specifica per ogni tipo di utilizzo, consente di ottimizzare il rendimento chilometrico.

## L'ALETTA RECAMIC

Garantisce una resistenza senza eguali alla tensione trasversale sugli assi del rimorchio.



**PROFILO RECAMIC**

**ALTRI PROFILI**

**1** - Forma studiata per evitare le cause scatenanti delle rotture e aumentare la resistenza agli sforzi di tensione trasversale.

**2** - Spessore decrescente per offrire una flessibilità ottimale:

- combacia perfettamente con il profilo della carcassa
- elimina i rischi di imprigionamento d'aria in zona spalla

**3** - Aletta più lunga:

- distribuzione degli sforzi
- resistenza alla tensione trasversale
- aspetto finale impeccabile

## LAMELLE RECAMIC

### Lamelle "doppia onda"

Sotto l'effetto della coppia motrice o frenante le lamelle hanno tendenza a inclinarsi nelle fasi di accelerazione o di frenata.

Lo scorrimento delle lamelle dritte l'una rispetto all'altra genera una ripartizione disomogenea del contatto pneumatico/fondo.

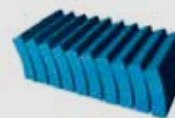
Questo fenomeno è fortemente ridotto con le lamelle "doppia onda" che permettono di ridurre considerevolmente le cause di usura irregolare, allungando la durata di vita dello pneumatico.

Lamelle "doppia onda"



Brevetto MICHELIN

Lamelle diritte



### Lamelle a "goccia d'acqua"

Di forma rotonda che ricorda una goccia di acqua, si fermano ai 2/3 di usura della gomma e generano delle nuove lamelle a forma di cavo, dando allo pneumatico consumato un livello di aderenza ineguagliata in ogni condizione stradale.



Brevetto MICHELIN

### Lamelle TowerPump®

Per migliorare l'aderenza sul suolo poco aderente.

Queste lamelle permettono di immagazzinare i resti di acqua che si infiltrano sotto l'area di contatto. Di forma cilindrica, agiscono come delle mini-pompe.



Brevetto MICHELIN

## SERIE 60

Riduce il riscaldamento alle spalle.



Fascia convessa  
Recamic



Fascia standard

## IL POLIESTERE

Garantisce una ottimale coesione tra il battistrada e la carcassa.





# FREDDO

**BR**<sup>®</sup>  
PNEUMATICI

## DA4S M+S - ricostruzione a freddo standard

501



### IMPIEGHI

- intercity

### STAGIONI

- 4 stagioni

### ASSALI

- motore

### DIMENSIONI

- 295/80 R22.5
- 275/70 R22.5

**D:** 17 mm  
**L:** da 230 a 250 mm



D = profondità di scultura  
L = larghezza battistrada

## DE2 M+S - ricostruzione a freddo standard

502



### IMPIEGHI

- regionale

### STAGIONI

- 4 stagioni

### ASSALI

- motore

### DIMENSIONI

- 275/70 R22.5
- 305/70 R22.5
- 295/80 R22.5
- 11 R22.5
- 13 R22.5

**D:** 21 mm  
**L:** da 230 a 270 mm



D = profondità di scultura  
L = larghezza battistrada

## K44 M+S - ricostruzione a freddo standard

503



### IMPIEGHI

- regionale

### STAGIONI

- 4 stagioni

### ASSALI

- motore

### DIMENSIONI

- 13 R22.5

**D:** 21 mm  
**L:** da 230 a 260 mm



D = profondità di scultura  
L = larghezza battistrada

## K 6 8 M+S - ricostruzione a freddo standard

504



### IMPIEGHI

- cava/cantiere

### STAGIONI

- 4 stagioni

### ASSALI

- motore

### DIMENSIONI

- 425/55 R19.5
- 435/50 R19.5
- 435/50 R22.5

**D:** 17,5 mm

**L:** 365 mm



D = profondità di scultura  
L = larghezza battistrada

## K 7 5 M+S - ricostruzione a freddo standard

505



### IMPIEGHI

- cava/cantiere

### STAGIONI

- 4 stagioni

### ASSALI

- motore

### DIMENSIONI

- 365/80 R20
- 385/55 R22.5
- 435/50 R19.5
- 425/55 R19.5
- 385/65 R22.5
- 395/85 R20

**D:** 20 mm

**L:** 320 mm



D = profondità di scultura  
L = larghezza battistrada

## M + S 4 M+S - ricostruzione a freddo standard

506



### IMPIEGHI

- regionale

### STAGIONI

- 4 stagioni

### ASSALI

- motore

### DIMENSIONI

- 215/75 R17.5
- 225/75 R17.5
- 245/70 R17.5
- 245/70 R19.5
- 265/75 R19.5
- 285/70 R19.5
- 305/70 R19.5
- 255/70 R22.5
- 275/70 R22.5
- 305/70 R22.5
- 315/70 R22.5
- 295/80 R22.5
- 315/80 R22.5
- 11 R22.5
- 13 R22.5

**D:** da 13 a 18,5 mm

**L:** da 130 a 260 mm



D = profondità di scultura  
L = larghezza battistrada

## MS 817 M+S - ricostruzione a freddo standard

507



### IMPIEGHI

- regionale

### STAGIONI

- 4 stagioni
- invernale

### ASSALI

- motore

### DIMENSIONI

- 9.5 R17.5
- 215/75 R17.5
- 225/75 R17.5
- 235/75 R17.5
- 245/70 R17.5
- 245/70 R19.5
- 265/70 R19.5
- 285/70 R19.5
- 305/70 R19.5
- 10 R22.5
- 255/70 R22.5

**D:** da 14 a 20 mm

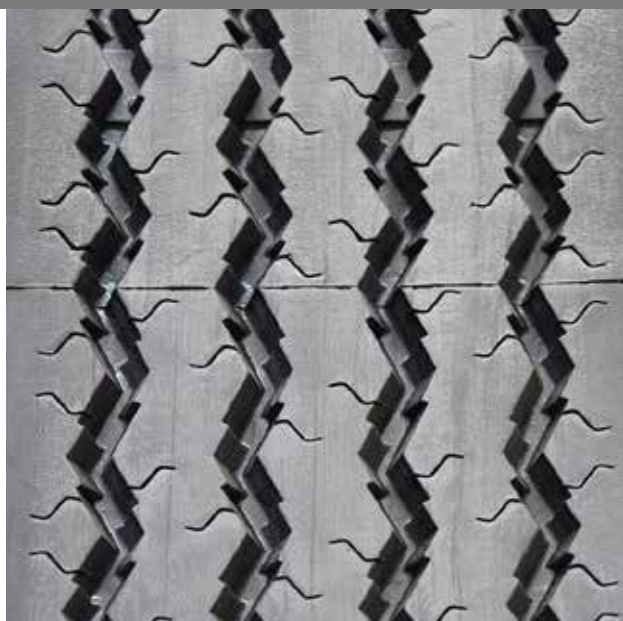
**L:** da 175 a 280 mm



D = profondità di scultura  
L = larghezza battistrada

## Z A - ricostruzione a freddo standard

508



### IMPIEGHI

- regionale

### STAGIONI

- 4 stagioni

### ASSALI

- multi posizione

### DIMENSIONI

- varie su richiesta

**D:** 20 mm

**L:** 320 mm



D = profondità di scultura  
L = larghezza battistrada

## Z T M+S - ricostruzione a freddo standard

509



### IMPIEGHI

- regionale

### STAGIONI

- 4 stagioni
- invernale

### ASSALI

- multi posizione

### DIMENSIONI

- 8 R17.5
- 8.5 R17.5
- 9.5 R17.5
- 205/75 R17.5
- 215/75 R17.5
- 225/75 R17.5
- 235/75 R17.5
- 245/70 R17.5
- 245/70 R19.5
- 265/70 R19.5
- 285/70 R19.5
- 12.00 R220
- 9 R22.5
- 10 R22.5
- 12 R22.5
- 295/80 R22.5

**D:** da 12 a 14,5 mm

**L:** da 165 a 230 mm



D = profondità di scultura  
L = larghezza battistrada

# RICOSTRUZIONE PNEUMATICI

**BRPNEUMATICI vanta una capacità produttiva annua superiore a 30.000 pneumatici ricostruiti per il trasporto pesante e industriale.**

La ricostruzione è effettuata a caldo e a freddo.

Nella sede produttiva di Zanè è in funzione dal 2003 un impianto "pilota" che adotta le più recenti e innovative tecnologie sviluppate nel settore a livello mondiale.

L'impianto si colloca per capacità produttiva fra i primi quattro d'Italia.



# FASI DELLA RICOSTRUZIONE

## 1 - ISPEZIONE CARCASSE

L'ispezione delle carcasse avviene in tre fasi successive:  
1) ispezione visiva-tattile per mezzo di un divaricatore e luce radente; 2) gonfiaggio; 2) shearografia.

Si tratta della tecnologia più avanzata nell'ispezione delle carcasse da ricostruire. Rileva con assoluta precisione l'esistenza di separazioni fra le tele di sommità della carcassa, o fra le parti in acciaio e quelle in gomma.

Queste separazioni, pressoché invisibili alle altre ispezioni (gonfiaggio e divaricatore), sono in assoluto la principale causa di scoppi degli pneumatici (sia nuovi sia ricostruiti).

La macchina sfrutta una sofisticata ottica laser in infrarossi che fotografa sezioni della carcassa, in due diverse condizioni: a pressione atmosferica normale e a -50 Mbar.

## 4 - SOLUZIONATURA

Nella ricostruzione *a caldo*, le sommità della carcassa, e tutte le parti in cui è stata asportata della gomma, vengono trattate con una soluzione di gomma pura sciolta in eptano.

Lo scopo è di rivestire la carcassa di un sottile strato di gomma adesiva che, fondendosi durante la vulcanizzazione, renderà definitivo il collegamento fra la stessa e il nuovo battistrada.

## PROCESSO A FREDDO

### Confezionatura battistrada prestampato Recamic

In questa fase del processo di ricostruzione cosiddetto *a freddo* viene applicata la fascia prevulcanizzata e prestampata (cioè il nuovo battistrada con il disegno richiesto), sulla carcassa.

La macchina usata nel sistema "RECAMIC-MICHELIN" consente di montare la fascia automaticamente senza l'intervento dell'operatore, evitando così laschi o accavallamenti, e garantendo una distribuzione uniforme, quindi equilibrata, del materiale sull'intero sviluppo della carcassa.

### Montaggio envelope

Vengono montati gli envelope interni ed esterni che garantiscono un differenziale di pressione in fase di vulcanizzazione fra la fascia applicata e la superficie della carcassa. Si evitano in tal modo deformazioni e spostamenti della fascia nella fase della definitiva fusione con la carcassa.

### Vulcanizzazione in autoclave

Con la vulcanizzazione degli pneumatici ricostruiti *a freddo*, a differenza del processo *a caldo*, si ottiene la sola adesione tramite fusione delle due superfici della carcassa e della fascia battistrada. Non essendoci lo stampaggio, la temperatura di vulcanizzazione è inferiore rispetto al processo *a caldo*, circa 115 °C, per un tempo di 180 min. circa.

La pressione interna all'autoclave è di 6 atm.

### Smontaggio envelope

Alla fine della fase di vulcanizzazione saranno tolti gli envelope e lo pneumatico sarà pronto per la fase di controllo finale.

## 7 - RIFINITURA E VERNICIATURA

In questa fase si prevede il controllo finale degli pneumatici ricostruiti. Seguirà la sbarbatura di quelli vulcanizzati *a caldo*, per rimuovere gli sfridi da stampaggio, e la verniciatura finale.

## 2 - RASPATURA

Con la raspatura viene asportato il residuo battistrada della carcassa da ricostruire creando una superficie ruvida che consente una migliore presa del nuovo battistrada.

Da questa fase in poi la carcassa verrà movimentata esclusivamente sulla monorotaia aerea.

## 3 - CRATERIZZAZIONE

La carcassa viene lavorata sulla monorotaia.

Si provvederà in particolare a pulire dalla ruggine le parti d'acciaio contaminate, e a riparare eventuali fori, tagli e/o rotture accidentali.

## 5 - POSA SOTTOSTRATO

Grazie alla nuova tecnologia MICHELIN MPS, si procede alla posa del sottostrato a secco evitando la fase della soluzione, con un duplice vantaggio: 1) per l'ambiente perché evita immissioni nocive in atmosfera, 2) per la lavorazione perché assicura una migliore adesione fra le due superfici (carcassa e nuovo battistrada).

## PROCESSO A CALDO

### Confezionatura battistrada con estrusore

Fase del processo di ricostruzione *a caldo*, successiva alla soluzione, in cui viene estrusa e applicata la miscela di gomma che sarà in seguito stampata e vulcanizzata al fine di ottenere il nuovo battistrada.

Oltre alla soluzione, prima dell'applicazione della miscela, verrà steso sulla carcassa un foglio di gomma adesiva (sottostrato), ulteriore garanzia di una perfetta adesione fra le due superfici.

### Vulcanizzazione e stampaggio

In questa fase gli pneumatici confezionati vengono stampati e vulcanizzati ottenendo lo pneumatico finito.

La vulcanizzazione è un processo chimico irreversibile che indurisce la gomma (63/65 Shore) e la rende utilizzabile su strada.

Si ottiene esponendo la gomma a una temperatura di circa 140 °C per un tempo di 4 min. circa per ogni mm di profondità della gomma da vulcanizzare, a una pressione di circa 13 atm.

## 6 - ISPEZIONE FINALE

Tutti gli pneumatici vengono sottoposti a un severo controllo di qualità con *Spectra* in grado di rilevare eventuali anomalie di lavorazione e microfori.

## 8 - ETICHETTATURA E SPEDIZIONE

Controllo ordini, etichettatura e spedizione degli pneumatici ricostruiti presso lo stabilimento BR di Zanè.

# PRINCIPALI ISPEZIONI

*Tutti gli pneumatici vengono sottoposti a un severo controllo di qualità:*

- **ispezione iniziale** con Shearografia per rilevare eventuali scollaggi delle tele,
- **ispezione finale** con Spectra in grado di individuare anomalie di lavorazione e microfori.

Nell'ispezione finale lo pneumatico è posto in un divaricatore e deformatore oleopneumatico.

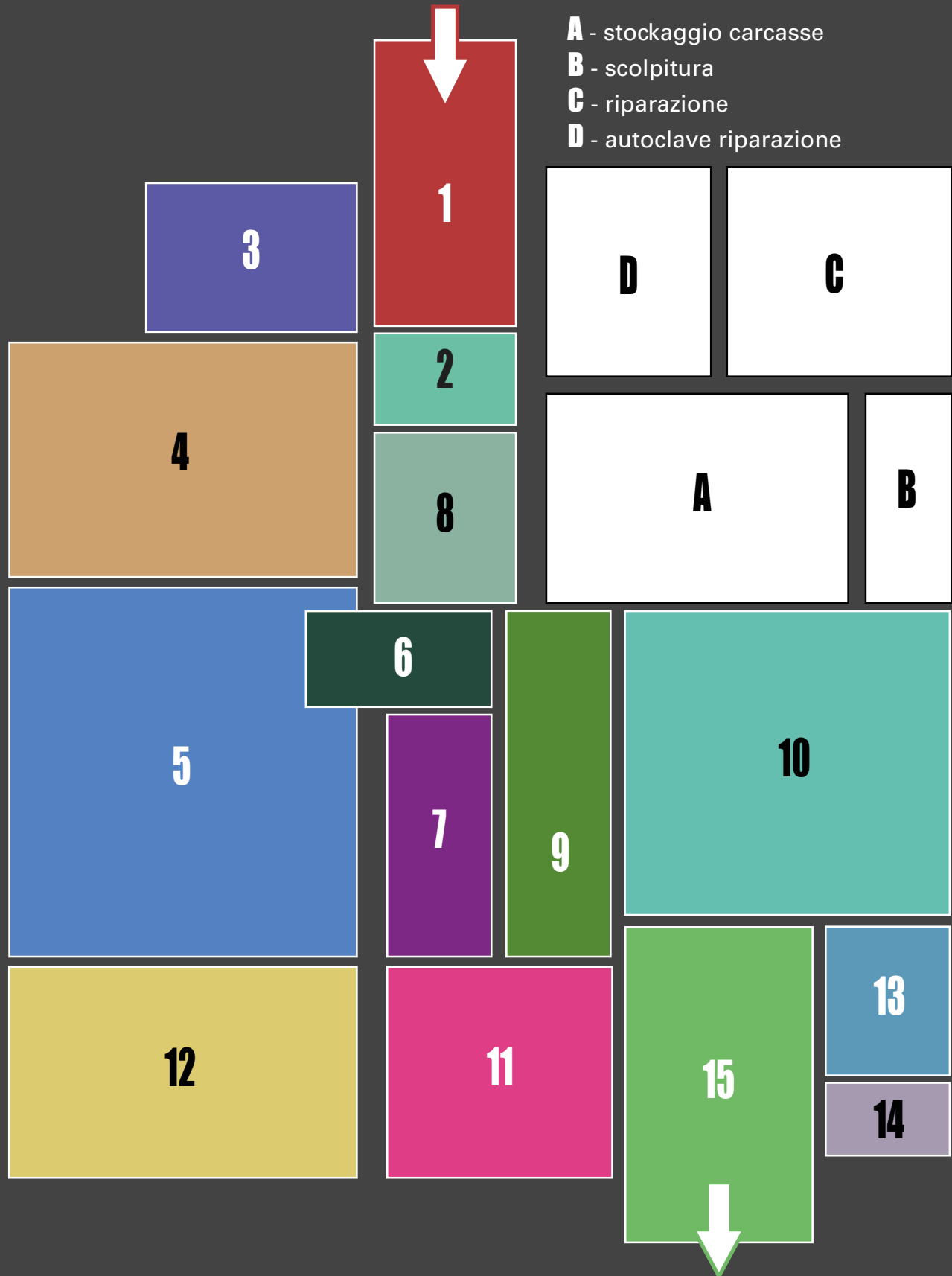
Al suo interno si inserisce una slitta elettrificata la quale, seguendo la rotazione della gomma, genera un differenziale di potenziale con l'esterno per l'intera circonferenza; su tutta l'area di azione di tale "arco elettrico" è possibile rilevare eventuali fori e microfori.

Anomalie rare, ma che non sono rilevabili a occhio nudo o con un controllo manuale.

L'impiego di tale tecnologia per ogni singolo pneumatico garantisce un prodotto sicuro e di qualità.



# IMPIANTO DI RICOSTRUZIONE



- 1** arrivo carcasse
- 2** ispezione visiva
- 3** ispezione con shearografia
- 4** rasatura
- 5** craterizzazione e riparazione

- 6** soluzionatura
- 7** posa sottostrato
- 8** estrusione (processo a caldo)
- 9** preparazione e posa fascia Recamic
- 10** vulcanizzazione (processo a caldo)

- 11** montaggio-smontaggio envelope
- 12** autoclave vulcanizzazione
- 13** ispezione finale con spectra
- 14** rifinitura e verniciatura
- 15** spedizione

## Codici di velocità (CV)

Il codice indica la velocità alla quale il pneumatico può trasportare un carico corrispondente al suo indice di carico.

<b>C V</b>	<b>Km/h</b>	<b>C V</b>	<b>Km/h</b>	<b>C V</b>	<b>Km/h</b>	<b>C V</b>	<b>Km/h</b>
A1	5	B	50	L	120	U	200
A2	10	C	60	M	130	H	210
A3	15	D	65	N	140	V	240
A4	20	E	70	P	150	W	270
A5	25	F	80	Q	160	Y	300
A7	35	J	100	S	180		
A8	40	K	110	T	190		

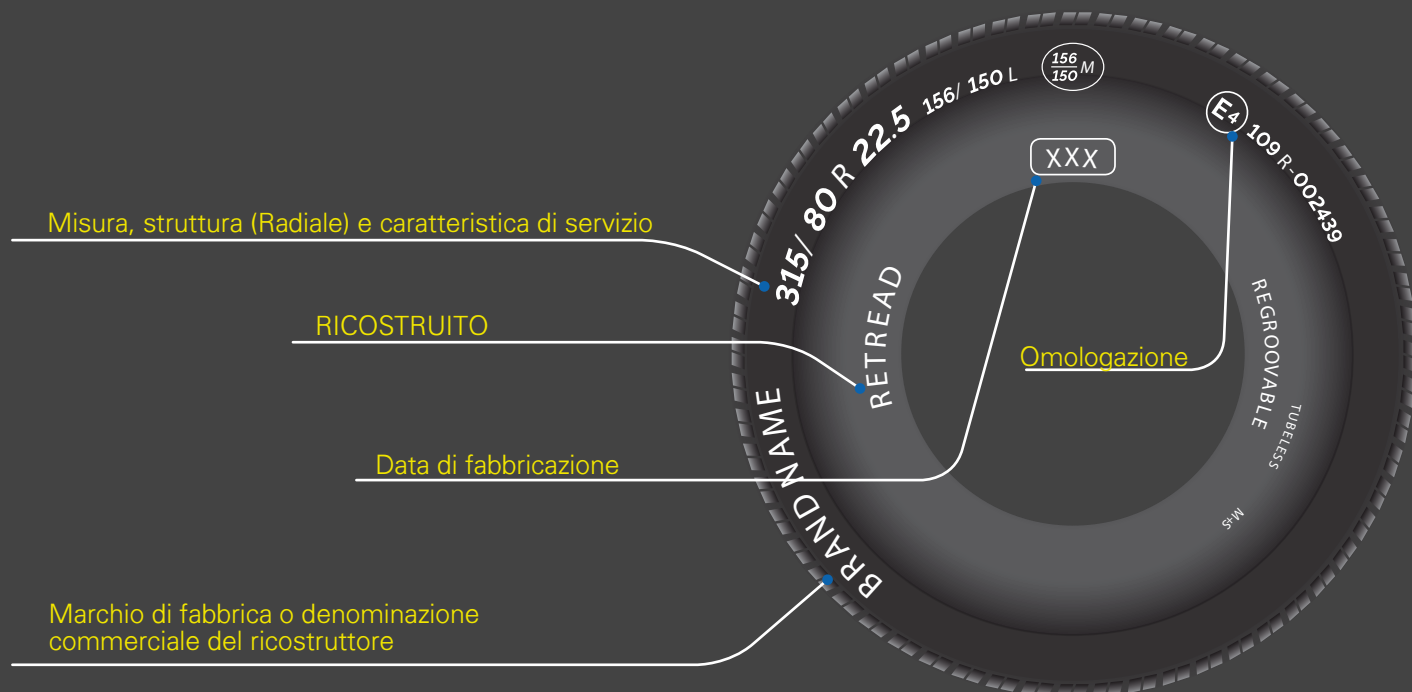
## Indici di carico (IC)

L'indice di carico è associato al massimo carico ammesso sullo pneumatico alla velocità indicata dal relativo codice di velocità nelle condizioni specificate dal produttore del pneumatico.

<b>I C</b>	<b>Kg</b>	<b>I C</b>	<b>Kg</b>	<b>I C</b>	<b>Kg</b>	<b>I C</b>	<b>Kg</b>
80	450	105	925	130	1.900	155	3.875
81	462	106	950	131	1.950	156	4.000
82	475	107	975	132	2.000	157	4.125
83	487	108	1.000	133	2.060	158	4.250
84	500	109	1.030	134	2.120	159	4.375
85	515	110	1.060	135	2.180	160	4.500
86	530	111	1.090	136	2.240	161	4.625
87	545	112	1.120	137	2.300	162	4.750
88	560	113	1.150	138	2.360	163	4.875
89	580	114	1.180	139	2.430	164	5.000
90	600	115	1.215	140	2.500	165	5.150
91	615	116	1.250	141	2.575	166	5.300
92	630	117	1.285	142	2.650	167	5.450
93	650	118	1.320	143	2.725	168	5.600
94	670	119	1.360	144	2.800	169	5.800
95	690	120	1.400	145	2.900	170	6.000
96	710	121	1.450	146	3.000	171	6.150
97	730	122	1.500	147	3.075	172	6.300
98	750	123	1.550	148	3.150	173	6.500
99	775	124	1.600	149	3.250	174	6.700
100	800	125	1.650	150	3.350	175	6.900
101	825	126	1.700	151	3.450	176	7.100
102	850	127	1.750	152	3.550	177	7.300
103	875	128	1.800	153	3.650	178	7.500
104	900	129	1.850	154	3.750	179	7.750



# Marche pneumatici ricostruiti



## 3 PEAKS MOUNTAIN SNOW FLAKE

La marcatura 3 Peaks Mountain Snow Flake, simboleggiata da una montagna a tre picchi e un fiocco di neve, identifica gli pneumatici adatti a condizioni di neve severa, che si aggiunge alla marcatura M+S.

Si attribuisce esclusivamente a pneumatici che superano uno specifico test di omologazione conforme al Reg. UN/ECE RBBB.

La marcatura garantisce, in funzione delle diverse categorie degli pneumatici (CB-C<-CE), maggiori prestazioni di aderenza sulla neve rispetto a uno pneumatico standard preso come riferimento a livello internazionale.

## PRINCIPALI MARCATURE

Nel caso sia stato ripristinato solo il battistrada (ricostruzione di sommità o semi-integrale), le (nuove) marcature sono normalmente rilevabili nella zona di giunzione fianco – sommità. In applicazione di quanto previsto dal regolamento, ne deriva che l'omogeneità dell'equipaggiamento per asse del veicolo è assicurata dal montaggio di due o di quattro pneumatici ricostruiti, stesso marchio e tipo del ricostruttore, a prescindere dal marchio d'origine degli pneumatici.

### M+S (MUD + SNOW)

La marcatura M+S identifica gli pneumatici da neve secondo i regolamenti europei sulla base di una dichiarazione del fabbricante. In fase di omologazione non è richiesto alcun test che ne certifichi le prestazioni minime in condizioni invernali.

### REGROOVABLE

Pneumatico progettato e costruito in modo da poter essere riscalpito. In questo caso, su ogni fianco è riportato il simbolo «» posto in un cerchio di almeno  $\leq$  mm di diametro, o il termine «REGROOVABLE» stampato in caratteri in rilievo o incassati.

### MPT (Multi-Purpose Tyre)

Pneumatico per essere utilizzato su strada, in fuoristrada e nell'agricoltura.

### RETREAD

Pneumatico usato e reso riutilizzabile applicando sulla sua carcassa un battistrada nuovo.

# BR<sup>®</sup>

## PNEUMATICI

dal **1963** al servizio del trasporto su gomma

Fondata nel 1963 a Zanè, nell'alto vicentino, da Battista Busin come azienda per la ricostruzione pneumatici e con un negozio adiacente per il servizio di sostituzione, nel corso degli anni ha sviluppato una rete di centri specializzati nella vendita e assistenza pneumatici, offrendo anche un servizio di meccanica leggera con personale qualificato.

Attualmente **BRPNEUMATICI**, oltre allo stabilimento per la ricostruzione, conta **10** centri di servizi, un centro logistico per la diffusione, **18** officine mobili per l'assistenza autocarro.

### CERTIFICAZIONI



ISO9001:2015  
n FR044995-1



ECE n E7 109R-000211  
dal 04.03.2002

### PARTNER RICOSTRUZIONE A FREDDO





*Centro di servizi e Stabilimento di ricostruzione*

## **STABILIMENTO RICOSTRUZIONE**

Via Summano, 77  
36010 Zanè (VI)

Tel. + 39 0445 803980  
info@brp.it



**[www.brpneumatici.com](http://www.brpneumatici.com)**

**Sede legale:**  
Via Gombe, 5  
36016 Thiene (VI)

# BR PNEUMATICI®

dal **1963** al servizio del trasporto su gomma

**Sede legale:**

Via Gombe, 5  
36016 Thiene (VI)

**Sede operativa:**

Via Summano, 77  
36010 Zanè (VI)

Tel. + 39 0445 803980  
info@brcp.it

Aggiornato nel mese di maggio 2022

**20**  
**22** ricostruzione  
pneumatici