



# BR

PNEUMATICI

**per i giganti della strada**  
per salvare i giganti del pianeta



**Sede legale:**

Via Gombe, 5  
36016 Thiene (VI)

**Sede operativa:**

Via Summano, 77  
36010 Zanè (VI)

**Contatti:**

Tel. + 39 0445 803980  
info@brcp.it

**Web site:**

[www.brpneumatici.com](http://www.brpneumatici.com)

CATALOGO PNEUMATICI RICOSTRUITI



# NEW BD BUS

## ADERENZA E TRAZIONE

- Rigidità laterale controllata da ponti di gomma longitudinali tra i tasselli.
- Efficace espulsione di acqua e neve grazie ad ampi canali longitudinali e trasversali
- Rottura del velo d'acqua da parte di un gran numero di spigoli per un ottimizzato contatto dello pneumatico al suolo.
- Aderenza e capacità di trazione su terreni ghiacciati garantite da numerose lamelle sui tasselli centrali del battistrada.
- Lamelle tridimensionali che rendono più stabile il tassello e garantiscono il grip anche col battistrada verso il fine vita.
- Massima aderenza anche con carico parziale.

## POLIVALENZA e 4 STAGIONI

■ L'utilizzo su lunghe distanze così come per impieghi regionali in qualsiasi stagione permette di trasportare persone in sicurezza senza dover effettuare il cambio invernale. Il nuovo BD BUS è M+S e TPMSF.

Quindi adatto anche alle condizioni atmosferiche più avverse.

## INNOVAZIONE

È il primo stampo con lamelle tridimensionali di un ricostruttore privato in Italia.



## LAMELLE TRIDIMENSIONALI

La nuova tecnologia delle **lamelle 3D** rende più stabile il tassello e garantisce il grip anche col battistrada vicino al fine vita. La **tridimensionalità** migliora l'aderenza e rende più omogenea l'usura del battistrada.



## RICOSTRUITO A CALDO

+ ADERENZA + TRAZIONE  
- USURA

## Assali: MOTORE



## DIMENSIONI

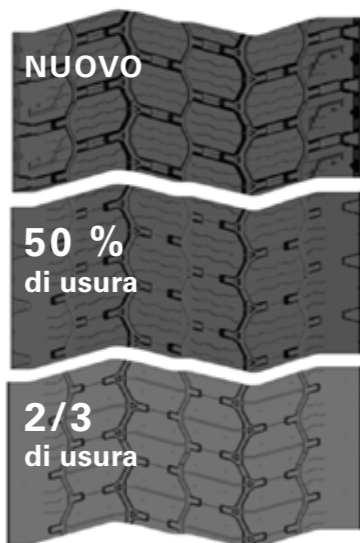
■ 295/80 R22.5  
D: 19 mm - L: 245 mm



# NEW MULTI GRIP D

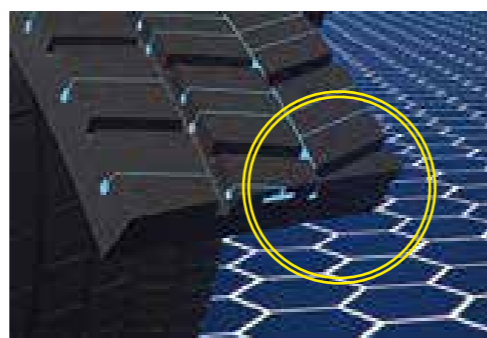
## Tecnologia REGENION

Questa tecnologia consente un'eccellente aderenza e trazione in tutte le condizioni invernali di ghiaccio, neve, nevischio e pioggia, per tutta la durata di percorrenza dello pneumatico.



## PERCORRENZA

**Eccellente chilometraggio a fine vita.**



## ADERENZA

**in funzione alle condizioni invernali**

Ottima aderenza nella stagione invernale fino all'ultimo millimetro, grazie ai tasselli del battistrada auto rigeneranti con lamelle a goccia d'acqua.



## RICOSTRUITO A FREDDO

ADERENZA & TRAZIONE

## Assali: MOTORE



## DIMENSIONI

■ 315/70 R 22.5  
■ 12 R 22.5  
■ 315/80 R 22.5  
■ 11 R 22.5  
■ 295/80 R 22.5  
■ 305/70 R 22.5  
■ 275/70 R 22.5

D: 17,6 mm  
L: da 240 a 280 mm

# RICOSTRUZIONE PNEUMATICI

**BRPNEUMATICI** vanta una capacità produttiva annua superiore a 30.000 pneumatici ricostruiti per il trasporto pesante e industriale.

La ricostruzione è effettuata a caldo e a freddo.

Nella sede produttiva di Zanè è in funzione dal 2003 un impianto *pilota* che adotta le più recenti e innovative tecnologie sviluppate nel settore a livello mondiale.

L'impianto si colloca per capacità produttiva fra i primi quattro d'Italia.



## PRINCIPALI ISPEZIONI

**Tutti gli pneumatici vengono sottoposti a un severo controllo di qualità con una ispezione iniziale con Shearografia in grado di rilevare eventuali scollaggi delle tele, e finale con Spectra in grado di rilevare anomalie di lavorazione e microfori.**

Lo pneumatico è posto in un divaricatore e deformatore oleopneumatico.

Al suo interno si inserisce una slitta elettrificata la quale, seguendo la rotazione della gomma, genera un differenziale di potenziale con l'esterno per l'intera circonferenza; su tutta l'area di azione di tale *arco elettrico* è possibile rilevare eventuali fori e microfori. Anomalie rare, ma che non sono rilevabili a *occhio nudo* o con un controllo manuale. L'impiego di tale tecnologia per ogni singolo pneumatico garantisce un prodotto sicuro e di qualità.



## Movimento TERRA

### MPT80

semintegrale

■ 12 R20

### XH

semintegrale

■ 16.00 R25  
■ 20.5 R25  
■ 23.5 R25  
■ 26.5 R25

### XR

semintegrale

■ 11.00 R20  
■ 15.5 R25  
■ 17.5 R25



**BZE2**  
 ASSALI ■ multiposizione  
 battistrada universale M+S

■ 295/70 R22.5  
 D: 16 mm  
 L: 250 mm



**BTA/80**  
 ASSALI ■ portanti  
 battistrada lineare

■ 315/80 R22.5  
 D: 16 mm  
 L: 250 mm



**BZA PILOTE**  
 ASSALI ■ multiposizione  
 battistrada lineare

■ 295/80 R22.5  
 ■ 315/80 R22.5  
 ■ 385/65 R22.5



**BTE2**  
 ASSALI ■ portanti  
 battistrada lineare

■ 385/65 R22.5 integrale e semintegrale  
 D: 16 mm  
 L: 280 mm




**BTA/55**  
 ASSALI ■ portanti  
 battistrada lineare

■ 385/55 R22.5  
 D: 14,5 mm  
 L: 310 mm



**BMT**  
 ASSALI ■ portanti  
 battistrada lineare M+S

■ 385/65 R22.5 integrale e semintegrale  
 D: 16 mm  
 L: 290 mm



**FH55**  
 ASSALI ■ portanti  
 battistrada lineare

■ 385/65 R22.5  
 D: 15 mm  
 L: 290 mm



**BDA4**  
 ASSALI ■ motore  
 battistrada trattivo M+S

■ 275/70 R22.5 D: 18 mm L: 240 mm  
 ■ 295/80 R22.5 D: 18 mm L: 250 mm



**BD BUS**  
 ASSALI ■ motore  
 battistrada trattivo M+S

■ 295/80 R22.5  
 D: 19 mm  
 L: 245 mm



**BDE2+**  
 ASSALI ■ motore  
 battistrada trattivo M+S

■ 315/70 R22.5 D: 19 mm L: 260 mm  
 ■ 315/80 R22.5 D: 23 mm L: 260 mm



**BHDD**  
 ASSALI ■ motore  
 battistrada trattivo M+S

■ 315/70 R22.5 D: 20 mm L: 280 mm  
 ■ 315/80 R22.5 D: 23,5 mm L: 270 mm



**BWAY**  
 ASSALI ■ motore  
 battistrada trattivo M+S

■ 315/70 R22.5 D: 19 mm L: 280 mm  
 ■ 315/80 R22.5 D: 20 mm L: 270 mm



**DH31**  
 ASSALI ■ motore  
 battistrada trattivo M+S

■ 315/80 R22.5 D: 21 mm L: 265 mm  
 integrale Alphatread originale Hankook




**SEASON 4**  
 ASSALI ■ motore  
 battistrada trattivo M+S

■ 315/70 R22.5 semintegrale / integrale D: 22 mm L: 280 mm  
 ■ 315/80 R22.5 semintegrale D: 23,5 mm L: 270 mm




**BDS2**  
 ASSALI ■ motore  
 battistrada trattivo M+S chiodabile

■ 315/70 R22.5 D: 20,5 mm L: 280 mm  
 ■ 315/80 R22.5 D: 22 mm L: 270 mm




**BZY**  
 ASSALI ■ multiposizione  
 battistrada universale M+S

■ 10.00 R20  
 ■ 12.00 R20  
 ■ 11 R22.5  
 ■ 13 R22.5  
 ■ 315/80 R22.5



**BZYW**  
 ASSALI ■ multiposizione  
 battistrada universale M+S

■ 13 R22.5 D: 18 mm L: 257 mm



**BDYW**  
 ASSALI ■ motore  
 battistrada trattivo M+S

■ 13 R22.5 D: 22 mm L: 260 mm  
 ■ 315/80 R22.5 D: 22 mm L: 265 mm



**BDY**  
 ASSALI ■ motore  
 battistrada trattivo M+S

■ 12.00 R20 D: 19 mm L: 240 mm  
 ■ 13 R22.5 D: 19 mm L: 260 mm




**BDY3-BDY3L**  
 ASSALI ■ motore  
 battistrada trattivo M+S

BDY3 ■ 13 R22.5 D: 24 mm L: 262 mm  
 BDY3L ■ 13 R22.5 D: 21 mm L: 250 mm



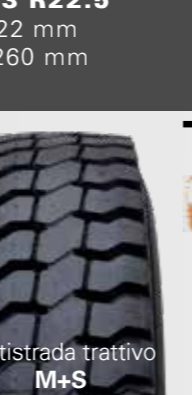
**DM09**  
 ASSALI ■ motore  
 battistrada trattivo M+S

■ 13 R22.5 integrale Alphatread originale Hankook  
 D: 23 mm L: 254 mm



**BZH**  
 ASSALI ■ motore  
 battistrada trattivo M+S

■ 13 R22.5 D: 23 mm L: 254 mm



**TG85**  
 ASSALI ■ multiposizione  
 battistrada trattivo M+S

■ 13 R22.5 D: 21 mm L: 255 mm



**M+S4**  
 ASSALI ■ motore  
 battistrada trattivo M+S

■ 9.00 R20 ■ 12.00 R20 ■ 12 R22.5  
 ■ 10.00 R20 ■ 10 R22.5 ■ 13 R22.5  
 ■ 11.00 R20 ■ 11 R22.5 ■ 315/80 R22.5



**P27**  
 agricoltura integrale M+S

■ 435/50 R19.5 D: 11 mm L: 400 mm  
 ■ 385/65 R22.5 D: 11 mm L: 340 mm  
 ■ 385/55 R22.5 D: 11 mm L: 340 mm

### X LINE D

Energy M+S 3PMSF

- 295/80 R22.5
- 315/80 R22.5
- 315/70 R22.5



D: 16,6 mm  
L: 260 - 270 - 280 mm

ASSALI ■ motore

### S60 X LINE D

Energy M+S 3PMSF

- 295/60 R22.5
- 315/60 R22.5



D: 16,6 mm  
L: 250 - 260 - 280 mm

ASSALI ■ motore

### XZA2 B + S60

Energy

- S60 XZA2**
  - 295/60 R22.5
  - 315/60 R22.5
- XZA2 B**
  - 315/70 R22.5



ASSALI ■ multiposizione

**XZA2 B**  
D: 12,7 mm  
L: 250

**S60 XZA2 B**  
D: da 14,7 a 15,6 mm  
L: da 240 a 260

### XZA B

M+S

- 365/80 R20
- 315/80 R22.5
- 385/65 R22.5
- 385/55 R22.5



D: da 15 a 16 mm  
L: da 240 a 320 mm

ASSALI ■ portanti

### XZE2

M+S

- 11.00 R20
- 12.00 R20
- 11 R22.5
- 12 R22.5
- 13 R22.5
- 275/80 R22.5
- 295/80 R22.5
- 315/80 R22.5
- 275/70 R22.5
- 305/70 R22.5



D: da 14 a 17 mm  
L: da 230 a 250 mm

ASSALI ■ multiposizione

### XTA2 B

Energy

- 445/45 R19.5
- 385/65 R22.5
- 385/55 R22.5



D: da 14,7 a 15,5 mm  
L: da 290 a 320 mm

ASSALI ■ portanti

### XTA

M+S

- 305/70 R19.5
- 335/80 R20
- 11 R22.5
- 12 R22.5
- 295/80 R22.5
- 275/70 R22.5
- 305/70 R22.5
- 315/70 R22.5



D: da 12,5 a 13 mm  
L: da 240 a 260 mm

ASSALI ■ portanti

### XTA B

M+S

- 315/80 R22.5



D: 14,2 mm  
L: da 230 a 240 mm

ASSALI ■ portanti

### XTA2 B

M+S

- 425/55 R19.5
- 435/50 R19.5
- 445/45 R19.5



D: da 12 a 13,5 mm  
L: da 350 a 380 mm

ASSALI ■ portanti

### XTE2 - XTE2 B

M+S

- XTE2**
  - 9.5 R17.5
  - 215/75 R17.5
  - 235/75 R17.5
  - 245/70 R17.5
  - 205/65 R17.5
  - 245/70 R19.5
- XTE2 B M+S**
  - 265/70 R19.5
  - 285/70 R19.5
  - 275/80 R22.5
  - 275/70 R22.5
  - 425/65 R22.5
  - 445/65 R22.55



D: da 12,5 a 16,5 mm  
L: da 170 a 350 mm

ASSALI ■ portanti

### MULTI T

M+S

- 385/65 R22.5
- 385/55 R22.5



D: da 15,1 a 17,3 mm  
L: da 290 a 320 mm

ASSALI ■ portanti

### XZU3

M+S

- 295/80 R22.5
- 275/70 R22.5
- 305/70 R22.5



D: 20 mm  
L: da 230 a 260 mm

ASSALI ■ motore

### XDA4S

M+S

- 11 R22.5
- 12 R22.5
- 295/80 R22.5
- 315/80 R22.5
- 275/70 R22.5



D: 19 mm  
L: da 230 a 260 mm

ASSALI ■ motore

### XDE2 LT

M+S

- 9.5 R17.5
- 10 R17.5
- 205/75 R17.5
- 215/75 R17.5
- 225/75 R17.5
- 235/75 R17.5



D: da 15 a 15,2 mm  
L: da 170 a 200 mm

ASSALI ■ motore

### XDE2 + MT

M+S

- 245/70 R19.5
- 265/70 R19.5
- 285/70 R19.5
- 305/70 R19.5
- 255/70 R22.5



D: da 15,7 a 16,4 mm  
L: da 210 a 250 mm

ASSALI ■ motore

Per mezzi pesanti medi 11 T - 16 T

### MULTI D

M+S

- 295/80 R22.5
- 315/80 R22.5
- 315/70 R22.5



D: 18,5 mm  
L: 260 - 270 - 280 mm

ASSALI ■ motore

### MULTI HD D

M+S

- 11R22.5
- 12R22.5
- 13R22.5
- 275/70R22.5
- 295/80R22.5
- 305/70R22.5
- 315/70R22.5
- 315/80R22.5



D: 21 mm  
L: da 240 a 280 mm

ASSALI ■ motore

### MULTI GRIP D

M+S

- 12 R22.5
- 295/80 R22.5
- 305/70 R22.5
- 315/70 R22.5
- 315/80 R22.5
- 11 R22.5
- 275/70 R22.5



D: 17,6 mm  
L: da 240 a 280 mm

ASSALI ■ motore

### S 60 XW4S

M+S

- 295/60 R22.5
- 315/60 R22.5



D: 18,5 mm  
L: da 250 a 280 mm

ASSALI ■ motore

### XDW ICE GRIP

M+S

- 12 R22.5
- 295/80 R22.5
- 315/80 R22.5
- 275/70 R22.5
- 305/70 R22.5
- 315/70 R22.5



D: da 20 a 20,2 mm  
L: da 240 a 280 mm

ASSALI ■ motore

### MULTI WINTER T

M+S

- 445/45 R19.5
- 385/65 R22.5
- 385/55 R22.5



D: da 13 a 15,7 mm  
L: da 290 a 380 mm

ASSALI ■ portanti

### XDS

M+S

- 11.00 R20
- 11 R22.5
- 12 R22.5
- 275/80 R22.5
- 295/80 R22.5
- 315/80 R22.5
- 275/70 R22.5
- 305/70 R22.5
- 315/70 R22.5



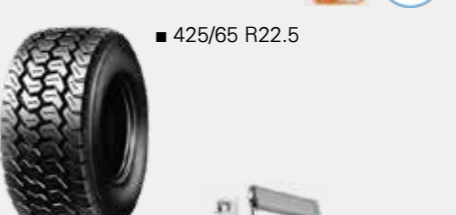
D: da 19,8 a 20,2 mm  
L: da 220 a 270 mm

ASSALI ■ motore

### XZY B

M+S

- 425/65 R22.5



D: 16,5 mm  
L: 320 mm

ASSALI ■ motore

### XZY2

M+S

- 12.00 R20
- 11 R22.5
- 12 R22.5
- 13 R22.5
- 275/80 R22.5
- 295/80 R22.5
- 315/80 R22.5



D: 18,6 mm  
L: da 190 a 260 mm

ASSALI ■ portanti

### XZY3 B

M+S

- 385/65 R22.5
- 445/65 R22.5



D: da 17,7 a 18,9 mm  
L: da 290 a 350 mm

ASSALI ■ portanti

### XTY B

M+S

- 265/70 R19.5
- 275/70 R22.5



D: da 14,5 a 16 mm  
L: da 215 a 240 mm

ASSALI ■ portanti

### WORKS D

M+S

- 11 R22.5
- 12 R22.5
- 13 R22.5
- 295/80 R22.5
- 315/80 R22.5
- 315/70 R22.5



D: 22 mm  
L: da 240 a 270 mm

ASSALI ■ motore

### XDY3

M+S

- 11 R22.5
- 12 R22.5



D: 21,5 mm  
L: da 210 a 220 mm

ASSALI ■ motore

### XZH

M+S

- 12.00 R20
- 11 R22.5
- 12 R22.5
- 13 R22.5
- 295/80 R22.5
- 315/80 R22.5



D: 22,2 mm  
L: da 240 a 260 mm

ASSALI ■ portanti

### XZH B

M+S

- 445/65 R22.5

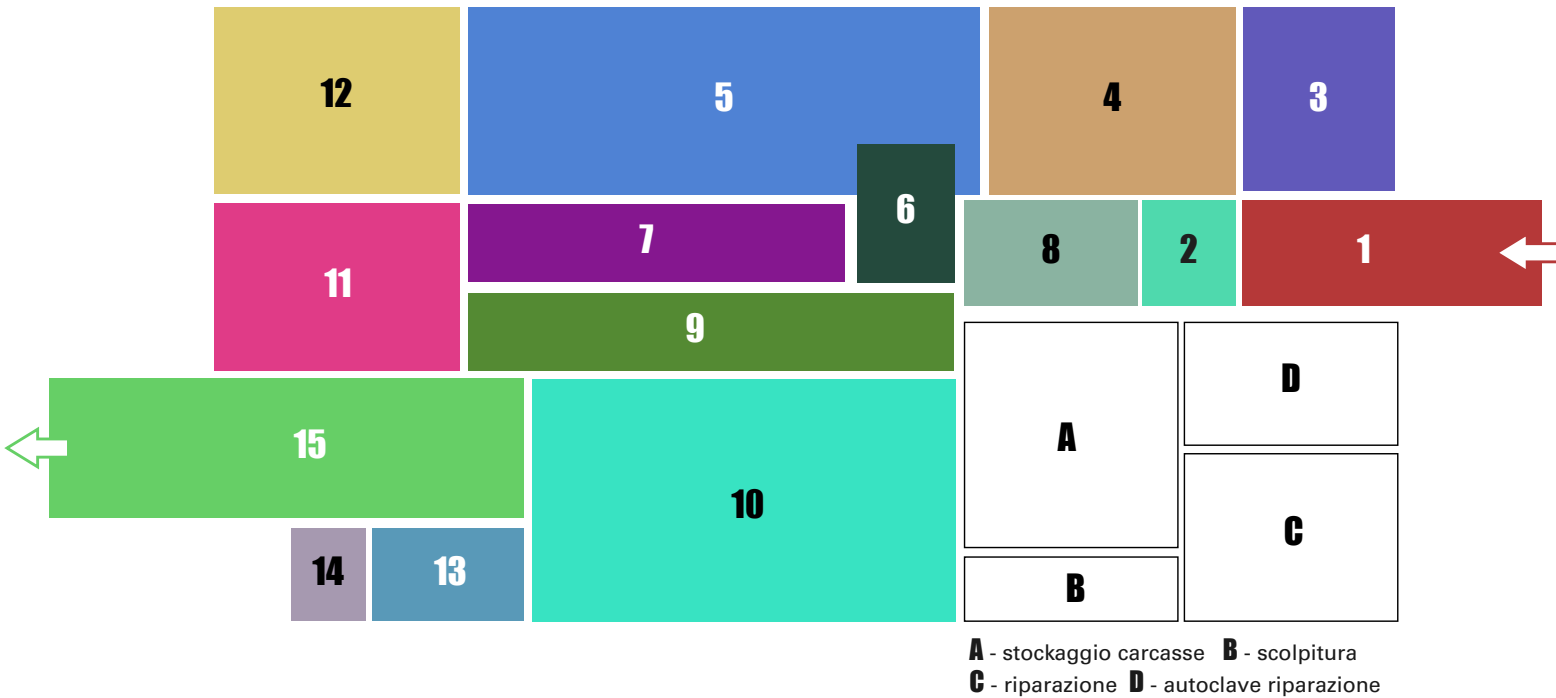


D: 16,5 mm  
L: 350 mm

ASSALI ■ portanti

# IMPIANTO DI RICOSTRUZIONE

- |                                        |                                              |                                         |
|----------------------------------------|----------------------------------------------|-----------------------------------------|
| <b>1</b> arrivo carcasse               | <b>6</b> soluzionatura                       | <b>11</b> montaggio-smontaggio envelope |
| <b>2</b> ispezione visiva              | <b>7</b> posa sottostrato                    | <b>12</b> autoclave vulcanizzazione     |
| <b>3</b> ispezione con shearografia    | <b>8</b> estrusione (processo a caldo)       | <b>13</b> ispezione finale con spectra  |
| <b>4</b> raspatura                     | <b>9</b> preparazione e posa fascia Recamic  | <b>14</b> rifinitura e verniciatura     |
| <b>5</b> craterizzazione e riparazione | <b>10</b> vulcanizzazione (processo a caldo) | <b>15</b> spedizione                    |



Fondata nel 1963 a Zanè nell'alto vicentino da Battista Busin come azienda per la ricostruzione pneumatici, nel corso degli anni ha sviluppato una rete di Centri di Servizio specializzati nella vendita-assistenza pneumatici e nella meccanica leggera con personale qualificato. Attualmente **BRPNEUMATICI**, oltre alla ricostruzione, che rimane il suo core business, conta 10 centri di servizi, un centro logistico per la distribuzione e 20 officine mobili per l'assistenza autocarro in esterno.



## CERTIFICAZIONI



ISO9001:2015  
n. FR044995-1

