

RICOSTRUZIONE PNEUMATICI

IL RICOSTRUITO A CALDO



IL RICOSTRUITO A FREDDO
MICHELIN

BR[®] PNEUMATICI
dal **1963** al servizio del trasporto su gomma



TRASPORTO SU AUTOSTRADE

- Lunghi tragitti in autostrade e strade di grande comunicazione
- Ridotte sollecitazioni da parte di coppie motrici e frenanti



TRASPORTO REGIONALE

- Impiego su strade nazionali e regionali con frequenti sollecitazioni imposte dalle coppie motrici e frenanti
- Distanze ridotte negli impieghi regionali con frequenti fermate
- Accesso ai punti di carico e scarico su strade leggermente deteriorate



COACH-INTERCITY TRANSPORT

- Impiego su strade nazionali e regionali con frequenti sollecitazioni imposte dalle coppie motrici e frenanti
- Distanze ridotte negli impieghi regionali con frequenti fermate



TRASPORTO URBANO

- Impiego in zone urbane, con fermate molto frequenti (bus urbani, veicoli raccolta rifiuti, veicoli di nettezza urbana, ecc.)



TRASPORTO CAVA / CANTIERE

- Impiego generalmente su brevi distanze e su ogni tipo di strade
- Accesso ai punti di caricamento o scarico difficili
- Necessità di trazione fuori strada



MEZZI E MACCHINARI AGRICOLI

- Pneumatici per trattori, escavatori, macchine per il grano, macchine per la movimentazione della terra, carri e macchinari agricoli.



MOVIMENTO TERRA E INDUSTRIA

- Pneumatici specifici per il movimento terra.
- Pneumatici specifici per l'industria con gomma piena.



3 PEAKS MOUNTAIN SNOW FLAKE

La marcatura 3 Peaks Mountain Snow Flake identifica gli pneumatici adatti a condizioni di neve severa, che si aggiunge alla marcatura M+S.

Si attribuisce esclusivamente a pneumatici che superano uno specifico test di omologazione conforme al Reg. UN/ECE RBBB.



RISPARMIO



QUALITÀ



AMBIENTE



TECNOLOGIA BR



ISO9001:2015
n FR044995-1



ECE n E7 109R-000211
dal 04.03.2002



www.brpneumatici.com

Tel. + 39 0445 803980
info@brcp.it

BDS2 - ricostruzione a caldo - battistrada trattivo - M+S - chiodabile

101



IMPIEGHI

- autostrada
- regionale

STAGIONI

- invernale
- 4 stagioni

ASSALI

- motore



D = profondità di scultura
L = larghezza battistrada



ADERENZA E TRAZIONE

- Disegno con larghi tasselli e lamelle a onda che favoriscono un ottimo grip su fondi innevati, ghiacciati e scivolosi.
- La chiodatura garantisce la tenuta di strada e l'aderenza anche in situazioni estreme.
- Le mescole ricche di gomma naturale, particolarmente elastiche, consentono una bassa temperatura di regime nonostante l'attrito delle lamelle antighiaccio.
- Battistrada con incavi profondi e una grande impronta a terra che favorisce la stabilità e il consumo regolare.

CARATTERISTICHE

- Larghi tasselli per migliore grip su neve e fango.
- Lamelle a onda per massima aderenza su fondi ghiacciati.
- Mescola elastica a bassa isteresi.



DIMENSIONI

■ **315/80 R22.5**

D: 22 mm - L: 270 mm

■ **315/70 R22.5**

D: 20,5 mm - L: 280 mm



Cod: RC31580225BDS2
Cod: RC31570225BDS2

BWAY - ricostruzione a caldo - battistrada trattivo - M+S

102



IMPIEGHI

- autostrada
- regionale

STAGIONI

- 4 stagioni

ASSALI

- motore



D = profondità di scultura
L = larghezza battistrada



POLIVALENZA

- Disegno battistrada universale idoneo a diversi percorsi, strade regionali e autostrade in ogni condizione atmosferica.

SICUREZZA

- Mescola performante su tutti i fondi stradali.
- Eccellente resistenza della mescola battistrada alle aggressioni e alle lacerazioni.
- Ampia impronta battistrada per migliore motricità.

CARATTERISTICHE

- Grande impronta a terra per un'elevata motricità.
- Mescola a elevata elasticità con maggiore grip e resistenza alla lacerazione.
- Scultura adatta anche alle condizioni meteorologiche estreme come neve e ghiaccio.



DIMENSIONI

■ **315/80 R22.5**

D: 20 mm - L: 270 mm

■ **315/70 R22.5**

D: 19 mm - L: 280 mm



Cod: RC31580225BW
Cod: RC31570225BW

BDE2+ - ricostruzione a caldo - battistrada trattivo - M+S



IMPIEGHI

- autostrada
- regionale

STAGIONI

- 4 stagioni

ASSALI

- motore



D = profondità di scultura
L = larghezza battistrada



POLIVALENZA

- Disegno battistrada universale idoneo a diversi percorsi in ogni condizione atmosferica.

SICUREZZA

- Mescola performante su tutti i fondi stradali.
- Eccellente resistenza della mescola battistrada alle aggressioni e alle lacerazioni.
- Ampia impronta battistrada per migliore motricità.

CARATTERISTICHE

- Grande impronta a terra per un'elevata motricità.
- Mescola a elevata elasticità con maggiore grip e resistenza alla lacerazione.
- Scultura polivalente.



DIMENSIONI

- **315/80 R22.5**

D: 23 mm - L: 260 mm

- **315/70 R22.5**

D: 19 mm - L: 260 mm



Cod: RC31580225BDE2
Cod: RC31570225BDE2

M+S2 - ricostruzione a caldo - battistrada trattivo - M+S



IMPIEGHI

- coach-intercity
- urbano

STAGIONI

- invernale

ASSALI

- motore



D = profondità di scultura
L = larghezza battistrada



UTILIZZO E BATTISTRADA

- Consigliato per percorsi su strade regionali e urbane.
- Battistrada specifico per utilizzo su strade innevate e ghiacciate con scarsa aderenza.

CARATTERISTICHE

- Eccellente grip su ogni superficie. Particolarmente indicato in caso di neve, fango e terreni scivolosi.



DIMENSIONI

- **295/80 R22.5**

D: 17,5 mm - L: 230 mm

- **315/80 R22.5**

D: 18,5 mm - L: 250 mm

Altre misure:

- 10.00 R20

- 11 R22.5



Cod: RC29580225MS2
Cod: RC31580225MS2
Cod: RC11225MS2

SEASON 4 - ricostruzione a caldo - battistrada trattivo - M+S



IMPIEGHI

- autostrada
- regionale

STAGIONI

- 4 stagioni

ASSALI

- motore



D = profondità di scultura
L = larghezza battistrada

DIMENSIONI

■ 315/70 R22.5

D: 22 mm - L: 280 mm
Disponibile nelle versioni integrale e semintegrale.

■ 315/80 R22.5 - semintegrale

D: 23,5 mm - L: 270 mm



POLIVALENZA

- Disegno battistrada idoneo a diversi percorsi (autostrade, strade nazionali e regionali, strade rurali, impieghi urbani, montagna) e a tutte le stagioni.

ROBUSTEZZA

- Eccellente resistenza del battistrada alle aggressioni.
- Scultura che limita il trattenimento dei sassi.

ADERENZA E TRAZIONE

- Lamelle a onda con eccellente grip in fondi ghiacciati e innevati e contemporanea stabilità del battistrada.
- Eccellente aderenza trasversale.

RESA E RISPARMIO

- Mescola ad alta resa chilometrica e bassa resistenza al rotolamento con conseguente risparmio di carburante.



Cod: RC31570225S4
Cod: RC31580225S4

DH31 - ricostruzione a caldo integrale Alphatread - battistrada trattivo originale Hankook - M+S



IMPIEGHI

- autostrada
- regionale

STAGIONI

- 4 stagioni

ASSALI

- motore



D = profondità di scultura
L = larghezza battistrada

DIMENSIONI

■ 315/80 R22.5

D: 21 mm - L: 265 mm



BATTISTRADA

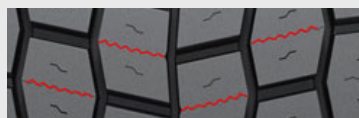
- Profilo del tassello a 6 angoli per una eccellente aderenza, elevate prestazioni di resa chilometrica e migliore manovrabilità.

ADERENZA E TRAZIONE

- Ottima aderenza anche in uno stato di elevata usura grazie alla tecnologia **Self regenerating Kerf**.

CARATTERISTICHE

- La tecnologia **3D Kerf** garantisce prestazioni di trazione elevate, una progressione di usura particolarmente omogenea e un aumento della percorrenza media.



Cod: RC31580225DH31

BDA4 - ricostruzione a caldo - battistrada trattivo - M+S

107



IMPIEGHI

- coach-intercity
- urbano

STAGIONI

- 4 stagioni

ASSALI

- motore



D = profondità di scultura
L = larghezza battistrada

DIMENSIONI

- 295/80 R22.5

D: 18 mm - L: 250 mm

- 275/70 R22.5

D: 18 mm - L: 240 mm



ADERENZA E TRAZIONE

- Rigidità laterale controllata da ponti di gomma trasversali tra i tasselli centrali.
- Efficace espulsione di acqua e neve grazie ad ampi canali longitudinali e trasversali
- Rottura del velo d'acqua da parte di un gran numero di spigoli per un ottimizzato contatto del pneumatico al suolo.
- Aderenza e capacità di trazione garantite da numerose lamelle sui tasselli centrali del battistrada.
- Massima aderenza anche con carico parziale..

POLIVALENZA

- Particolarmente adatto in montagna in caso di neve, fango e bagnato.
- Elevata stabilità ed uniformità di usura.
- Idoneo anche all'uso urbano.



Cod: RC29580225BDA4
Cod: RC27570225BDA4

BZE2 - ricostruzione a caldo - battistrada universale - M+S

108



IMPIEGHI

- coach-intercity
- urbano

STAGIONI

- 4 stagioni

ASSALI

- multiposizione



D = profondità di scultura
L = larghezza battistrada

DIMENSIONI

- 295/80 R22.5

D: 16 mm - L: 250 mm



ROBUSTEZZA

- I rilievi di protezione dei fianchi riducono i danneggiamenti accidentali causati dagli urti contro i marciapiedi.

ADERENZA E TRAZIONE

- Il disegno della scultura (marcatura M+S), e gli ampi canali longitudinali facilitano l'espulsione dell'acqua.
- La presenza di rilievi sul fondo della scultura evita la ritenzione delle pietre.

RESA E RISPARMIO

- L'ampia impronta al suolo favorisce una usura regolare.

POLIVALENZA

- Scultura polivalente per tutti i fondi stradali.



Cod: RC29580225BZE2

BTA / 80 - ricostruzione a caldo - battistrada lineare

109



IMPIEGHI

- autostrada
- regionale

STAGIONI

- 4 stagioni

ASSALI

- portanti



D = profondità di scultura
L = larghezza battistrada



RESA E RISPARMIO

Eccellente resa chilometrica e risparmio di carburante

- Disegno battistrada favorisce un'ampia impronta a terra ottimizzando la resa chilometrica.
- L'utilizzo di mescole "fredde" garantisce ridotti consumi e minore affaticamento della carcassa.
- Le mescole ricche di gomma naturale riducono l'attrito e con esso il consumo di carburante.

CARATTERISTICHE

- Bassa resistenza al rotolamento.
- Mescola a basse temperature d'esercizio.
- Utilizzo singolo o gemellato.



DIMENSIONI

■ 315/80 R22.5

D: 16 mm - L: 250 mm



Cod: RC31580225BTA

BTA / 55 - ricostruzione a caldo integrale - battistrada lineare

110



IMPIEGHI

- autostrada
- regionale

STAGIONI

- 4 stagioni

ASSALI

- portanti



D = profondità di scultura
L = larghezza battistrada



RESA E RISPARMIO

- Disegno battistrada favorisce un'ampia impronta a terra Ottimizzando la resa chilometrica
- L'utilizzo di mescole "fredde" garantisce ridotti consumi e minore affaticamento della carcassa.
- Le mescole ricche di gomma naturale riducono l'attrito e con esso il consumo di carburante.

ROBUSTEZZA

- La ricostruzione integrale/semintegrale garantisce l'impermeabilizzazione del pneumatico evitando che piccoli tagli o lacerazioni ne compromettano l'integrità.

CARATTERISTICHE

- Fianchi rifatti.
- Bassa resistenza al rotolamento.
- Mescola a basse temperature d'esercizio.



DIMENSIONI

■ 385/55 R22.5

D: 14,5 mm - L: 310 mm



Cod: RC38555225BTA

BMT - ricostruzione a caldo integrale e semintegrale - battistrada lineare - M+S



IMPIEGHI

- autostrada
- regionale

STAGIONI

- 4 stagioni

ASSALI

- portanti

ROBUSTEZZA

- Mescola elastica (100% gomma naturale) particolarmente resistente alle abrasioni e lacerazioni d'utilizzo
- Spalle massicce per una migliore resistenza agli strisciamenti.

SICUREZZA E ADERENZA

- Eccellente resistenza del battistrada alle aggressioni
- Quattro articolati canali longitudinali a tutta profondità offrono una efficace evacuazione dell'acqua e una usura regolare.
- Eccellente aderenza longitudinale e trasversale su suoli asciutti e bagnati.

CARATTERISTICHE

- Disegno scultura idoneo a molteplici utilizzi.
- Alta impermeabilizzazione grazie ai fianchi rifatti.
- Bassa isteresi grazie al particolare disegno e alla mescola che favoriscono la rapida dispersione del calore.
- Bassa resistenza al rotolamento con risparmio di carburante.



D = profondità di scultura
L = larghezza battistrada

DIMENSIONI

- **385/65 R22.5**

D: 16 mm - L: 290

Disponibile nelle versioni integrale e semintegrale.



Cod: RC38565225BMT

BTE2 - ricostruzione a caldo integrale e semintegrale



IMPIEGHI

- autostrada
- regionale

STAGIONI

- 4 stagioni

ASSALI

- portanti

ROBUSTEZZA

- Mescola elastica (100% gomma naturale) particolarmente resistente alle abrasioni e lacerazioni d'utilizzo.
- Scultura irrigidita per una migliore stabilità e tenuta in rettilineo.

SICUREZZA E ADERENZA

- Bassa resistenza al rotolamento con risparmio carburante.
- Eccellente resistenza del battistrada alle aggressioni
- 4 larghi canali longitudinali che assicurano al pneumatico un eccellente comportamento, anche su fondi bagnati, fino alla fine del suo primo impiego.
- Buona tenuta su qualsiasi fondo ed eccellente aderenza trasversale.

CARATTERISTICHE

- Scultura idonea a molteplici utilizzi.
- Alta impermeabilizzazione grazie ai fianchi rifatti.
- Bassa isteresi grazie al particolare disegno e alla mescola che favoriscono la rapida dispersione del calore.



D = profondità di scultura
L = larghezza battistrada

DIMENSIONI

- **385/65 R22.5**

D: 16 mm - L: 280

Disponibile nelle versioni integrale e semintegrale.



Cod: RC38565225BTE2

BDYW - ricostruzione a caldo - battistrada trattivo - M+S

113



IMPIEGHI

- regionale
- cava/cantiere

STAGIONI

- 4 stagioni

ASSALI

- motore



D = profondità di scultura
L = larghezza battistrada

ROBUSTEZZA

- Tasselli centrali accoppiati che determinano la maggiore compattezza e maggior durata del battistrada
- Scultura massiccia e resistente agli strappi.

ADERENZA E TRAZIONE

- Grande impronta a terra per un'elevata motricità.
- Polivalenza su strada e terreni difficili.
- Capacità di trazione massimizzata grazie alla scultura direzionale e aggressiva.

CARATTERISTICHE

- Mescola a elevata elasticità e resistenza all'usura.

RESA E RISPARMIO

- Architettura della zona sommitale ottimizzata per garantire un'usura regolare del battistrada e migliore resa chilometrica.

DIMENSIONI

■ 13 R22.5

D: 22 mm - L: 260 mm

■ 315/80 R22.5

D: 22 mm - L: 265 mm



Cod: RC13225BDYW
Cod: RC31580225BDYW

BDY3 - BDY3L - ricostruzione a caldo - battistrada trattivo - M+S

114



IMPIEGHI

- regionale
- cava/cantiere

STAGIONI

- 4 stagioni

ASSALI

- motore



D = profondità di scultura
L = larghezza battistrada

ROBUSTEZZA

- Circa 23% di gomma in più da utilizzare.
- Scultura massiccia resistente agli strappi.
- Larghi e profondi canali trasversali.
- Mescola di gomma particolarmente resistente a strappi, abrasioni e deterioramento.

ADERENZA E TRAZIONE

- Eccellente aderenza su strada e terreni difficili.
- Maggiore motricità e affidabilità in ogni condizione di utilizzo.
- Capacità di trazione massimizzata grazie alla scultura direzionale ed aggressiva.

RESA E RISPARMIO

- Comportamento ottimizzato e lineare con riduzione delle forme di usura irregolare grazie al disegno direzionale della scultura.

DIMENSIONI

■ BDY3 - 13 R22.5

D: 24 mm - L: 262 mm

■ BDY3L - 13 R22.5

D: 21 mm - L: 250 mm



Cod: RC13225BDY3
Cod: RC13225BDY3L

DM09 - ricostruzione a caldo integrale Alphatread - battistrada trattivo originale Hankook - M+S



IMPIEGHI

- regionale
- cava/cantiere

STAGIONI

- 4 stagioni

ASSALI

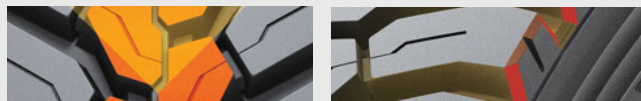
- motore

ADERENZA E TRAZIONE

- I blocchi centrali interconnessi garantiscono eccezionali prestazioni di guida in rettilineo e la dispersione degli impatti, migliorandone così la durata.
- Il disegno direzionale garantisce un'eccellente maneggevolezza. Le migliori prestazioni di trazione sono garantite anche in condizioni di bagnato e di terreno fangoso.
- Migliorata della forma della scanalatura assicura l'affidabilità del pneumatico riducendo in maniera efficace i danneggiamenti dovuti alle pietre. La spalla aperta migliora il drenaggio e le prestazioni di rilascio di terra e pietrisco.
- Il design smussato del tassello assicura una risposta flessibile all'impatto laterale.

CARATTERISTICHE

- Pneumatico per l'asse motore per l'uso su e fuori strada.
- Il design del blocco affusolato assicura una risposta flessibile all'impatto laterale.



D = profondità di scultura
L = larghezza battistrada

DIMENSIONI

- 13 R22.5 - integrale
- D: 23 mm - L: 254 mm



Cod: RC13225DM09

BZH - ricostruzione a caldo - battistrada trattivo - M+S



IMPIEGHI

- cava/cantiere

STAGIONI

- 4 stagioni

ASSALI

- motore

ROBUSTEZZA

- Mescola particolarmente resistente agli strappi e deterioramento con performance di durata garantite anche su terreni difficili.

ADERENZA E TRAZIONE

Utilizzo in condizioni estreme

- Architettura della zona sommità ottimizzata per ottenere massimo grip in tutti i tipi di utilizzo.
- Particolarmente indicato in terreni rocciosi, impervi e pendenze elevate.

CARATTERISTICHE

- Ottima trazione anche in condizioni estreme.
- Ampi e profondi canali per una efficace autopulizia della scultura.
- Mescola a elevata resistenza alla lacerazione.



D = profondità di scultura
L = larghezza battistrada

DIMENSIONI

- 13 R22.5
- D: 23 mm - L: 254 mm



Cod: RC13225BZH

BZYW - ricostruzione a caldo - battistrada universale - M+S



IMPIEGHI

- regionale
- cava/cantiere

STAGIONI

- 4 stagioni

ASSALI

- multiposizione

POLIVALENZA

- Disegno battistrada idoneo a diversi percorsi, anche fuoristrada, in tutte le stagioni e su ogni asse.

ADERENZA E TRAZIONE

- Mescola performante su tutti i fondi stradali.
- Dentellatura in gomma sull'incavo che previene la trattenuta di sassi e detriti
- Eccellente aderenza trasversale.
- Maggiore direzionalità e affidabilità in ogni condizione d'utilizzo.

ROBUSTEZZA

- Eccellente resistenza del battistrada alle lacerazioni.



D = profondità di scultura
L = larghezza battistrada

DIMENSIONI

- 13 R22.5
- D: 18 mm - L: 257 mm



Cod: RC13225BZY

TG85 - ricostruzione a caldo - battistrada trattivo - M+S



IMPIEGHI

- regionale
- cava/cantiere

STAGIONI

- 4 stagioni

ASSALI

- multiposizione

ROBUSTEZZA

- Il disegno del battistrada ha robusti tasselli sulle spalle, massiccia costola centrale e scanalature trasversali sezionali ottimizzate: una garanzia contro lacerazioni e lacerazioni.
- La CINTURA COMPOUND è particolarmente resistente ai fenomeni di martellamento (distacco del battistrada dalla cintura) tipici dei danni causati in questo segmento / applicazione.

ADERENZA E TRAZIONE

- Scanalature trasversali ampie e profonde garantiscono prestazioni superiori in termini di tenuta di strada e trazione, nonché su superfici difficili e scivolose.
- In caso di utilizzo su assali anteriori (veicoli a quattro ruote motrici), garantisce un'ottima guidabilità senza vibrazioni grazie al design centrale continuo.
- Capacità di trazione eccezionale.



D = profondità di scultura
L = larghezza battistrada

DIMENSIONI

- 13 R22,5
- D: 21 mm - L: 255 mm



Cod: RC13225TG85

BDY - ricostruzione a caldo - battistrada trattivo - M+S

118
bis



IMPIEGHI

- regionale
- cava/cantiere

STAGIONI

- 4 stagioni

ASSALI

- motore



D = profondità di scultura
L = larghezza battistrada

CARATTERISTICHE

- Grande impronta a terra per un'elevata motricità
- Mescola ad elevata elasticità e resistenza alla lacerazione
- Polivalenza su strada e terreni difficili

BATTISTRADA

- Tasselli centrali accoppiati che determinano la maggiore compattezza e la maggior durata del battistrada nelle zone più sollecitate
- Scultura smussata sulle spalle massiccia e resistente agli strappi
- Capacità di trazione massimizzata grazie alla scultura direzionale e aggressiva
- Larghi e profondi solchi a V che migliorano lo scarico a terra di acqua e fango
- Comportamento ottimizzato e riduzione delle forme di usura irregolari grazie al disegno direzionale della scultura

POLIVALENZA DI IMPIEGO

- Mescola particolarmente resistente agli strappi e deteriorazioni con performance di durata garantite su terreni difficili
- Architettura della zona sommità ottimizzata per ottenere una forma di usura regolare e quindi percorrere più chilometri



DIMENSIONI

■ 12.00 R20

D: 19 mm - L: 240 mm

■ 13 R22.5

D: 19 mm - L: 260 mm



Cod: RC1220BDY
Cod: RC13225BDY

DISEGNI SU ORDINAZIONE

119



BZA PILOTE

MISURE

- 295/80 R22.5
- 315/80 R22.5
- 385/65 R22.5



120



M + S4

MISURE

- 7.50 R20
- 8.25 R20
- 9.00 R20
- 10.00 R20
- 11.00 R20
- 12.00 R20
- 8 R22.5
- 9 R22.5
- 10 R22.5
- 11 R22.5
- 12 R22.5
- 13 R22.5
- 295/80 R22.5
- 315/80 R22.5
- 315/75 R22.5



121  **FH55**

MISURE

- 315/80 R22.5
- 385/65 R22.5



122  **AT89**

MISURE


- 11.00 R20
- 12 R22.5
- 13 R22.5




123  **BZZ**

MISURE


- 7.50 R20
- 8 R22.5
- 8.25 R20
- 9 R22.5
- 9.00 R20
- 10 R22.5
- 10.00 R20
- 11 R22.5
- 11.00 R20




124  **BZY**

MISURE


- 10.00 R20
- 11 R22.5
- 12.00 R20
- 13 R22.5
- 315/80 R22.5




125  **BZB**

MISURE


- 12.00 R20
- 13 R22.5



126  **AT75**

MISURE

- 12.00 R20
- 13 R22.5



P27 - ricostruzione a caldo integrale - M+S

A01 

IMPIEGHI
■ agricoltura

STAGIONI
■ 4 stagioni

ASSALI
■ multiposizione



D = profondità di scultura
L = larghezza battistrada

UTILIZZO

- Pneumatico specifico per l'utilizzo in ambito agricolo.
- Consigliato per carri e autobotti.




DIMENSIONI

- **435/50 R19.5**
D: 11 mm - L: 400 mm
- **385/65 R22.5**
D: 11 mm - L: 340 mm
- **385/55 R22.5**
D: 11 mm - L: 340 mm

Cod: RC38565225P27
Cod: RC38555225P27
Cod: RC43550195P27


Movimento terra - ricostruzione semintegrale a caldo

MPT80 201 

MISURE


- 12.5 R20




XH 202 

MISURE


- 16.00 R25
- 20.5 R25
- 23.5 R25
- 26.5 R25



XR 203 

MISURE

- 11.00 R20
- 12.00 R20
- 13.00 R24/25
- 14.00 R24/25
- 18.00 R24/25
- 15.5 R25
- 17.5 R25
- 20.5 R25
- 23.5 R25



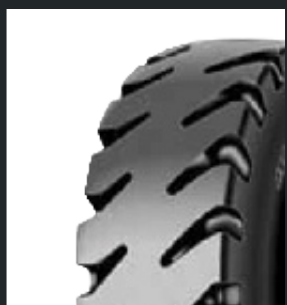
XRD1 204 

MISURE

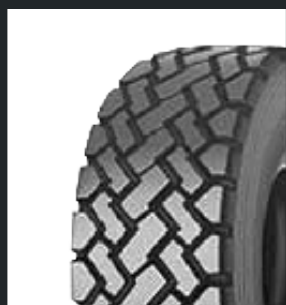
- 20.5 R25



Scolpiti



Tipo XM D2



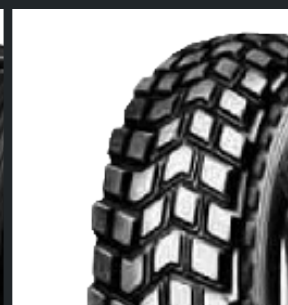
Tipo XMP



Tipo XSM D2+



Tipo XZL



Tipo XS

CSE Carrello industriale - ricostruzione semintegrale a freddo

300



IMPIEGHI

- industria

STAGIONI

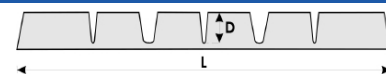
- 4 stagioni

ASSALI

- multiposizione

UTILIZZO

- Pneumatico specifico per l'utilizzo in ambito industriale.
- Gomme Cushion Super Elastiche (CSE)
- Processo di ricostruzione a freddo.



D = profondità di scultura
L = larghezza battistrada

DIMENSIONI

- 2.50 15
- 3.00 15
- 8.25 15
- 355/65 15



Cod: RF25015CSE
Cod: RF30015CSE
Cod: RF82515CSE
Cod: RF3556515CSE

Le fasi del processo di ricostruzione



Ispezione carcasse



Raspatura



Craterizzazione



Soluzionatura



Posa sottostrato



Confezionatura "a caldo" con estrusore



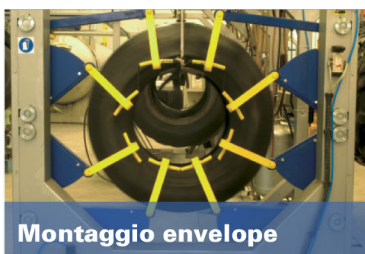
Confezionatura battistrada prestampato Recamic



Vulcanizzazione e stampaggio



Vulcanizzazione in autoclave



Montaggio envelope



Smontaggio envelope



Controllo finale

A SALVAGUARDIA DELL'AMBIENTE

La ricostruzione di pneumatici si colloca pienamente fra le attività di riciclaggio in quanto riutilizza quello che altrimenti verrebbe considerato rifiuto speciale, cioè lo pneumatico usato, e ne ripristina le funzionalità per un nuovo utilizzo. Essendo perfettamente sostituibile con uno pneumatico nuovo, stesse funzioni, stesse modalità di impiego, uguali rese chilometriche, si può considerare il beneficio derivante dall'utilizzo del pneumatico ricostruito sotto vari aspetti.

Beneficio Ecologico: minori immissioni di CO₂ in atmosfera grazie alla diversa impronta di carbonio dei pneumatici ricostruiti rispetto ai nuovi; minori quantità di rifiuto speciale immesse nell'ambiente grazie al riutilizzo dell'usato.

Beneficio Energetico: la ricostruzione rende disponibile uno pneumatico utilizzando circa il 70% di materie prime in meno rispetto a uno nuovo. Si tratta di materie prime limitate nei confronti delle quali il nostro Paese è importatore netto: derivati del petrolio come la gomma sintetica e il nero fumo, caucciù, acciaio.

Beneficio Economico: lo pneumatico ricostruito svolge le stesse funzioni del nuovo, anche in termini di chilometraggio, ma costa la metà. In Italia la ricostruzione ha permesso di risparmiare ben 69,12 milioni di Euro nel solo anno 2015.

Da "Il libro bianco pneumatici ricostruiti" dell'AI RP (Associazione Italiana Ricostruttori Pneumatici)

Ogni anno nell'Unione Europea la sostituzione degli pneumatici dei veicoli genera in media 225 milioni di gomme da smaltire, a cui se ne aggiungono diversi milioni derivanti dai veicoli a fine vita.

Il problema del loro impatto sull'ambiente è molto serio: occorrono circa 100 anni perché uno pneumatico immesso nell'ambiente si deteriori completamente.

In Italia, si producono annualmente 380.000 tonnellate di pneumatici da smaltire. Gli Pneumatici Fuori Uso (PFU) comportano non solo un costo economico per la gestione del loro smaltimento secondo quanto previsto dalle normative vigenti, ma purtroppo anche un costo sociale e ambientale legato ai quantitativi "extra".

Si stima che possano essere oltre 4 milioni e mezzo gli pneumatici al di fuori dei flussi regolari di vendita che, non coperti dal regolare eco contributo e sono esclusi dai cicli di raccolta e smaltimento e talvolta quindi dispersi nell'ambiente.

Ogni anno, grazie alla ricostruzione, è possibile evitare l'immissione nell'ambiente di 26.000 tonnellate di pneumatici. Allungando la vita media di uno pneumatico, la ricostruzione riduce infatti la produzione annuale di PFU.

Ci sono però benefici ambientali anche a monte, grazie alla ricostruzione si abbattano le emissioni di CO₂ di circa il 30% e si salvano circa il 70% dei materiali originari dello pneumatico.

L'Italia risparmia di media annualmente 30 milioni di litri di petrolio e 21.600 tonnellate di altre materie prime strategiche come gomma naturale e sintetica, nero fumo, fibre tessili, acciaio e rame.

Il guadagno ambientale riguarda l'intero processo produttivo che nel caso di uno pneumatico ricostruito è complessivamente meno impattante di quello necessario per uno nuovo.

A confermarlo è anche un report realizzato nel 2008 da Best Foot Forward (BFR), in cui era messo a diretto confronto la "carbon footprint" di uno pneumatico nuovo da 17,5" per veicolo commerciale leggero con quella di un analogo ricostruito.

AMBIENTE





TRASPORTO SU AUTOSTRADE

- Lunghi tragitti in autostrade e strade di grande comunicazione
- Ridotte sollecitazioni da parte di coppie motrici e frenanti



TRASPORTO REGIONALE

- Impiego su strade nazionali e regionali con frequenti sollecitazioni imposte dalle coppie motrici e frenanti
- Distanze ridotte negli impieghi regionali con frequenti fermate
- Accesso ai punti di carico e scarico su strade leggermente deteriorate



COACH-INTERCITY TRANSPORT

- Impiego su strade nazionali e regionali con frequenti sollecitazioni imposte dalle coppie motrici e frenanti
- Distanze ridotte negli impieghi regionali con frequenti fermate



TRASPORTO URBANO

- Impiego in zone urbane, con fermate molto frequenti (bus urbani, veicoli raccolta rifiuti, veicoli di nettezza urbana, ecc.)

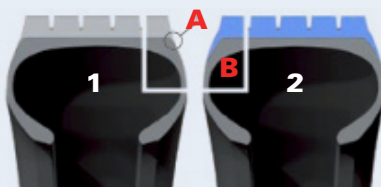


TRASPORTO APPROCCIO CANTIERE

- Impiego generalmente su brevi distanze e su ogni tipo di strade
- Accesso ai punti di caricamento o scarico difficili
- Necessità di trazione fuori strada



TECNOLOGIA AD "ALA" BREVETTO MICHELIN



A zona sensibile

1 battistrada standard per pneumatico extralarge

2 battistrada con "ala" Recamic

B Giunzione della fascia e della carcassa dello pneumatico fuori della zona sensibile.



3 PEAKS MOUNTAIN SNOW FLAKE

La marcatura 3 Peaks Mountain Snow Flake identifica gli pneumatici adatti a condizioni di neve severa, che si aggiunge alla marcatura M+S.

Si attribuisce esclusivamente a pneumatici che superano uno specifico test di omologazione conforme al Reg. UN/ECE RBBD.



RISPARMIO



QUALITÀ



AMBIENTE



TECNOLOGIA MICHELIN

X LINE D Energy M+S 3PMSF - ricostruzione a freddo Michelin



301



IMPIEGHI

■ lunghe distanze ■ 4 stagioni

STAGIONI

ASSALI

■ motore



PERFORMANCE

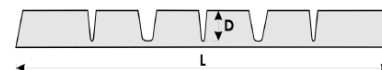
■ Chilometraggio: fino al 15% in più;
■ consumo di carburante inferiore;
rispetto al precedente RECAMIC XDA 2 Energy. *

AMBIENTE

■ Minore consumo di carburante.
■ 70% di materie prime risparmiate per uno pneumatico ricostruito rispetto a uno di nuova produzione.

* Risultati basati sullo strumento di simulazione interna e sul test di resistenza al rotolamento interno effettuato da Michelin nel giugno 2020 confrontando RECAMIC Line D con RECAMIC XDA2 Energy con larghezza del battistrada di 270 mm ricostruito in 315 / 70R 22.5. I risultati possono variare in base alle condizioni stradali e meteorologiche.

GAMMA ENERGY * più chilometri, meno carburante



D = profondità di scultura
L = larghezza battistrada

DIMENSIONI

■ 295/80 R22.5
■ 315/80 R22.5
■ 315/70 R22.5

D: 16,6 mm

L: 260 - 270 - 280 mm



Sostituisce XDA2 Energy

S60 X LINE D Energy M+S 3PMSF - ricostruzione a freddo Michelin



302



IMPIEGHI

■ lunghe distanze ■ 4 stagioni

STAGIONI

ASSALI

■ motore



AFFIDABILITÀ e BATTISTRADA

■ Lamelle Delta e TowerPump per una buona frenata e motricità su strade scivolose.
■ Test termico: -19° rispetto a RECAMIC S60 XDA2 Energy. *
■ Battistrada convesso per S60 Linea D per ridurre il surriscaldamento nella zona delle spalle.

Fascia convessa S60



Fascia standard

* Studio interno condotto presso il centro di ricerca Michelin nel giugno 2020.

GAMMA ENERGY * più chilometri, meno carburante



D = profondità di scultura
L = larghezza battistrada

DIMENSIONI

■ 295/60 R22.5
■ 315/60 R22.5

D: 16,6 mm

L: 250 - 260 - 280 mm



Sostituisce S60 XDA2 Energy

XZA2 B ENERGY - ricostruzione a freddo Michelin



303



IMPIEGHI

■ lunghe distanze ■ estate

STAGIONI

ASSALI

■ multiposizione



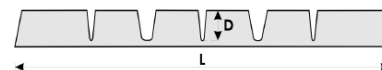
RESISTENZA

■ La tecnologia ad "ala" brevetto Michelin, garantisce una straordinaria resistenza agli sforzi di slittamento.

AFFIDABILITÀ

■ serie 60 riduce riscaldamento alle spalle.

GAMMA ENERGY * più chilometri, meno carburante



D = profondità di scultura
L = larghezza battistrada

DIMENSIONI

■ 315/70 R22.5

D: 12,7 mm

L: 250 mm



S60 XZA2 B ENERGY - ricostruzione a freddo Michelin



304



IMPIEGHI

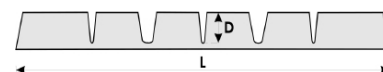
■ lunghe distanze

STAGIONI

■ estate

ASSALI

■ multiposizione



D = profondità di scultura
L = larghezza battistrada



RESISTENZA

■ La tecnologia ad "ala" brevetto Michelin, garantisce una straordinaria resistenza agli sforzi di slittamento.

AFFIDABILITÀ

■ serie 60 riduce riscaldamento alle spalle.

DIMENSIONI

- 295/60 R22.5
- 315/60 R22.5

D: da 14,7 a 15,6 mm

L: da 240 a 260 mm

GAMMA ENERGY * più chilometri, meno carburante



XZA B M+S - ricostruzione a freddo Michelin



305



IMPIEGHI

■ lunghe distanze

STAGIONI

■ 4 stagioni

ASSALI

■ portanti



D = profondità di scultura
L = larghezza battistrada



COMFORT DI GUIDA

■ La lamellizzazione dei bordi dei rilievi garantisce un'elevata precisione di guida.

POLIVALENZA

■ La miscela e la scultura sono adeguate a diversi tipi di veicoli: autobus, camion o rimorchi.

RESA E RISPARMIO

■ I canali lineari e le nervature di gomma a rigidità rinforzata permettono una regolarità di usura e una buona performance chilometrica.

DIMENSIONI

- 365/80 R20
- 315/80 R22.5
- 385/65 R22.5
- 385/55 R22.5

D: da 15 a 16 mm

L: da 240 a 320 mm



XTA2 B ENERGY - ricostruzione a freddo Michelin



306



IMPIEGHI

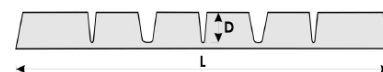
■ lunghe distanze

STAGIONI

■ estate

ASSALI

■ portanti



D = profondità di scultura
L = larghezza battistrada



ADERENZA E TRAZIONE

■ La scultura con canali rettilinei offre una grande stabilità di guida. Le spalle continue offrono una straordinaria aderenza trasversale.

AFFIDABILITÀ

■ La tecnologia ad "ala", brevetto Michelin, garantisce una straordinaria resistenza agli sforzi di slittamento.

DIMENSIONI

- 445/45 R19.5
- 385/65 R22.5
- 385/55 R22.5

D: da 14,7 a 15,5 mm

L: da 290 a 320 mm

GAMMA ENERGY * più chilometri, meno carburante



XTA M+S - ricostruzione a freddo Michelin



307



IMPIEGHI

■ lunghe distanze

STAGIONI

■ 4 stagioni

ASSALI

■ portanti

ADERENZA E TRAZIONE

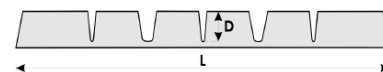
■ La scultura con canali rettilinei offre una grande stabilità di guida. Le spalle continue offrono una straordinaria aderenza trasversale.

AFFIDABILITÀ

■ La tecnologia ad "ala", brevetto Michelin, garantisce una straordinaria resistenza agli sforzi di slittamento.

RESA E RISPARMIO

■ Deriva dalla regolarità di usura fino all'usura da ritiro.



D = profondità di scultura
L = larghezza battistrada

DIMENSIONI

- 305/70 R19.5
- 275/70 R22.5
- 335/80 R20
- 305/70 R22.5
- 11 R22.5
- 315/70 R22.5
- 12 R22.5
- 295/80 R22.5

D: da 12,5 a 13 mm

L: da 240 a 260 mm



XTA B M+S - ricostruzione a freddo Michelin



308



IMPIEGHI

■ lunghe distanze

STAGIONI

■ 4 stagioni

ASSALI

■ portanti

ADERENZA E TRAZIONE

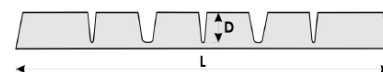
■ La scultura con canali rettilinei offre una grande stabilità di guida. Le spalle continue offrono una straordinaria aderenza trasversale.

RESA E RISPARMIO

■ Deriva dalla regolarità di usura fino all'usura da ritiro.

AFFIDABILITÀ

■ La tecnologia a "ala" brevetto Michelin, garantisce una straordinaria resistenza agli sforzi di slittamento.



D = profondità di scultura
L = larghezza battistrada

DIMENSIONI

- 315/80 R22.5

D: 14,2 mm

L: da 230 a 240 mm



XTA2 B M+S - ricostruzione a freddo Michelin



309



IMPIEGHI

■ lunghe distanze

STAGIONI

■ 4 stagioni

ASSALI

■ portanti

ADERENZA E TRAZIONE

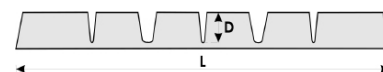
■ La scultura con canali rettilinei offre una grande stabilità di guida. Le spalle continue offrono una straordinaria aderenza trasversale.

RESA E RISPARMIO

■ Deriva dalla regolarità di usura fino all'usura da ritiro

AFFIDABILITÀ

■ La tecnologia ad "ala", brevetto Michelin, garantisce una straordinaria resistenza agli sforzi di slittamento.



D = profondità di scultura
L = larghezza battistrada

DIMENSIONI

- 425/55 R19.5
- 435/50 R19.5
- 445/45 R19.5

D: da 12 a 13,5 mm

L: da 350 a 380 mm



XDE MULTIWAY 3D M+S - ricostruzione a freddo Michelin



310



IMPIEGHI

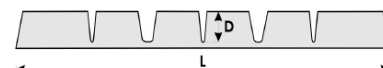
■ regionale

STAGIONI

■ 4 stagioni

ASSALI

■ motore



D = profondità di scultura
L = larghezza battistrada



ADERENZA E TRAZIONE

Le prestazioni eccezionali sono mantenute per tutta la vita dello pneumatico grazie alle tecnologie brevettate Michelin:

- lamelle «doppia onda» permettono un netto miglioramento dell'aderenza e della motricità;
- lamelle «goccia d'acqua» permettono di migliorare l'aderenza ai 2/3 d'usura dello pneumatico;
- lamelle «TowerPump®» migliorano l'aderenza sul suolo bagnato rompendo lo strato d'acqua che si forma tra la strada e il battistrada dello pneumatico.

PRESTAZIONE CHILOMETRICA ELEVATA

- Le lamelle «doppia onda» riducono il movimento della scultura. Migliorano la forma di usura, le lamelle «goccia d'acqua» e «TowerPump®» permettono di utilizzare la scultura fino agli ultimi millimetri.

DIMENSIONI

- 295/80 R22.5
- 315/80 R22.5
- 315/70 R22.5
- 315/60 R22.5

D: 17,7 mm

L: da 260 a 280 mm



XDE2 LT M+S - ricostruzione a freddo Michelin



311



IMPIEGHI

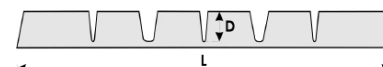
■ regionale

STAGIONI

■ 4 stagioni

ASSALI

■ motore



D = profondità di scultura
L = larghezza battistrada

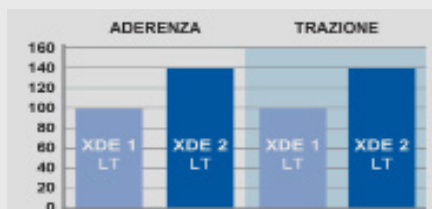


RESA E RISPARMIO

- Grazie alle sue lamelle a "doppia onda" autobloccanti, la gamma XDE2 LT garantisce performance chilometriche superiori.

ADERENZA E TRAZIONE

- Per tutta la vita dello pneumatico, le lamelle a "doppia onda" garantiscono un'ottima aderenza e una straordinaria trazione nelle condizioni meteorologiche più svariate.



DIMENSIONI

- 9.5 R17.5
- 10 R17.5
- 205/75 R17.5
- 215/75 R17.5
- 225/75 R17.5
- 235/75 R17.5

D: da 15 a 15,2 mm

L: da 170 a 200 mm



XDE2+ M+S - ricostruzione a freddo Michelin



312



IMPIEGHI

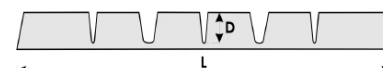
■ regionale

STAGIONI

■ 4 stagioni

ASSALI

■ motore



D = profondità di scultura
L = larghezza battistrada



ADERENZA E TRAZIONE

- Su fondo bagnato, la scultura lamellare garantisce un'efficienza massima in trazione come in frenata.

RESA E RISPARMIO

- Nell'impiego su scala regionale e nazionale, la miscela di gomma e la profondità di scultura ottimizzata danno luogo a forme di usura regolari, tali da determinare straordinarie performance chilometriche.

DIMENSIONI

- 10.00 R20
- 11.00 R20
- 11 R22.5
- 12 R22.5
- 13 R22.5
- 275/80 R22.5
- 295/80 R22.5
- 315/80 R22.5
- 275/70 R22.5
- 305/70 R22.5
- 315/70 R22.5

D: 21 mm

L: da 200 a 280 mm

Per mezzi pesanti oltre le 16 T



313



IMPIEGHI
■ regionale

STAGIONI
■ 4 stagioni

ASSALI
■ motore



D = profondità di scultura
L = larghezza battistrada



RESA E RISPARMIO

■ Nell'impiego su scala regionale e nazionale, la miscela di gomma e la profondità di scultura ottimizzata danno luogo a forme di usura regolari, tali da determinare straordinarie performance chilometriche.

ADERENZA E TRAZIONE

■ Su fondo bagnato, la scultura lamellare garantisce un'efficacia massima in trazione come in frenata.

POLIVALENZA

■ La miscela di gomma e la scultura sono adatte alle condizioni d'uso più diverse: strade tortuose, ricche di valli, uso urbano.

DIMENSIONI

- 245/70 R19.5
- 265/70 R19.5
- 285/70 R19.5
- 305/70 R19.5
- 255/70 R22.5

D: da 15,7 a 16,4 mm
L: da 210 a 250 mm

**Per mezzi pesanti medi
11 T - 16 T**



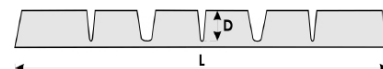
314



IMPIEGHI
■ regionale

STAGIONI
■ 4 stagioni

ASSALI
■ motore



D = profondità di scultura
L = larghezza battistrada



POLIVALENZA

■ L'utilizzo su ogni tipo di strada e con qualsiasi tempo permette di aumentare la produttività, in totale sicurezza.

ADERENZA E TRAZIONE

■ Le lamelle "doppia onda" più profonde, permettono un notevole miglioramento dell'aderenza a metà usura.

RESA E RISPARMIO

■ L'effetto delle lamelle (scultura meno mobile) e l'ottimizzazione del volume della gomma soggetta a usura migliorano la performance chilometrica.

Lamelle **doppia onda**



DIMENSIONI

- 11 R22.5
- 12 R22.5
- 13 R22.5
- 295/80 R22.5
- 315/80 R22.5
- 275/70 R22.5
- 305/70 R22.5
- 315/70 R22.5

D: 21,5 mm
L: da 230 a 280 mm



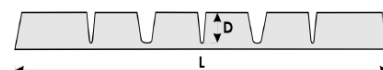
315



IMPIEGHI
■ regionale

STAGIONI
■ 4 stagioni

ASSALI
■ motore



D = profondità di scultura
L = larghezza battistrada



POLIVALENZA

■ L'utilizzo su ogni tipo di strada e con qualsiasi tempo permette di aumentare la produttività, in totale sicurezza.

ADERENZA E TRAZIONE

■ Le lamelle "doppia onda" più profonde, permettono un notevole miglioramento dell'aderenza a metà usura.

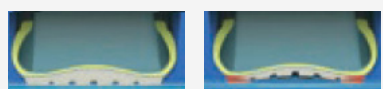
RESA E RISPARMIO

■ L'effetto delle lamelle (scultura meno mobile) e l'ottimizzazione del volume della gomma soggetta a usura migliorano la performance chilometrica.

DIMENSIONI

- 295/60 R22.5
- 315/60 R22.5

D: 18,5 mm
L: da 250 a 280 mm



Fascia standard

Fascia convessa Recamic



XZE2 - ricostruzione a freddo Michelin



316



IMPIEGHI
■ regionale

STAGIONI
■ estate

ASSALI
■ multiposizione

ADERENZA E TRAZIONE

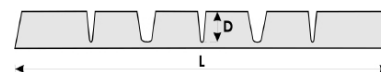
■ Qualsiasi siano le condizioni meteorologiche, le quattro linee longitudinali garantiscono una straordinaria aderenza trasversale.

AFFIDABILITÀ

■ La forma della scultura limita la penetrazione dei sassi proteggendo così la durata di vita della carcassa.

POLIVALENZA

■ La miscela e la scultura sono adatte alle condizioni d'uso più diverse: strade statali, extraurbane e urbane; pullman o camion; asse motore o portante.



D = profondità di scultura
L = larghezza battistrada

DIMENSIONI

- 11.00 R20
- 12.00 R20
- 11 R22.5
- 12 R22.5
- 13 R22.5
- 275/80 R22.5
- 295/80 R22.5
- 315/80 R22.5
- 275/70 R22.5
- 305/70 R22.5

D: da 14 a 17 mm

L: da 230 a 250 mm



XTE2 B - XTE2 B M+S - ricostruzione a freddo Michelin



317



IMPIEGHI
■ regionale

STAGIONI
■ 4 stagioni

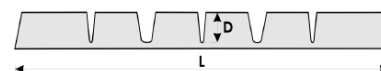
ASSALI
■ portanti

AFFIDABILITÀ

■ La tecnologia a "ala", brevetto Michelin, garantisce una resistenza eccezionale alla trazione trasversale.

RESA E RISPARMIO

■ Garantite dall'elevata resistenza della miscela all'abrasione e al volume ottimizzato di gomma soggetta a usura. Un volume di gomma ottimizzato e una scultura sviluppata in modo speciale per garantirvi una importante resa Km e una usura regolare.



D = profondità di scultura
L = larghezza battistrada

DIMENSIONI XTE2

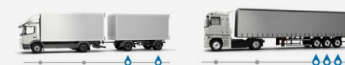
- 9.5 R17.5
- 215/75 R17.5
- 235/75 R17.5
- 245/70 R17.5
- 205/65 R17.5
- 245/70 R19.5

DIMENSIONI XTE2 B M+S

- 265/70 R19.5
- 285/70 R19.5
- 275/80 R22.5
- 275/70 R22.5
- 425/65 R22.5
- 445/65 R22.55

D: da 12,5 a 16,5 mm

L: da 170 a 350 mm



MULTI T M+S - ricostruzione a freddo Michelin



318



IMPIEGHI
■ regionale

STAGIONI
■ 4 stagioni

ASSALI
■ portanti

RESA E RISPARMIO

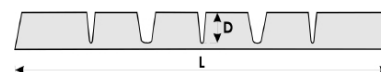
■ Un nuovo composto del battistrada, consente di ridurre la temperatura della spalla migliorando le condizioni d'uso e allungando di vita del prodotto: -7 C nei confronti di RECAMIC XTE2B e XTE3B.

SICUREZZA

■ Un battistrada con la conoscenza e l'esperienza Michelin: alta capacità di evacuazione dell'acqua ed eccellente trazione su fondi bagnati e scivolosi.

EFFICIENZA

■ Migliorata la resa chilometrica in favore dei costi nei confronti di RECAMIC XTE2B e XTE3B.



D = profondità di scultura
L = larghezza battistrada

DIMENSIONI

- 385/65 R22.5
- 385/55 R22.5

D: da 15,1 a 17,3 mm

L: da 290 a 320 mm



319



IMPIEGHI
■ regionale

STAGIONI
■ inverno

ASSALI
■ motore

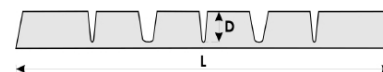


ADERENZA E TRAZIONE

- La scultura molto orientata e con profondi intagli aperti facilita l'evacuazione della neve.
- I solchi longitudinali garantiscono una straordinaria aderenza trasversale e un'ottima tenuta di strada.

RESA E RISPARMIO

- Nell'utilizzo regionale la scultura profonda e il notevole volume di gomma da usare garantiscono un elevato rendimento chilometrico.



D = profondità di scultura
L = larghezza battistrada

DIMENSIONI

- 11.00 R20
- 11 R22.5
- 12 R22.5
- 275/80 R22.5
- 295/80 R22.5
- 315/80 R22.5
- 275/70 R22.5
- 305/70 R22.5
- 315/70 R22.5

D: da 19,8 a 20,2 mm

L: da 220 a 270 mm



320



IMPIEGHI
■ regionale

STAGIONI
■ inverno

ASSALI
■ motore

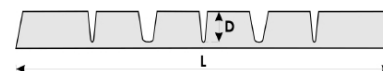


ADERENZA E TRAZIONE

- Più di 2.000 lamelle "doppia onda" brevetto Michelin.
- La miscela utilizzata e la notevole lamellizzazione della scultura, dotata di numerosi solchi circolari che generano una grande lunghezza degli spigoli vivi, permettono allo pneumatico di opporre resistenza agli slittamenti laterali.

COMFORT DI GUIDA

- Le spalle morbide attenuano gli effetti della formazione dei solchi e di tracing (stato superficiale del ghiaccio o della neve compatta dopo il passaggio dello spazzaneve).



D = profondità di scultura
L = larghezza battistrada

DIMENSIONI

- 12 R22.5
- 295/80 R22.5
- 315/80 R22.5
- 275/70 R22.5
- 305/70 R22.5
- 315/70 R22.5

D: da 20 a 20,2 mm

L: da 240 a 280 mm



321



IMPIEGHI
■ regionale

STAGIONI
■ inverno

ASSALI
■ portanti



ADERENZA E TRAZIONE

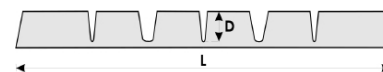
- Elevata lamellizzazione dei rilievi centrali per assicurare l'aderenza sui fondi a scarsa aderenza (ghiaccio e neve).

ROBUSTEZZA

- spalle robuste per una maggiore resistenza agli strisciamenti laterali tipiche dei semirimorchi in fase di manovra o nelle curve strette.

RESA E RISPARMIO

- L'elevato volume di gomma da utilizzare consente di raggiungere un elevato rendimento chilometrico. La notevole profondità della scultura permette di viaggiare sui suoli innevati (M+S).



D = profondità di scultura
L = larghezza battistrada

DIMENSIONI

- 445/45 R19.5
- 385/65 R22.5
- 385/55 R22.5

D: da 13 a 15,7 mm

L: da 290 a 380 mm



XDA4S M+S - ricostruzione a freddo Michelin



322



IMPIEGHI

■ coach-intercity

STAGIONI

■ 4 stagioni

ASSALI

■ motore



D = profondità di scultura
L = larghezza battistrada



ADERENZA E TRAZIONE

■ La tecnologia brevettata delle lamelle "doppia onda" permette un netto miglioramento dell'aderenza a 2/3 d'usura.

POLIVALENZA

■ L'utilizzo su lunghe distanze così come per impieghi regionali, con qualsiasi tempo permette di trasportare persone senza rischi con un più elevato comfort.

RESA E RISPARMIO

■ L'effetto lamelle "doppia onda" permette una scultura meno mobile. Questa sommata al maggior volume di gomma da usare (+ 2mm rispetto alla XDA4), da origine a una performance chilometrica superiore.

DIMENSIONI

- 11 R22.5
- 12 R22.5
- 295/80 R22.5
- 315/80 R22.5
- 275/70 R22.5

D: 19 mm

L: da 230 a 260 mm



XZU3 M+S - ricostruzione a freddo Michelin



323



IMPIEGHI

■ urbano

STAGIONI

■ 4 stagioni

ASSALI

■ motore



D = profondità di scultura
L = larghezza battistrada



ADERENZA E TRAZIONE

■ La tecnologia delle lamelle "doppia onda" e tutta profondità conferisce ai tasselli la flessibilità necessaria per garantire un'aderenza costante per l'intera vita utile dello pneumatico.

RESA E RISPARMIO

■ Fino al 15% in più di chilometraggio grazie a:
Una miscela speciale resistente all'usura causata dall'azione del motore e dell'apparato frenante; una lamella dotata della rigidità necessaria per aumentare le prestazioni chilometriche. Un 14% in più di gomma usurabile rispetto all'XZU.

MAGGIORE SILENZIOSITÀ

■ La lamella a "baionetta" riduce l'emissione dei rumori.

- ### DIMENSIONI
- 295/80 R22.5
 - 275/70 R22.5
 - 305/70 R22.5

D: 20 mm

L: da 230 a 260 mm



* GAMMA ENERGY

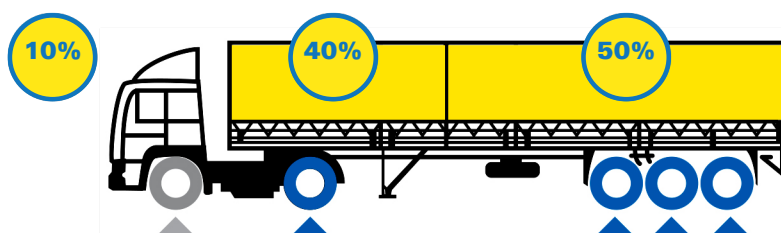


PIÙ CHILOMETRI, MENO CARBURANTE

	Gamma Recamic Tradizionale	Gamma Recamic A2 Energy
Performance chilometrica (Km)	100	135
Consumo di carburante (litri)	100	94

Prestazioni riscontrabili esclusivamente su un veicolo equipaggiato con:

- Pneumatici nuovi Michelin A2 Energy sull'assale direzionale.
- Pneumatici ricostruiti Recamic sull'assale motore e/o portante con battistrada Recamic A2 Energy, su carcasse Michelin originali identiche.



WORKS D M+S - ricostruzione a freddo Michelin



324



IMPIEGHI

- cantiere

STAGIONI

- inverno

ASSALI

- motore

ADERENZA E TRAZIONE

- Miglioramento della trazione grazie a un aumento della superficie dei canali a 2/3 del consumo del battistrada.
- Profondità scultura incrementata a 22 mm.
- Aderenza eccellente in ogni stagione

RESA E RISPARMIO

- Minor costo chilometrico grazie ad un miglioramento della resa chilometrica.

CARATTERISTICHE

- Marcaggi M+S e 3PMSE.
- Disegno esclusivo della gamma Michelin.



D = profondità di scultura
L = larghezza battistrada

DIMENSIONI

- 11 R22.5
- 12 R22.5
- 13 R22.5
- 295/80 R22.5
- 315/80 R22.5
- 315/70 R22.5

D: 22 mm

L: da 240 a 270 mm



XDY3 M+S - ricostruzione a freddo Michelin



325



IMPIEGHI

- cantiere

STAGIONI

- 4 stagioni

ASSALI

- motore

RESA E RISPARMIO

- La miscela ad alta resistenza alle aggressioni e all'abrasione, unita a una notevole profondità di scultura, garantisce un elevato rendimento chilometrico.

CARATTERISTICHE

- Prodotto certificato M+S e 3PMSE.



D = profondità di scultura
L = larghezza battistrada

DIMENSIONI

- 11 R22.5
- 12 R22.5

D: 21,5 mm

L: da 210 a 220 mm



XZY2 M+S - ricostruzione a freddo Michelin



326



IMPIEGHI

- cantiere

STAGIONI

- 4 stagioni

ASSALI

- portanti

POLIVALENZA

- La miscela di gomma e la scultura non orientata permettono usi di grande diversità : strade regionali o approccio cantiere, asse motore o portante.

RESA E RENDIMENTO

- La miscela ad alta resistenza alle aggressioni e all'abrasione, unita a una notevole profondità di scultura, garantisce un elevato rendimento chilometrico.

ROBUSTEZZA

- La forma dei solchi limita la penetrazione dei sassi proteggendo la durata di vita della carcassa.



D = profondità di scultura
L = larghezza battistrada

DIMENSIONI

- 12.00 R20
- 11 R22.5
- 12 R22.5
- 13 R22.5
- 275/80 R22.5
- 295/80 R22.5
- 315/80 R22.5

D: 18,6 mm

L: da 190 a 260 mm



XZY B M+S - ricostruzione a freddo Michelin



327



IMPIEGHI

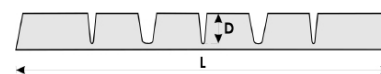
- cantiere

STAGIONI

- inverno

ASSALI

- motore



D = profondità di scultura
L = larghezza battistrada



ROBUSTEZZA

- Le sculture con tasselli massicci offrono un'ottima resistenza alle aggressioni e agli urti.
- La tecnologia ad "ala" brevetto Michelin, unita alla miscela specifica, garantisce una resistenza eccezionale agli sforzi di spostamento laterale.

CARATTERISTICHE

- La solida struttura del battistrada e le spalle robuste garantiscono massima stabilità al rimorchio.

DIMENSIONI

- 425/65 R22.5

D: 16,5 mm

L: 320 mm



XZY3 B M+S - ricostruzione a freddo Michelin



328



IMPIEGHI

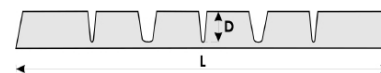
- cantiere

STAGIONI

- 4 stagioni

ASSALI

- portanti



D = profondità di scultura
L = larghezza battistrada



ROBUSTEZZA

- La tecnologia ad "ala" brevetto Michelin, unita alla miscela specifica, garantisce una resistenza eccezionale agli sforzi di spostamento laterale.

CARATTERISTICHE

- Le spalle robuste e continue garantiscono un'elevata aderenza e quindi una migliore stabilità del rimorchio.



66

D: da 17,7 a 18,9 mm

L: da 290 a 350 mm

XTY B M+S- ricostruzione a freddo Michelin



329



IMPIEGHI

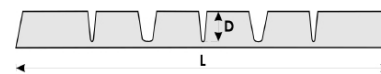
- cantiere

STAGIONI

- 4 stagioni

ASSALI

- portanti



D = profondità di scultura
L = larghezza battistrada



ROBUSTEZZA

- La tecnologia ad "ala" brevetto Michelin, unita alla miscela specifica, garantisce una resistenza eccezionale agli sforzi di spostamento laterale.

CARATTERISTICHE

- Le spalle robuste e continue garantiscono un'elevata aderenza e quindi una migliore stabilità del rimorchio.

DIMENSIONI

- 265/70 R19.5

- 275/70 R22.5

D: da 14,5 a 16 mm

L: da 215 a 240 mm



66

330



IMPIEGHI

- cantiere

STAGIONI

- 4 stagioni

ASSALI

- portanti

ROBUSTEZZA

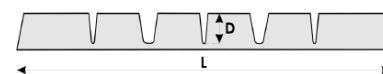
- In cava o in cantiere la scultura profonda e massiccia garantisce un'ottima resistenza agli urti, ai tagli e alle perforazioni.

ADERENZA E TRAZIONE

- La scultura profonda e le larghe scanalature aperte sulle spalle offrono una trazione massima su fondo bagnato.

RESA E RISPARMIO

- Il prodotto garantisce un'ottima performance chilometrica anche sottoposto ad uso estremo.



D = profondità di scultura
L = larghezza battistrada

DIMENSIONI

- 12.00 R20
- 11 R22.5
- 12 R22.5
- 13 R22.5
- 295/80 R22.5
- 315/80 R22.5

D: 22,2 mm
L: da 240 a 260 mm



331



IMPIEGHI

- cantiere

STAGIONI

- 4 stagioni

ASSALI

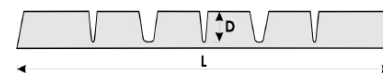
- portanti

ROBUSTEZZA

- La tecnologia ad "ala" brevetto Michelin, unita alla mescola specifica, garantisce una resistenza eccezionale agli sforzi di spostamento laterale.

CARATTERISTICHE

- Le spalle robuste e continue garantiscono un'elevata aderenza e quindi una migliore stabilità del rimorchio.



D = profondità di scultura
L = larghezza battistrada

DIMENSIONI

- 445/65 R22.5

D: 16,5 mm
L: 350 mm



Ricostruzione Recamic

Confezionatura battistrada prestampato Recamic

In questa fase del processo di ricostruzione cosiddetto "a freddo" viene applicata la fascia, prevulcanizzata e prestampata (cioè il nuovo battistrada con il disegno richiesto), sulla carcassa.

La macchina usata nel sistema **Recamic-Michelin** consente di montare la fascia automaticamente senza l'intervento dell'operatore, evitando così laschi o accavallamenti e garantendo una distribuzione perfettamente equilibrata del materiale sull'intero sviluppo della carcassa.

Recamic utilizza gli stessi disegni battistrada e le stesse mescole usate negli pneumatici nuovi Michelin e Remix. Sono garantite le medesime performance dello pneumatico nuovo Michelin.

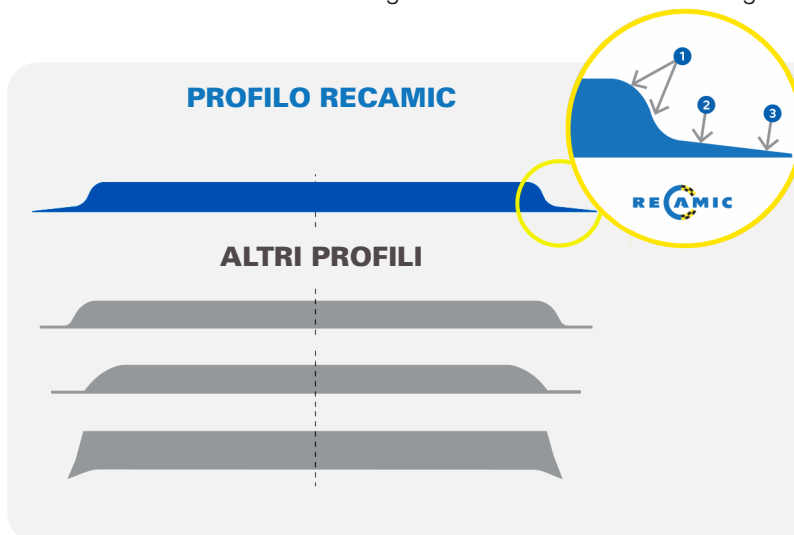
Consigli per il montaggio di pneumatici ricostruiti RECAMIC

- Si consiglia il montaggio degli pneumatici ricostruiti Recamic su autocarri in posizione posteriore su assi trattivi.
- Per i rimorchi e semirimorchi, gli pneumatici Recamic possono essere montati in qualsiasi posizione.
- Una mescola specifica per ogni tipo di utilizzo, consente di ottimizzare il rendimento chilometrico.

Recamic soluzioni esclusive

L'ALETTA RECAMIC

Garantisce una resistenza senza eguali alla tensione trasversale sugli assi del rimorchio.



PROFILO RECAMIC

ALTRI PROFILI

- 1** - Forma studiata per evitare le cause scatenanti delle rotture e aumentare la resistenza agli sforzi di tensione trasversale.
- 2** - Spessore decrescente per offrire una flessibilità ottimale:
 - combacia perfettamente con il profilo della carcassa
 - elimina i rischi di imprigionamento d'aria in zona spalla
- 3** - Aletta più lunga:
 - distribuzione degli sforzi
 - resistenza alla tensione trasversale
 - aspetto finale impeccabile

LAMELLE RECAMIC

Lamelle "doppia onda"

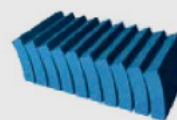
Sotto l'effetto della coppia motrice o frenante le lamelle hanno tendenza a inclinarsi nelle fasi di accelerazione o di frenata. Lo scorrimento delle lamelle dritte l'una rispetto all'altra genera una ripartizione disomogenea del contatto pneumatico/fondo. Questo fenomeno è fortemente ridotto con le lamelle "doppia onda" che permettono di ridurre considerevolmente le cause di usura irregolare, allungando la durata di vita dello pneumatico.

Lamelle "doppia onda"



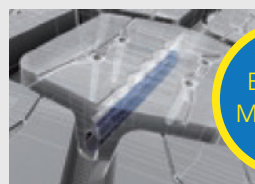
Brevetto MICHELIN

Lamelle diritte



Lamelle a "goccia d'acqua"

Di forma rotonda che ricorda una goccia di acqua, si fermano ai 2/3 di usura della gomma e generano delle nuove lamelle a forma di cavo, dando allo pneumatico consumato un livello di aderenza ineguagliata in ogni condizione stradale.



Brevetto MICHELIN

Lamelle TowerPump®

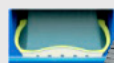
Per migliorare l'aderenza sul suolo poco aderente. Queste lamelle permettono di immagazzinare i resti di acqua che si infiltrano sotto l'area di contatto. Di forma cilindrica, agiscono come delle mini-pompe.



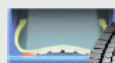
Brevetto MICHELIN

SERIE 60

Riduce il riscaldamento alle spalle.



Fascia convessa
Recamic



Fascia standard

IL POLIESTERE

Garantisce una ottimale coesione tra il battistrada e la carcassa.



Codici di velocità e indici di carico

CODICE VELOCITÀ

Indica la velocità alla quale il pneumatico può trasportare un carico corrispondente al suo indice di carico.

CODICE VELOCITÀ	VELOCITÀ (km/h)
A1	5
A2	10
A3	15
A4	20
A5	25
A7	35
A8	40
B	50
C	60
D	65
E	70
F	80
J	100
K	110
L	120
M	130
N	140
P	150
Q	160
S	180
T	190
U	200
H	210
V	240
W	270
Y	300

INDICE DI CARICO

L'indice di carico è un indice associato al massimo carico ammesso sul pneumatico alla velocità indicata dal relativo codice di velocità nelle condizioni specificate dal produttore del pneumatico.

IC	kg	IC	kg
120	1.400	150	3.350
121	1.450	151	3.450
122	1.500	152	3.550
123	1.550	153	3.650
124	1.600	154	3.750
125	1.650	155	3.875
126	1.700	156	4.000
127	1.750	157	4.125
128	1.800	158	4.250
129	1.850	159	4.375
130	1.900	160	4.500
131	1.950	161	4.625
132	2.000	162	4.750
133	2.060	163	4.875
134	2.120	164	5.000
135	2.280	165	5.150
136	2.240	166	5.300
137	2.300	167	5.450
138	2.360	168	5.600
139	2.430	169	5.800
140	2.500	170	6.000
141	2.575	171	6.150
142	2.650	172	6.300
143	2.725	173	6.500
144	2.800	174	6.700
145	2.900	175	6.900
146	3.000	176	7.100
147	3.075	177	7.300
148	3.150	178	7.500
149	3.250	179	7.750

301 - X LINE D ENERGY M+S 3PMSF

DIMENSIONI

- 295/80 R22.5
- 315/80 R22.5
- 315/70 R22.5

CODICI

- Cod: RM29580225XDL
- Cod: RM31580225XDL
- Cod: RM31570225XDL

302 - S60 X LINE D ENERGY M+S 3PMSF

DIMENSIONI

- 295/60 R22.5
- 315/60 R22.5

CODICI

- Cod: RM29560225XDL
- Cod: RM31560225XDL

303 - XZA2 B ENERGY

DIMENSIONI

- 315/70 R22.5

CODICI

- Cod: RM31570225XZA2

304 - S60 XZA2 B ENERGY

DIMENSIONI

- 295/60 R22.5
- 315/60 R22.5

CODICI

- Cod: RM29560225XZA2
- Cod: RM31560225XZA2

305 - XZA B M+S

DIMENSIONI

- 365/80 R20
- 315/80 R22.5
- 385/65 R22.5
- 385/55 R22.5

CODICI

- Cod: RM3658020XZA
- Cod: RM31580225XZA
- Cod: RM38565225XZA
- Cod: RM38555225XZA

306 - XTA2 B ENERGY

DIMENSIONI

- 385/65 R22.5
- 385/55 R22.5

CODICI

- Cod: RM38565225XTA2
- Cod: RM38555225XTA2

307 - XTA M+S

DIMENSIONI

- 275/70 R22.5
- 305/70 R22.5
- 315/70 R22.5

CODICI

- Cod: RM27570225XTA
- Cod: RM30570225XTA
- Cod: RM31570225XTA

308 - XTA B M+S

DIMENSIONI

- 315/80 R22.5

CODICI

- Cod: RM31580225XTAB

309 - XTA2 B M+S

DIMENSIONI

- 425/55 R19.5
- 435/50 R19.5
- 445/45 R19.5

CODICI

- Cod: RM42555195XTA2
- Cod: RM43550195XTA2
- Cod: RM44545195XTA2

310 - XDE MULTIWAY 3D M+S

DIMENSIONI

- 295/80 R22.5
- 315/80 R22.5
- 315/70 R22.5
- 315/60 R22.5

CODICI

- Cod: RM29580225XDE3D
- Cod: RM31580225XDE3D
- Cod: RM31570225XDE3D
- Cod: RM31560225XDE3D

311 - XDE2 LT M+S

DIMENSIONI

- 9.5 R17.5
- 205/75 R17.5
- 215/75 R17.5
- 225/75 R17.5
- 235/75 R17.5

CODICI

- Cod: RM95175XDE2
- Cod: RM20575175XDE2
- Cod: RM21575175XDE2
- Cod: RM22575175XDE2
- Cod: RM23575175XDE2

312 - XDE2+ M+S

DIMENSIONI

- 315/80 R22.5
- 315/70 R22.5

CODICI

- Cod: RM31580225XDE2
- Cod: RM31570225XDE2

313 - XDE2+ MT M+S

DIMENSIONI

- 245/70 R19.5
- 265/70 R19.5

CODICI

- Cod: RM24570195XDE2
- Cod: RM26570195XDE2

314 - XW4S M+S

DIMENSIONI

- 11 R22.5
- 12 R22.5
- 13 R22.5
- 295/80 R22.5
- 315/80 R22.5
- 275/70 R22.5
- 305/70 R22.5
- 315/70 R22.5

CODICI

- Cod: RM11225XW4S
- Cod: RM12225XW4S
- Cod: RM13225XW4S
- Cod: RM29580225XW4S
- Cod: RM31580225XW4S
- Cod: RM27570225XW4S
- Cod: RM30570225XW4S
- Cod: RM31570225XW4S

315 - S60 XW4S M+S

DIMENSIONI

- 295/60 R22.5
- 315/60 R22.5

CODICI

- Cod: RM29560225XW4S
- Cod: RM31560225XW4S

316 - XZE2

DIMENSIONI

- 12 R22.5
- 295/80 R22.5
- 315/80 R22.5
- 275/70 R22.5

CODICI

- Cod: RM12225XZE2
- Cod: RM29580225XZE2
- Cod: RM31580225XZE2
- Cod: RM27570225XZE2

317 - XTE2 B - XTE2 B M+S

DIMENSIONI XTE2

- 9.5 R17.5
- 215/75 R17.5
- 245/70 R17.5
- 205/65 R17.5
- 245/70 R19.5

CODICI

Cod: RM95175XTE2
Cod: RM21575175XTE2
Cod: RM24570175XTE2
Cod: RM20565175XTE2
Cod: RM24570195XTE2

DIMENSIONI XTE2 B M+S CODICI

- 265/70 R19.5
- 285/70 R19.5
- 425/65 R22.5
- 445/65 R22.5

Cod: RM26570195XTE2
Cod: RM28570195XTE2
Cod: RM42565225XTE2
Cod: RM44565225XTE2

318 - MULTI T M+S

DIMENSIONI

- 385/65 R22.5
- 385/55 R22.5

CODICI

Cod: RM38565225XTM
Cod: RM38555225XTM

319 - XDS M+S

DIMENSIONI

- 11 R22.5
- 12 R22.5
- 315/80 R22.5
- 315/70 R22.5

CODICI

Cod: RM11225XDS
Cod: RM12225XDS
Cod: RM31580225XDS
Cod: RM31570225XDS

320 - XDW ICE GRIP M+S

DIMENSIONI

- 12 R22.5
- 295/80 R22.5
- 315/80 R22.5
- 275/70 R22.5
- 315/70 R22.5

CODICI

Cod: RM12225XDW
Cod: RM29580225XDW
Cod: RM31580225XDW
Cod: RM27570225XDW
Cod: RM31570225XDW

321 - MULTI WINTER T M+S

DIMENSIONI

- 385/65 R22.5
- 385/55 R22.5

CODICI

Cod: RM38565225XTMW
Cod: RM38555225XTMW

322 - XDA4S M+S

DIMENSIONI

- 295/80 R22.5
- 315/80 R22.5
- 275/70 R22.5

CODICI

Cod: RM29580225XDA4S
Cod: RM31580225XDA4S
Cod: RM27570225XDA4S

323 - XZU3 M+S

DIMENSIONI

- 275/70 R22.5
- 305/70 R22.5

CODICI

Cod: RM27570225XZU3
Cod: RM30570225XZU3

324 - WORKS D M+S

DIMENSIONI

- 13 R22.5
- 295/80 R22.5
- 315/80 R22.5
- 315/70 R22.5

CODICI

Cod: RM13225XWD
Cod: RM29580225XWD
Cod: RM31580225XWD
Cod: RM31570225XWD

325 - XDY3 M+S

DIMENSIONI

- 12 R22.5

CODICI

Cod: RM12225XDY3

326 - XZY2 M+S

DIMENSIONI

- 12.00 R20
- 11 R22.5
- 12 R22.5
- 13 R22.5
- 295/80 R22.5
- 315/80 R22.5

CODICI

Cod: RM1220XZY2
Cod: RM11225XZY2
Cod: RM12225XZY2
Cod: RM13225XZY2
Cod: RM19580225XZY2
Cod: RM31580225XZY2

327 - XZY B M+S

DIMENSIONI

- 425/65 R22.5

CODICI

Cod: RM42565225XZY

328 - XZY3 B M+S

DIMENSIONI

- 385/65 R22.5
- 445/65 R22.5

CODICI

Cod: RM38565225XZY3
Cod: RM44565225XZY3

329 - XTY B M+S

DIMENSIONI

- 265/70 R19.5
- 275/70 R22.5

CODICI

Cod: RM26570195XTY
Cod: RM27570225XTY

330 - XZH M+S

DIMENSIONI

- 12.00 R20
- 13 R22.5
- 295/80 R22.5
- 315/80 R22.5

CODICI

Cod: RM1220XZH
Cod: RM13225XZH
Cod: RM29580225XZH
Cod: RM31580225XZH

331 - XZH B M+S

DIMENSIONI

- 445/65 R22.5

CODICI

Cod: RM44565225XZH

Fondata nel 1963 da Battista Busin, la **BRPNEUMATICI** S.p.A. opera nel settore della Ricostruzione, Commercio e Assistenza Pneumatici.

Affermatasi inizialmente come impresa a precisa vocazione industriale, ha sviluppato negli anni una rete logistica e commerciale che le consente d'essere oggi una delle realtà più solide e apprezzate del settore in Italia.

Ricostruzione Pneumatici.

La Società vanta una capacità produttiva annua di oltre 30.000 pneumatici ricostruiti per il trasporto pesante e industriale nei sistemi a caldo e a freddo, oltre a commercializzare più di 200.000 pneumatici nuovi di tutte le dimensioni e per tutti gli utilizzi.

Nella sede produttiva di Zanè è in funzione dal 2003 un impianto "*pilota*" che adotta le più recenti e innovative tecnologie sviluppate nel settore a livello mondiale. L'impianto si colloca per capacità produttiva fra i primi quattro d'Italia.

Distribuzione Pneumatici.

BRPNEUMATICI è presente nel settore wholesale di pneumatici nuovi per tutti i tipi d'utilizzo, dall'agricoltura ai mezzi movimento terra, dal trasporto pesante, core business dell'azienda, alle autovetture, dal carrello industriale ai motocicli. La giacenza media nel magazzino centralizzato di Thiene è di oltre 50.000 pneumatici delle principali marche.

Vendita al dettaglio.

L'azienda negli anni si è integrata a valle nel settore retail sviluppando una rete che oggi è composta da 9 Centri di Servizio (CdS) dislocati nelle province di Vicenza, Verona, Padova, Trento, Reggio Emilia e Pordenone. I CdS fanno parte della rete di franchising europeo Euromaster-Michelin. Questa affiliazione ha consentito l'ampliamento della gamma di servizi offerti, aggiungendo all'attività tradizionale di gommista la meccanica veloce (cosiddetto Quick fit), riparazione/sostituzione cristalli e tagliandi auto, e in generale l'aumento del fatturato nei servizi ad alto valore aggiunto.

Tutti i CdS sono collegati in rete, in tempo reale, al magazzino e all'amministrazione centrale di Thiene, dove ha sede la società.

Officina Mobile.

BRPNEUMATICI dispone di 18 officine mobili per il servizio d'assistenza pneumatici.

Il servizio è particolarmente apprezzato dalle aziende di trasporto, sia per le assistenze di emergenza lungo la rete stradale, sia per la manutenzione programmata in loco che evita lo spostamento dei mezzi e i relativi costi.

L'Azienda ha un sistema di Qualità a norma ISO 9001:2015 e un impianto certificato dal T.U.V. secondo la norma ECE 109-R.



ISO9001:2015
n FR044995-1



ECE n E7 109R-000211
dal 04.03.2002

BR[®] PNEUMATICI
dal **1963** al servizio del trasporto su gomma



Sede legale:

Via Gombe, 5
36016 Thiene (VI)

Sede operativa:

Via Summano, 77
36010 Zanè (VI)

Tel. + 39 0445 803980
info@brcp.it



www.brpneumatici.com